

### A- Abast

Tots els estudis de la Facultat de Ciències: graus i màsters amb el desplegament del Pla d'acció tutorial de grau, el pla de mentoria de grau i les activitats de tutorització dels estudis de màster.

### B- Objectius

- Facilitar als estudiants de nou accés la seva incorporació a l'entorn universitari i l'adaptació a la dinàmica de la Facultat de Ciències.
- Fomentar la participació dels estudiants en activitats que suposin una millora en la seva formació.
- Fomentar l'adquisició de les competències bàsiques.
- Orientar els estudiants en les seves decisions acadèmiques.
- Disminuir l'abandonament i millorar el rendiment acadèmic de l'estudiant.
- Informar i orientar a l'estudiant sobre les possibilitats de futur tant en la vessant acadèmica com professional.

### F- Entrades

- Llista de preinscrits de màster
- Llista d'estudiants de nou accés
- Pla Docent

### G- Sortides

- Certificats de participació al Pla Mentor
- Notes del PAT

### C- Rols

Equip de deganat	Degà/na i tots els membres de l'equip de deganat
Coordinador/a de màster	Professor/a coordinador de l'estudi de màster
Estudiant de grau / màster	Estudiant de grau o màster segons el digrama
Professor/a de màster	Professor/a de l'estudi de màster que cursa l'estudiant. Inclou el professorat que és tutor de màster i de pràctiques en empresa
Coordinador/a de PAT i PAC	Adjunt/a al degà/na com a responsable del Pla d'Acció Tutorial i Pla d'Avaluació de Competències
Tutor de PAT	Professor/a de grau que tutoritza el PAT
Coordinador/a del Pla de Mentoria (PM)	Adjunt/a al degà/na com a responsable del Pla de Mentoria
Estudiant Mentor/a (EM)	Estudiant de grau dels cursos superiors seleccionat com a Estudiant Mentor (EM)
Estudiant mentorat (em)	Estudiant de grau de 1r curs que participa al pla de mentoria com a mentorat
Secretaria acadèmica	Secretaria acadèmica de la Facultat de Ciències

### I- Documents i referències

Pla d'Acció Tutorial (PAT) i Pla d'avaluació de Competències Bàsiques (PAC)

Pla d'Acció Tutorial de la Facultat de Ciències per als estudis de màster

Reglament del Pla d'Acció Tutorial de la Facultat de Ciències de la UdG

Pla de Mentoria de la Facultat de Ciències de la UdG

### J- Aprovacions d'aquesta versió del procés

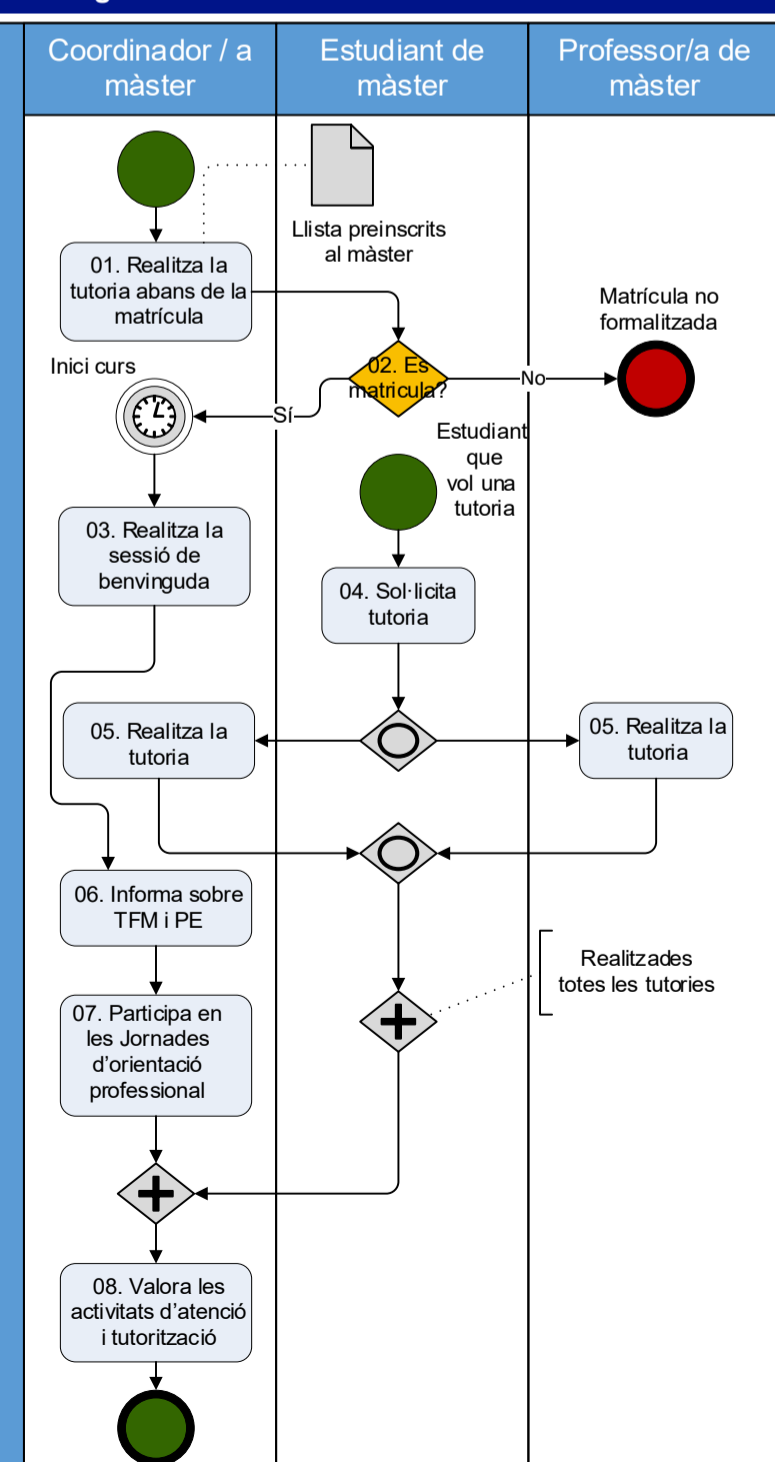
Òrgan	Data
Comissió de Qualitat de la Facultat de Ciències	14/10/2024
Junta de Facultat de Ciències	19/12/2024
Comissió de Qualitat de la UdG	16/01/2025

### H- Indicadors

	Tipus	Valor objectiu	Valor llinar
01. Valoració dels estudiants de les activitats realitzades en el marc del PAC de graus	N	3,5/5	2,5/5
02. Valoració de la utilitat del PAT de grau pels seus tutors	N	3,5/5	2,5/5
03. Mitjana de la taxa d'abandonament de 1r curs de graus	%	15%	25%
04. Mitjana de la taxa d'abandonament de graus	%	12%	25%
05. Mitjana de la taxa d'abandonament de màsters	%	5%	15%
06. Taxa d'abandonament d'estudiants de grau que hagin participat com a estudiants mentorats	%	Inferior a l'abandonament a 1r curs de tots els estudiants	Superior a l'abandonament a 1r curs de tots els estudiants
07. Nombre d'estudiants de 1r curs de graus mentoritzats/nombre d'estudiants matriculats a 1r curs de graus	N/N	1	
08. Estudiants inscrits a les Jornades d'Orientació Professional	N	Ascendent	Descendent
09. Empreses participants a les Jornades d'Orientació Professional	N	Ascendent	Descendent

Tipus: N – numèric % - percentatge

### D- Diagrama de flux 1 : Tutorització estudis de màster



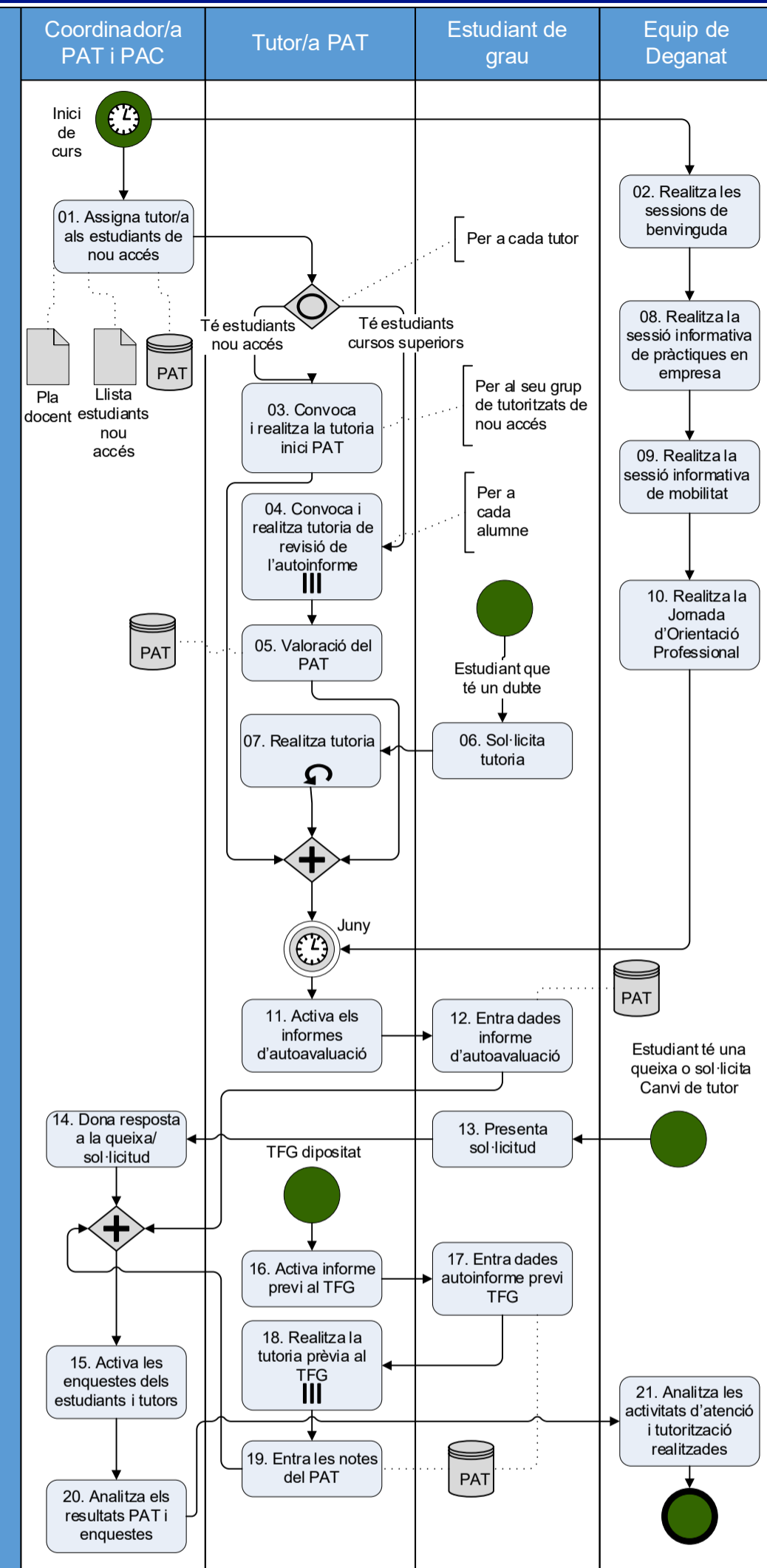
### E- Activitats i responsabilitats. Diagrama tutorització estudis de màster

	Coordinador/a de màster	Estudiant	Professorat	
01. Realitza la tutoria abans de la matrícula	A/R	I		Quan l'estudiant ha estat admès al màster el coordinador/a realitza la tutoria prèvia a la matrícula
02. Es matricula?	A	R		Una vegada feta la tutoria, l'estudiant pot decidir formalitzar o no la matrícula
03. Realitza la sessió de benvinguda	A/R	I		La coordinació del màster realitza una sessió de benvinguda informant sobre temes acadèmics i serveis de la UdG
04. Sol·licita tutoria		I	A/R	L'estudiant de màster, al llarg de tots els seus estudis, pot sol·licitar una tutoria al la coordinació del màster així com a qualsevol dels seus professors/es i tutors de TFM o de Pràctiques en Empresa. Aquesta sol·licitud es pot fer correu electrònic al professor/a o al coordinador/a o per mitjà del sistema de Queixes, suggeriments i felicitacions que té enllaç directe al web.
05. Realitza la tutoria	A/R	I	R	El/la coordinador/a del màster o professor/a realitza la tutoria sol·licitada amb l'estudiant.
06. Informa sobre TFM i PE	A/R	I		El/la coordinador/a del màster informa de manera individual o en grup sobre les Pràctiques en Empresa (PE) i el protocol del Treball Final de Màster (TFM) que inclou el procés d'assignació del tutor/a.
07. Participa en la Jornada d'Orientació Professional	A/R	I		El/la coordinador/a participa en la Jornada d'Orientació Professional on s'organitzen activitats d'orientació professional dirigides a estudiants de 3r i 4t de grau i estudiants de màster. Aquesta activitat inclou xerrades d'orientació, un espai de trobada virtual amb les empreses del sector per tal d'aportar oportunitats de pràctiques o ofertes d'inserció al món laboral i sessions informatives sobre recerca i els màsters que s'ofereixen a la Facultat de Ciències.
08. Valora les activitats d'atenció i tutorització	A/R			El/la coordinador/a del màster fa una anàlisi dels resultats: participació i satisfacció dels agents d'interès i la presenta al consell d'estudis

**Llegenda:** R- Responsable execució A- "Accountable"/Responsabilitat S- Suport C- Consultat I-Informat / + opcional

## D- Diagrama de flux 2: Tutorització estudis de grau

## E- Activitats i responsabilitats. Diagrama tutorització en els estudis de graus

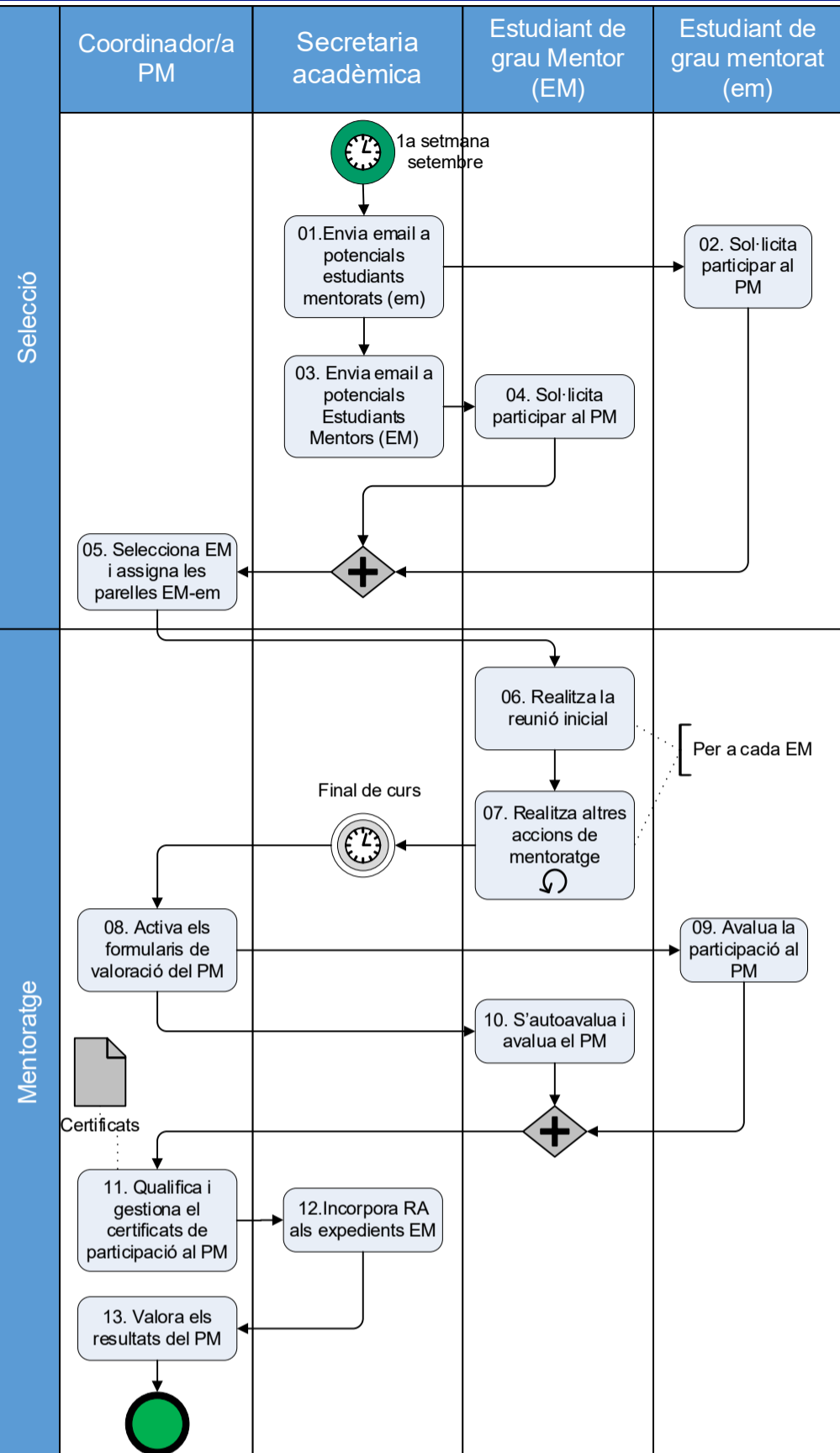


	Coordinador/a PAT i PAC	Tutor PAT	Estudiant	Equip de deganat	
01. Assigna tutor/a als estudiants de nou accés	R	I	I	A	La coordinació del PAT assigna un grup d'estudiants de grau de nou accés als professors disponibles per fer tutorització segons el pla docent i que esdevindran tutors/s de PAT
02. Realitza les sessions de benvinguda	S	S	I	A/R	Les sessions de benvinguda a l'estudiantat de grau van a càrrec del deganat, dels coordinadors/es d'estudi, el responsable del PAT i del Pla de Mentoria i personal de la secretaria acadèmica. En aquestes sessions s'informa sobre qüestions acadèmiques i administratives necessàries pel primer curs, així com del Pla d'Acció Tutorial. Aquestes sessions inclouen una visita guiada al centre.
03. Convoca i realitza la tutoria d'inici		A/R	I		El tutor/a convoca i realitza una sessió grupal als estudiants de nou accés on es presenta i es posa a la disposició dels alumnes que tutoritza. A la tutoria s'expliquen: els objectius del PAT, la seva estructura i temporització, les competències bàsiques, qüestions relatives al currículum com el reconeixement acadèmic, el nivell de llengua necessari i s'explica breument el seguiment de les competències bàsiques que es fa en el marc del PAT i de l'avaluació que se'n farà al final del procés
04. Convoca i realitza tutoria de revisió de l'autoinforme		A/R	I		El tutor/a convoca i realitza una tutoria individual als estudiants que no són de nou accés. En aquesta tutoria s'analiza l'autoinforme que l'estudiant va penjar a l'aplicació de PAT el curs anterior, així com l'evolució en l'assoliment de les competències bàsiques en funció de les notes obtingudes del Pla d'Avaluació de Competències. D'aquesta reflexió conjunta s'elabora un pla d'acció a seguir durant el curs.
05. Valoració del PAT		A/R	I		El tutor/a fa una avaluació de l'evolució en l'assoliment de les competències en base a l'informe d'autoavaluació seguint la rúbrica del PAT i entra la valoració a l'aplicació
06. Sol·licita tutoria		I	A/R		En qualsevol moment del curs l'estudiant pot sol·licitar una tutoria
07. Realitza la tutoria		A/R			El tutor/a de PAT realitza la tutoria sol·licitada
08. Realitza la sessió informativa de pràctiques en empresa			I	A/R	Des del deganat es convoca i realitza la sessió informativa de pràctiques en empresa
09. Realitza la sessió informativa de mobilitat			I	A/R	Des del deganat es convoca i realitza la sessió informativa de mobilitat
10. Realitza la Jornada d'Orientació Professional			I	A/R	L'equip de deganat organitza la Jornada d'Orientació Professional que és una activitat d'orientació professional dirigida a estudiants de 3r i 4t de grau i estudiants de màster. Aquesta activitat inclou xerrades d'orientació, un espai de trobada virtual i/o presencial amb les empreses del sector per tal d'aportar oportunitats de pràctiques o ofertes d'inserció al món laboral i sessions informatives sobre recerca i els màsters que s'ofereixen a la Facultat de Ciències.
11. Activa els informes d'autoavaluació		A/R	I		El tutor/a de PAT activa els informes d'autoavaluació a l'aplicació del PAT de l'estudiantat que tutoritza a partir del segon curs i fins que dipositin el seu TFG. Informa els estudiants de l'activació de l'autoinforme i la seva disponibilitat a fer una tutoria
12. Entra dades informe d'autoavaluació		I	A/R		L'estudiant penja a l'aplicació del PAT el seu informe d'autoavaluació dins el període establert
13. Presenta sol·licitud			I	A/R	En qualsevol moment del procés l'estudiant pot fer arribar una queixa o sol·licitar canvi de tutor/a
14. Dona resposta a la queixa/sol·licitud	A/R				En qualsevol moment del procés l'estudiant pot fer arribar una queixa i/o sol·licitar un canvi de tutor/a. El coordinador/a de PAT donarà resposta a la queixa i si està degudament justificat assignarà un nou tutor/a
14. Activació de les enquestes dels estudiants i tutors	A/R	I			El coordinador/a de PAT activa les enquestes de satisfacció del PAT a tutors i estudiants
15. Diposita el TFG		I	A/R		Anualment s'obre el període per dipositar els TFG a l'aplicació. En el moment que l'estudiant diposita el Treball Final de Grau s'inicia el darrer procés del PAT
16. Activa informe previ al TFG		A/R	I		El tutor/a activa el darrer informe i convoca l'estudiant abans de la defensa oral del TFG
17. Entra dades autoinforme previ TFG			A/R		L'estudiant penja a l'aplicació de PAT el seu darrer informe d'autoreflexió abans de la tutoria prèvia al TFG
18. Realitza la tutoria prèvia al TFG		A/R	I		Es realitza la tutoria prèvia a la defensa del TFG. Aquesta tutoria es centra en discutir el progrés global de l'estudiant en relació amb cada competència bàsica, incidint en el progrés que ha fet l'estudiant durant tots els cursos del grau
19. Entra les notes del PAT		A/R			El tutor/a fa la darrera avaluació de l'informe d'autoreflexió i entra les notes del PAT a l'aplicació.
20. Analitza els resultats PAT i enquestes	A/R		I		El coordinador/a de PAT fa una anàlisi dels resultats, la participació i satisfacció dels agents implicats
21. Analitza les activitats d'atenció i tutorització realitzades			A/R		L'equip del deganat analitza les activitats d'atenció i tutorització realitzades durant el curs acadèmic

**Legenda:** R- Responsable execució A- "Accountable"/Responsabilitat S- Suport C- Consultat I-Informat / + opcional

D- Diagrama de flux 3: Pla Mentor

E- Activitats i responsabilitats. Pla Mentor per als estudiants de grau



	Coordinador/a del Pla de mentoria	Secretaria acadèmica	Estudiant Mentor (EM)	Estudiant mentorat (em)	
01. Envia email a potencials estudiants mentorats (em)	A	R		I	La secretaria acadèmica a petició de la coordinació del PM, envia un email a l'estudiantat de nou accés per buscar estudiants que vulguin ser mentorats. La coordinació del PM informa també del pla de mentoria a la sessió de benvinguda de l'estudi que es realitza a l'inici de curs.
02. Sol·licita participar al PM			I		A/R Els estudiants de primer curs que vulguin participar al PM en el procés de selecció d'estudiants mentorats cal que omplin un formulari online.
03. Envia email a potencials Estudiants Mentors (EM)	A	R	I		La secretaria acadèmica a petició de la coordinació del PM, envia un email a l'estudiantat de tercer curs de grau (o de quart, en el cas dels dobles graus) de l'inici del Pla de Mentoria (PM): s'informa de la fase de formació i de la fase d'aplicació, així com el sistema de selecció als candidats de cara a la selecció d'Estudiants Mentors (EM).
04. Sol·licita participar al PM			I	A/R	Els estudiants de tercer (o quart) curs que ho desitgin poden sol·licitar participar al Pla de Mentoria com a Estudiants Mentors (EM) omplint un formulari en línia on hi ha un apartat en el que expliquen la seva motivació.
05. Selecciona EM i assigna les parelles EM-em	A/R		I	I	El coordinador/a del Pla de Mentoria farà la selecció d'estudiants mentors i assigna les parelles EM i em. S'assignen entre 3 i 5 estudiants per EM.
06. Realitza la reunió inicial				A/R	I Cada Estudiant Mentor (EM) realitza la reunió inicial amb els seus estudiants mentorats (em). Aquesta primera reunió es fa durant la 2a quinzena de setembre o la 1a quinzena d'octubre.
07. Realitza altres accions de mentoratge				A/R	I Al llarg del curs els EM es comuniquen amb els em i realitzen l'acompanyament per mitjà de reunions en grup i/o individuals i donen resposta a totes les consultes.
08. Activa els formularis de valoració del PM	A/R		I	I	El coordinador/a del PM activa el formulari de valoració dels Estudiants Mentors i del estudiants mentorats. Avisa als participants del PM que han de respondre.
09. Avalua la participació al PM	A			R	Els estudiants mentorats (em) omplen el formulari valorant el seu mentor i el desenvolupament del Pla de Mentoria
10. S'autoavalua i avalua el PM	A			R	Els estudiants mentors (EM) realitzen una autoavaluació (memòria) de la tasca realitzada i avaluen el PM
11. Qualifica i gestiona el certificat de participació al PM	A/R		I	I	El coordinador/a del PM en base a les memòries i les valoracions qualificarà d'apte o no apte el treball realitzat pels EM i els em i enviarà a signatura del secretari/a acadèmic de la FC el certificat de realització de l'activitat dels EM.
12. Incorpora els crèdits de RA a l'expedient de l'EM		A/R		I	La secretaria acadèmica incorpora els crèdits de RA a l'expedient de l'EM
13. Valora els resultats	A/R				El coordinador/a del PM elabora l'informe final del PM del curs i el presenta a l'equip de deganat

Legenda: R- Responsable execució A- "Accountable"/Responsabilitat S- Suport C- Consultat I-Informat / + opcional