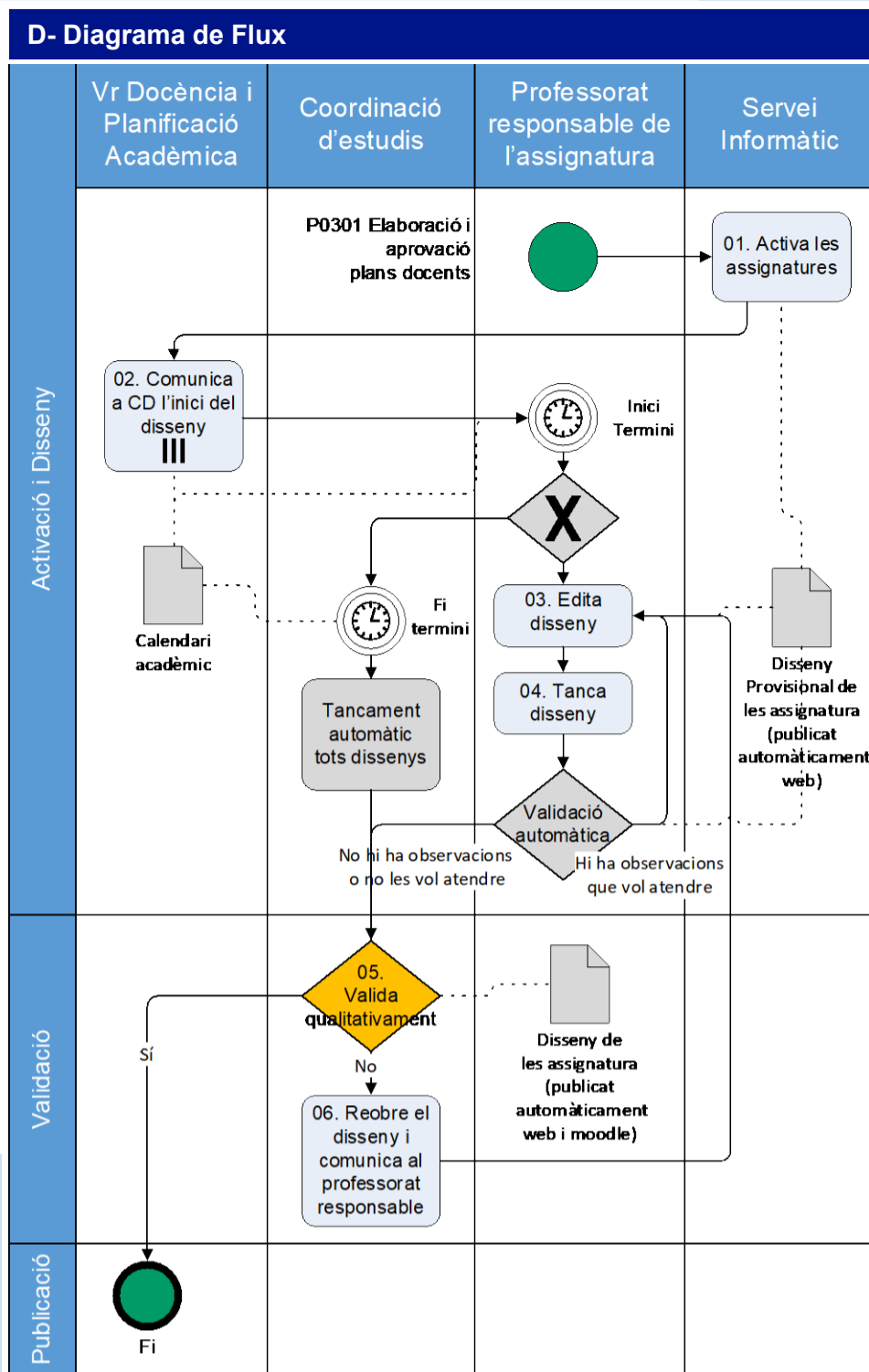


A- Abast		
Disseny i revisió de totes les assignatures dels plans d'estudi de grau i màster		
B- Objectius		
01. Garantir la informació completa i correcta a l'estudiantat de totes les assignatures.		
C- Rols		
Vr. Docència i Planificació Acadèmica	Vicerector amb funcions de docència i planificació acadèmica	
Coordinació d'estudis	Persona responsable de la coordinació de l'estudi	
Professorat responsable de l'assignatura	El professor o professora encarregat pel departament per responsabilitzar-se de l'assignatura	
Servei Informàtic	Servei informàtic	
Secretaria de coordinació d'estudis	Secció de l'administració del centre que dona suport a les coordinacions d'estudis	
D1- Fases del procés		
Activació i disseny	El disseny de l'assignatura és copiat del de l'any anterior (si existeix) i revisat	
Validació	Es comprova que totes les assignatures tenen el disseny correcte i complet	
Publicació	Es publica el disseny de les assignatures	
F- Entrades		
01. Pla docent		
G- Sortides		
01. Dissenys de les assignatures		
02. Informe globals per centres		
H- Indicadors		
	Tipus	Valor objectiu / llinar
01. Fitxes tancades segons calendari	N	-
02. Percentatge de fitxes tancades segons calendari UdG	%	100%
03. Percentatge d'assignatures amb professor responsable assignat en termini	%	100%
I- Documents i Referències		
01. Directrius del pla docent dels estudis de grau i de màster de la Universitat de Girona.		
J- Aprovacions d'aquesta versió del procés		
Comissió de Qualitat sessió 2/2022	27-04-2022	



### E- Activitats i responsabilitats

	Vr. Docència i PA	Coordinació d'estudis	Secretaria de coordinació d'estudis	Professorat responsable	Servei Informàtic	ICE	GPA	
01. Activa les assignatures	I				R/A			Activa les assignatures al moodle i el disseny a La Meva
02. Comunica a CD l'inici del disseny	A/R	I						El vicerector amb funcions en docència i política acadèmica estableix el calendari i comunica al centre docent l'inici del període de disseny
03. Edita el disseny		A		R		S		Modifica el disseny de l'assignatura, si escau
04. Tanca el disseny		A		R				Tanca el disseny a l'aplicació
05. Valida qualitativament		A/R	S	I		S		La persona coordinadora de l'estudi valida qualitativament el disseny
06. Reobre el disseny		A/R	S	I				Si la validació no és positiva, el coordinador de l'estudi reobre es disseny i ho comunica al professorat responsable per tal que resolgui els problemes

Llegenda: R- Responsable execució A- "Accountable"/Responsabilitat S- Suport C- Consultat I-Informat / + opcional