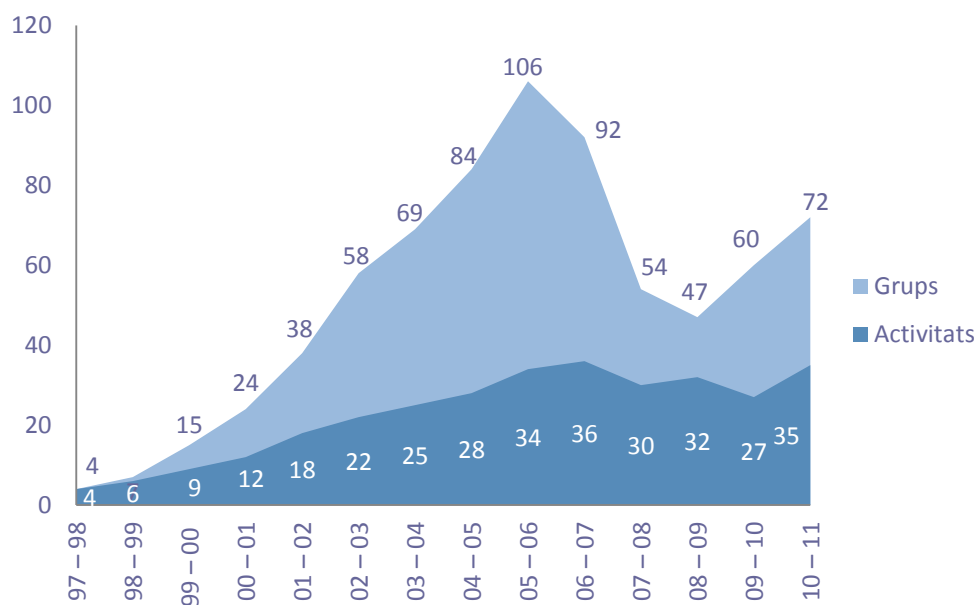

Crèdits de lliure elecció i ECTS

Estadístiques 2011

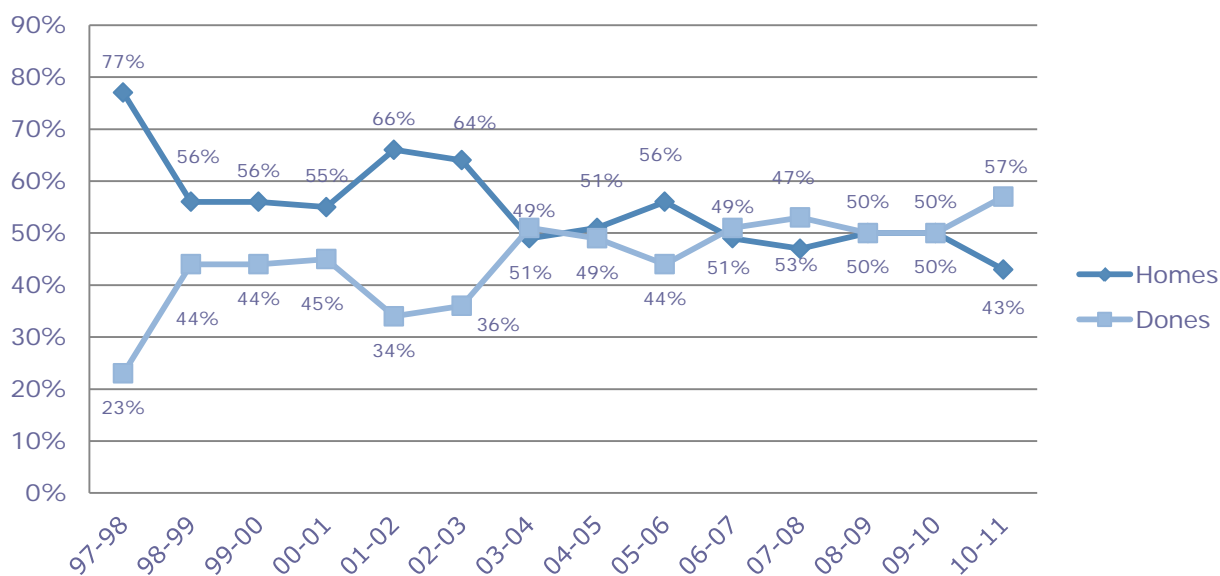
Nombre d'activitats i grups entre els cursos 97-98 i 09-10

	97 - 98	98 - 99	99 - 00	00 - 01	01 - 02	02 - 03	03 - 04	04 - 05	05 - 06	06 - 07	07 - 08	08 - 09	09 - 10	10 - 11
Activitats	4	6	9	12	18	22	25	28	34	36	30	32	27	35
Grups	4	7	15	24	38	58	69	84	106	92	54	47	60	72



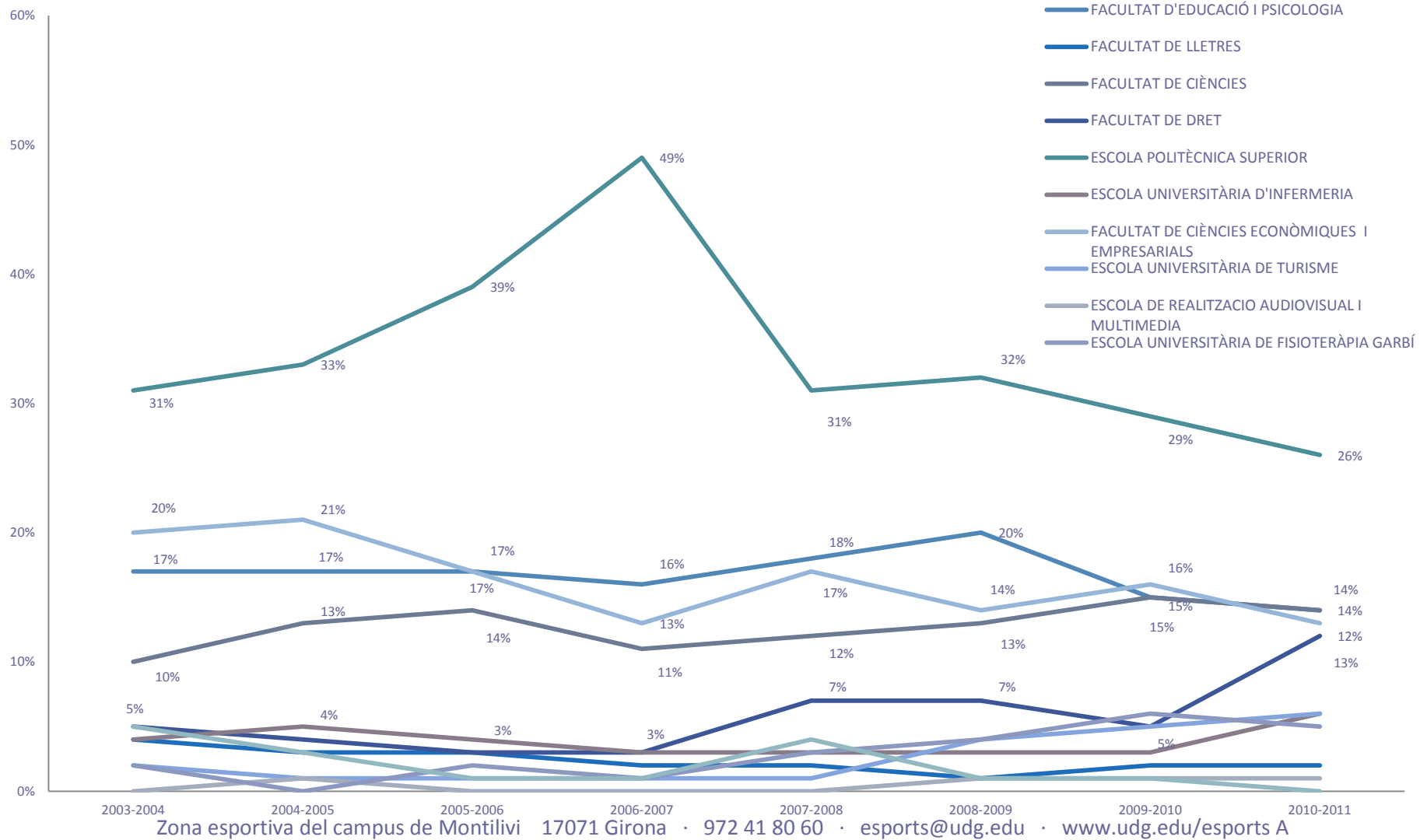
Distribució homes/dones des de l'inici del programa

Curs	Núm. Matrícules	Homes	% Homes	Dones	% Dones
97-98	130	100	77%	30	23%
98-99	205	114	56%	91	44%
99-00	346	195	56%	151	44%
00-01	517	286	55%	231	45%
01-02	727	483	66%	244	34%
02-03	940	598	64%	342	36%
03-04	1361	670	49%	691	51%
04-05	1511	765	51%	746	49%
05-06	1206	679	56%	527	44%
06-07	1313	639	49%	674	51%
07-08	829	392	47%	437	53%
08-09	934	469	50%	465	50%
09-10	941	475	50%	466	50%
10-11	904	391	43%	513	57%



Distribució dels estudiants per centre entre els cursos 03-04 i 09-10

	2003-2004		2004-2005		2005-2006		2006-2007		2007-2008		2008-2009		2009-2010		2010-2011	
FACULTAT D'EDUCACIÓ I PSICOLOGIA	159	17%	191	17%	154	17%	108	16%	107	18%	139	20%	90	15%	88	14%
FACULTAT DE LLETRES	38	4%	32	3%	23	3%	14	2%	13	2%	13	1%	16	2%	14	2%
FACULTAT DE CIÈNCIES	97	10%	139	13%	126	14%	77	11%	74	12%	90	13%	89	15%	90	14%
FACULTAT DE DRET	49	5%	46	4%	30	3%	20	3%	45	7%	52	7%	45	5%	76	12%
ESCOLA POLITÈCNICA SUPERIOR	295	31%	365	33%	356	39%	331	49%	186	31%	225	32%	177	29%	167	26%
ESCOLA UNIVERSITÀRIA D'INFERMERIA	36	4%	56	5%	38	4%	21	3%	19	3%	23	3%	17	3%	41	6%
FACULTAT DE CIÈNCIES ECONÒMIQUES I EMPRESARIALS	189	20%	228	21%	159	17%	92	13%	103	17%	102	14%	96	16%	82	13%
ESCOLA UNIVERSITÀRIA DE TURISME	23	2%	10	1%	8	1%	6	1%	9	1%	27	4%	32	5%	42	6%
ESCOLA DE REALITZACIÓ AUDIOVISUAL I MULTIMÈDIA	2	0%	6	1%	0	0%	1	0%	3	0%	2	1%	5	1%	9	1%
ESCOLA UNIVERSITÀRIA DE FISIOTERÀPIA GARBÍ	20	2%	5	0%	14	2%	5	1%	19	3%	30	4%	34	6%	35	5%
ESCOLA UNIVERSITÀRIA DE CIÈNCIES DE LA COMUNICACIÓ	44	5%	28	3%	12	1%	7	1%	25	4%	4	1%	1	1%	1	0%
TOTAL	952		1106		920		682		603		707		602		645	

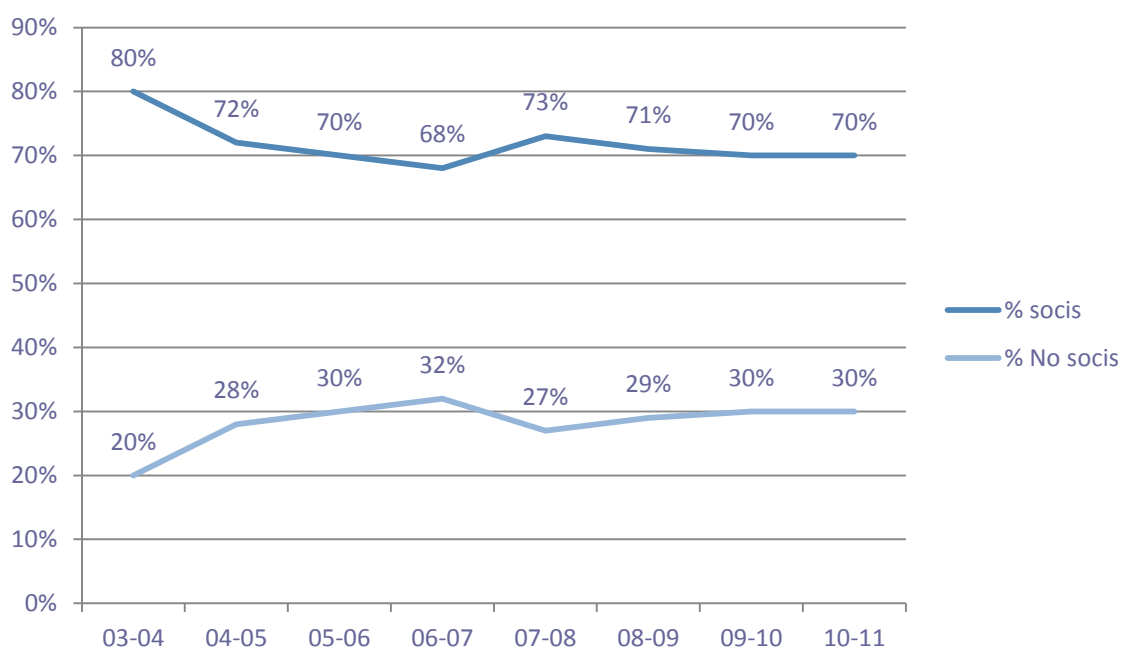


Percentatge dels estudiants matriculats en activitats sobre el total d'estudiants de cada centre entre els cursos 03-04 i 09-10

	2003-2004			2004-2005			2005-2006			2006-2007			2007-2008			2008-2009			2009-2010			2010-2011		
FACULTAT D'EDUCACIÓ I PSICOLOGIA	159	1715	9%	191	1697	11%	154	1717	9%	108	1721	6%	107	1712	6%	139	1722	8%	90	1738	5%	1860	88	5%
FACULTAT DE LLETRES	38	995	4%	32	929	3%	23	814	3%	14	760	2%	13	700	2%	13	702	2%	16	811	2%	918	14	2%
FACULTAT DE CIÈNCIES	97	1273	8%	139	1257	11%	126	1209	10%	77	1164	7%	74	1159	6%	90	1137	8%	89	1154	8%	1196	90	8%
FACULTAT DE DRET	49	892	5%	46	927	5%	30	940	3%	20	937	2%	45	963	5%	52	989	5%	45	1058	4%	1105	76	7%
ESCOLA POLITÈCNICA SUPERIOR	295	3369	9%	365	3255	11%	356	3130	11%	331	2892	11%	186	2682	7%	225	2630	9%	177	2644	7%	2588	167	6%
ESCOLA UNIVERSITÀRIA D'INFIRMERIA	36	266	14%	56	268	21%	38	268	14%	21	261	8%	19	265	7%	23	277	8%	17	326	5%	616	42	7%
FACULTAT DE CIÈNCIES ECONÒMIQUES I EMPRESARIALS	189	1689	11%	228	1595	14%	159	1592	10%	92	1560	6%	103	1496	7%	102	1421	7%	96	1454	7%	1403	82	6%
ESCOLA UNIVERSITÀRIA DE TURISME	23	275	8%	10	428	2%	8	522	2%	6	433	1%	9	453	2%	27	751	4%	33	803	4%	837	41	5%
ESCOLA DE REALITZACIÓ AUDIOVISUAL I MULTIMEDIA	2	77	3%	6	110	5%	0	115	0%	1	107	1%	3	117	3%	2	342	2%	5	97	5%	53	9	17%
ESCOLA UNIVERSITÀRIA DE FISIOTERÀPIA GARBÍ	20	163	12%	5	253	2%	14	301	5%	5	318	2%	19	326	6%	30	120	9%	34	250	13%	717	35	5%
ESCOLA UNIVERSITÀRIA DE CIÈNCIES DE LA COMUNICACIÓ	44	472	9%	28	536	5%	12	415	3%	7	107	7%	25	181	14%	4	80	7%	-	-	-	79	1	1%
TOTAL	952	11186	9%	1106	11255	10%	920	11023	8%	682	10260	7%	682	10054	7%	707	10171	7%	602	10335	5%	1137	645	6%

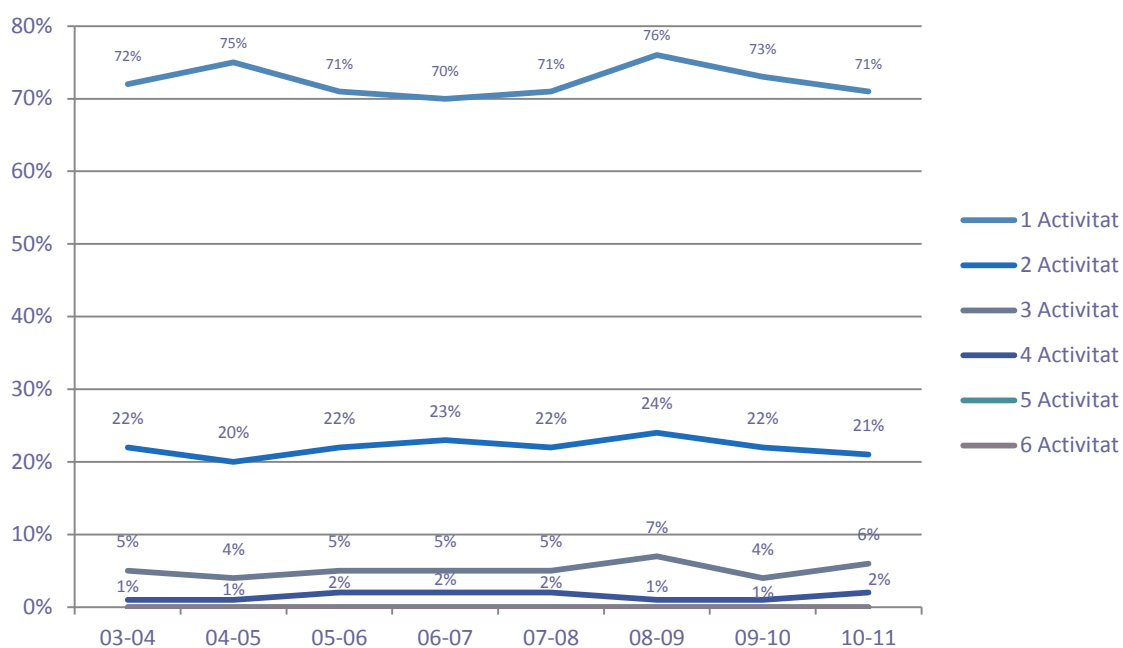
Alumnes per curs i percentatge de socis entre els cursos 03-04 al 09-10

Curs	Núm Alumnes	socis	% socis	No socis	% No socis
03-04	682	544	80%	138	20%
04-05	920	666	72%	254	28%
05-06	1106	773	70%	333	30%
06-07	952	651	68%	301	32%
07-08	603	440	73%	163	27%
08-09	707	504	71%	202	29%
09-10	602	422	70%	242	30%
10-11	645	460	70%	185	30%



Nombre d'activitats realitzades per alumne entre els cursos 03-04 i 09-10

Curs	estudiants	1 Activitat		2 Activitat		3 Activitat		4 Activitat		5 Activitat		6 Activitat		Mitjana per alumne
		Total	%	Total	%	Total	%	Total	%	Total	%	Total	%	
03-04	682	494	72%	148	22%	31	5%	9	1%	-	-	-	-	1.3
04-05	920	687	75%	187	20%	39	4%	7	1%	-	-	-	-	1.3
05-06	1106	792	71%	240	22%	57	5%	17	2%	-	-	-	-	1.4
06-07	952	669	70%	223	23%	46	5%	12	2%	-	-	-	-	1.4
07-08	603	430	71%	130	22%	33	5%	10	2%	-	-	-	-	1.4
08-09	707	538	76%	167	24%	50	7%	10	1%	-	-	-	-	1.8
09-10	602	439	73%	134	22%	27	4%	2	1%	-	-	-	-	1.3
10-11	645	456	71%	136	21%	40	6%	10	2%	2	0%	1	0%	1.4



Alumnes de crèdits de lliure elecció o ECTS

	2010-2011
Crèdits de lliure elecció	490
ECTS	155
TOTAL	645

Matricules de crèdits de lliure elecció o ECTS

	2010-2011
Crèdits de lliure elecció	710
ECTS	194
TOTAL	904

Alumnes que han sol·licitat crèdits de lliure elecció o ECTS

	2010-2011
Crèdits de lliure elecció	635
ECTS	165
TOTAL	800

Distribució de les matricules dels crèdits de lliure elecció o ECTS segons el col·lectiu

	2010-2011
Estudiants	904
PAS	8
Professors	8
TOTAL	920

Distribució dels participants dels crèdits de lliure elecció o ECTS segons el col·lectiu

	2010-2011
Estudiants	645
PAS	8
Professors	8
TOTAL	661