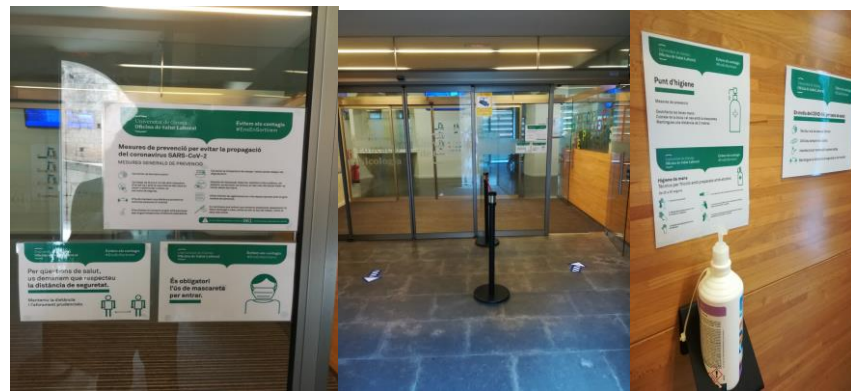


**GUIA DE LES ADAPTACIONS DELS ESPAIS DE LA FACULTAT EDUCACIÓ I PSICOLOGIA-
Curs 2020-2021** (versió 1.29/juliol/2020)

Aquesta guia conté 12 apartats:

1. accessos
2. passadissos i escales
3. taulells d'atenció al públic
4. aules
5. despatxos de Deganat
6. despatxos de professorat
7. despatxos de PAS
8. sales de reunions
9. sala menjador estudiants i sala menjador PDI i PAS
10. lavabos
11. espais de descans
12. màquines d'autoservei de passadissos

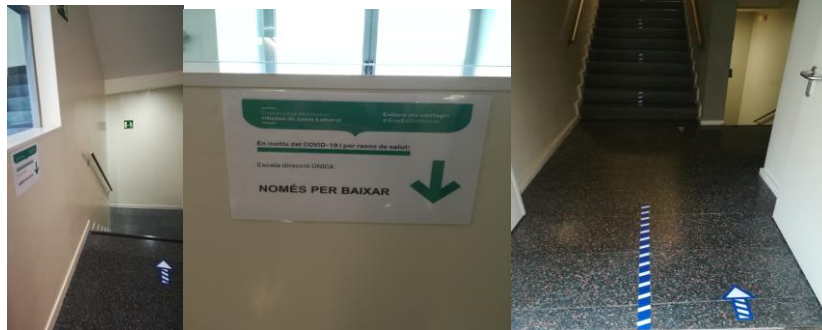


1.- ACCESSOS

A l'entrada principal veureu senyalitzats dos sentits: un d'entrada i un de sortida. La porta elèctrica només funcionarà com a sortida.

Us trobareu al vidre la nova retolació preparada per l'Oficina de Salut Laboral amb les prescripcions i informacions sanitàries.

I també a la paret, una ampolla de gel hidroalcohòlic per a les mans.



2.- PASSADISSOS

Per evitar el contacte directe i frontal entre persones, s'ha hagut d'establir escales de sentit o direcció única. Per pujar tindrem l'escala central (la del darrera de la consergeria) i per baixar ho haurem de fer per les escales laterals.

Hi ha altres escales, com la del darrera, que ha estat impossible fer-la d'un únic sentit. Totes les escales i passadissos que tenen doble sentit o direcció, estan senyalitzats amb unes franges al terra, i al principi del passadís t'indica amb una fletxa el costat per on has d'anar (sempre és la dreta com la circulació de cotxes).



3.- TAULELLS D'ATENCIÓ AL PÚBLIC

La consergeria ja atenia al públic a través d'una finestreta, veureu que aquesta obertura té ara una pantalla protectora amb una ranura a la part inferior per donar el material que calgui. També veureu una senyalització al terra (franja groga i negra) que t'indica que hi pots trobar concentració de persones.

S'ha hagut d'obrir un nou taulell d'atenció al públic per la Secretaria Acadèmica. D'aquesta manera s'evita la circulació de persones dins dels despatxos i així es pot permetre que es pugui treballar a la taula sense mascareta.



4.- AULES

A l'entrada de cada aula hi trobareu el cartell amb el nou aforament i unes recomanacions generals.

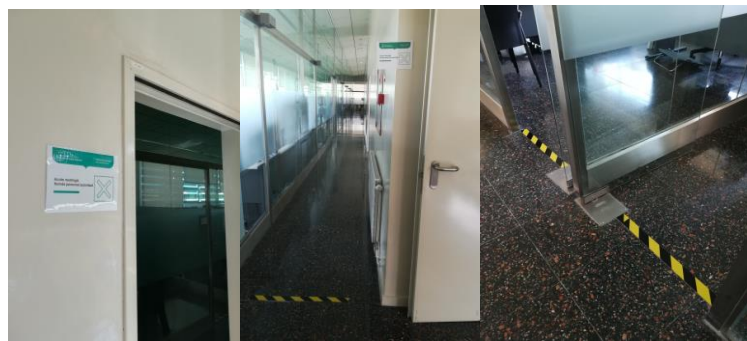
A dins de cada aula, al costat de la porta, hi teniu el gel hidroalcohòlic per netejar-vos les mans.

Cada cadira té el lloc on ha d'estar, marcat a terra amb una tira de color blau, a les potes del davant. Aquestes tires indiquen la distància que hi ha d'haver entre les cadires.

A la taula del professorat hi trobareu un "kit d'higienització del material compartit (teclat i ratolí)". El teclat estarà folrat amb paper film i el ratolí dins una bossa de plàstic perquè pugueu polvoritzar el líquid desinfectant (=solució alcohòlica) i després passar el paper per escampar-ho. S'aconsella canviar el plàstic a cada canvi de professorat.

Els armaris de l'equipament de les aules estaran sempre oberts per evitar la manipulació de les claus per molta gent.

Els ocupants de les aules hauran d'asseure's sempre a la mateixa cadira.



5.- DESPATXOS DE DEGANAT

Per tal d'evitar la circulació de persones dins d'espais tancats, s'ha col·locat una franja groga i negra a la porta d'entrada de cada despatx, per indicar que no s'hi entri. Aquesta franja també serveix perquè la persona que és a dins treballant tingui temps de posar-se la mascareta, si és que algú hi ha d'entrar.

A cada despatx, hi trobareu una ampolla de gel hidroalcohòlic, així com un cartell amb les mesures de prevenció que han de seguir els treballadors que es reincorporen al seu lloc de treball.

Aquesta part de despatxos "de vidre" no té ventilació natural, i el passadís no té més d'un metre d'amplada, aquests dos fets ens han obligat a posar el cartell: "Accés restringit. Només persones autoritzades".

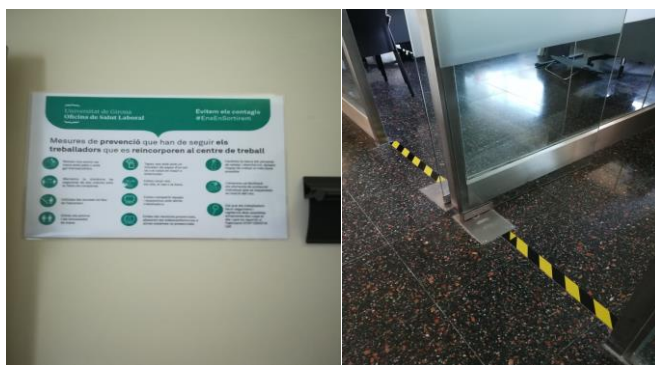


6.- DESPATXOS DE PROFESSORAT

Per tal d'evitar la circulació de persones dins d'espais tancats, s'ha col·locat una franja groga i negra a la porta d'entrada de cada despatx, per indicar que no s'hi entri sense l'autorització del professor o professora amb qui es vol parlar. Aquesta franja també serveix perquè la persona que es a dins treballant tingui temps de posar-se la mascareta, si és que algú hi ha d'entrar.

A cada despatx hi trobareu una ampolla de gel hidroalcohòlic, així com un cartell amb les mesures de prevenció que han de seguir els treballadors que es reincorporen al seu lloc de treball.

El funcionament dels despatxos compartits es regularà segons acordi el professorat que els ocupi, en coordinació amb la direcció del Departament. En qualsevol cas, sempre respectant la normativa establerta en matèria de prevenció de la salut per la situació actual.



7.- DESPATXOS DE PAS

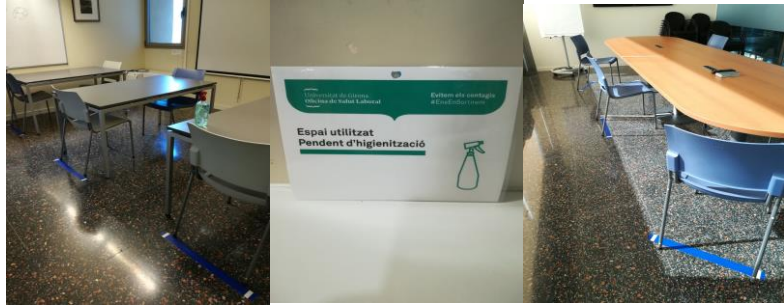
Per tal d'evitar la circulació de persones dins d'espais tancats, s'ha col·locat una franja groga i negra a la porta d'entrada de cada despatx, per indicar que no s'hi entri. Aquesta franja també serveix perquè la persona que es a dins treballant tingui temps de posar-se la mascareta, si és que algú hi ha d'entrar.

A cada despatx hi trobareu una ampolla de gel hidroalcohòlic, així com un cartell amb les mesures de prevenció que han de seguir els treballadors que es reincorporen al seu lloc de treball.

Aquesta part de despatxos "de vidre" no té ventilació natural, i el passadís no té més d'un metre d'amplada, això ens ha obligat a posar el cartell: "Accés restringit. Només persones autoritzades"

La Secretaria Acadèmica ha recuperat el taulell d'atenció a l'usuari per evitar la circulació de persones dins aquest espai. També aquesta secció és la més nombrosa quant a nombre de persones treballant-t'hi.

Tots els rètols de les diferents seccions administratives indicaran el número de telèfon i el correu-e per facilitar que els usuaris puguin fer la gestió que els calgui.



8.- SALES DE REUNIONS

Les sales de reunions han vist reduït l'aforament considerablement. Afortunadament es tractava d'un mobiliari de taules modulars i s'han pogut separar per complir amb la distància reglamentària i preventiva. També en aquest espai hi trobareu l'ampolla de gel hidroalcohòlic i la franja de color blau al terra que indica el lloc on ha d'anar la cadira. Els ocupants de la sala de reunions hauran d'asseure's sempre a la mateixa cadira. Acabada la reunió que s'hi faci caldrà tancar-la i avisar a la consergeria perquè no hi entri ningú.

Cada vegada que s'utilitzi una sala de reunions haurà de quedar tancada, pendent que es faci la neteja per a poder-la utilitzar un altre grup de persones. S'aconsella programar i reservar amb antelació suficients l'ús d'aquests espais, per tal de poder organitzar amb el servei de neteja la higienització necessària d'aquell espai.



9.- SALES MENJADOR D'ESTUDIANTS, PDI I PAS

En aquests moments tots aquests espais estan fora de servei. Tenim pendent de concretar amb l'Oficina de Salut Laboral si es podran utilitzar i quina serà la manera de fer-ho amb seguretat per a tothom.



10.- LAVABOS

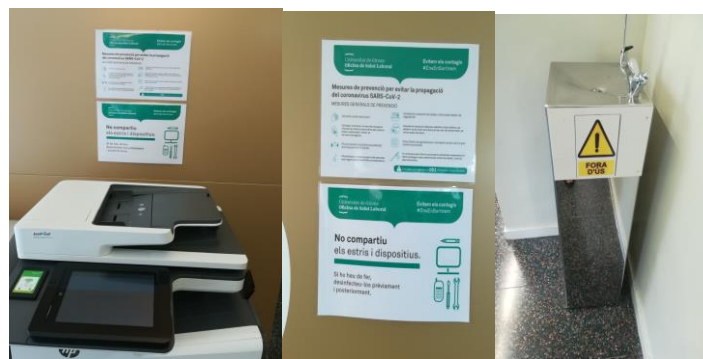
Les dimensions de tot els lavabos de la Facultat ens obliguen a entrar d'un en un, i fer cua al passadís. La distància reglamentària preventiva no es pot mantenir en aquests espais. Us agraïrem que ara, més que mai, respecte aquells lavabos adaptats a persones amb mobilitat reduïda. A dins de cada lavabo hi trobareu unes indicacions sobre el rentat de mans i altres recomanacions.



11.- ESPAIS DE DESCANS

En aquests moments, i complint amb les indicacions rebudes, aquests espais estan senyalitzats i no es podran fer servir.

Les bancades també estan senyalitzades indicant els llocs on pots asseure't.



12.- MÀQUINES D'AUTOSERVEI

Trobareu al costat de cada màquina d'autoservei de fotocòpies i/o impressora dels replans de cada pis, una ampolla de gel hidroalcohòlic, així com les indicacions pertinents sobre l'ús del material compartit.

Actualment les màquines de vending de begudes estan fora de servei. Les fonts també estan totes fora de servei.

Aquesta guia estarà subjecte a les variacions que es vagin produint. Tots els canvis que es produeixin com a conseqüència de l'evolució de la situació sanitària, i que requereixin modificacions de les adaptacions que s'han fet a l'edifici, us els anirem comunicant.

No podem tancar aquest document sense apel·lar a la responsabilitat individual per garantir la salut col·lectiva. Moltíssimes gràcies a tothom per la col·laboració.