

casa alonso · Ciutat Diagonal | JM Sostres

casa alonso · Ciutat Diagonal | JM Sostres

CASA ALONSO · CIUTAT DIAGONAL

laura rodrigo i míriam soler  
4t de grau en arquitectura

treball de curs · construcció 7  
josep maria torra



maig de 2013

## GUIÓ D'ANÀLISI

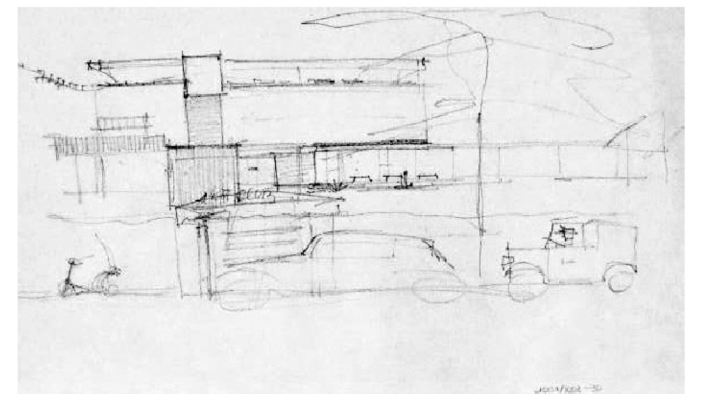
- 2** primera aproximació al projecte
- 9** interpretació del projecte
  - 13** detall estratègic
- 15** REinterpretació del projecte
  - 41** solucions constructives

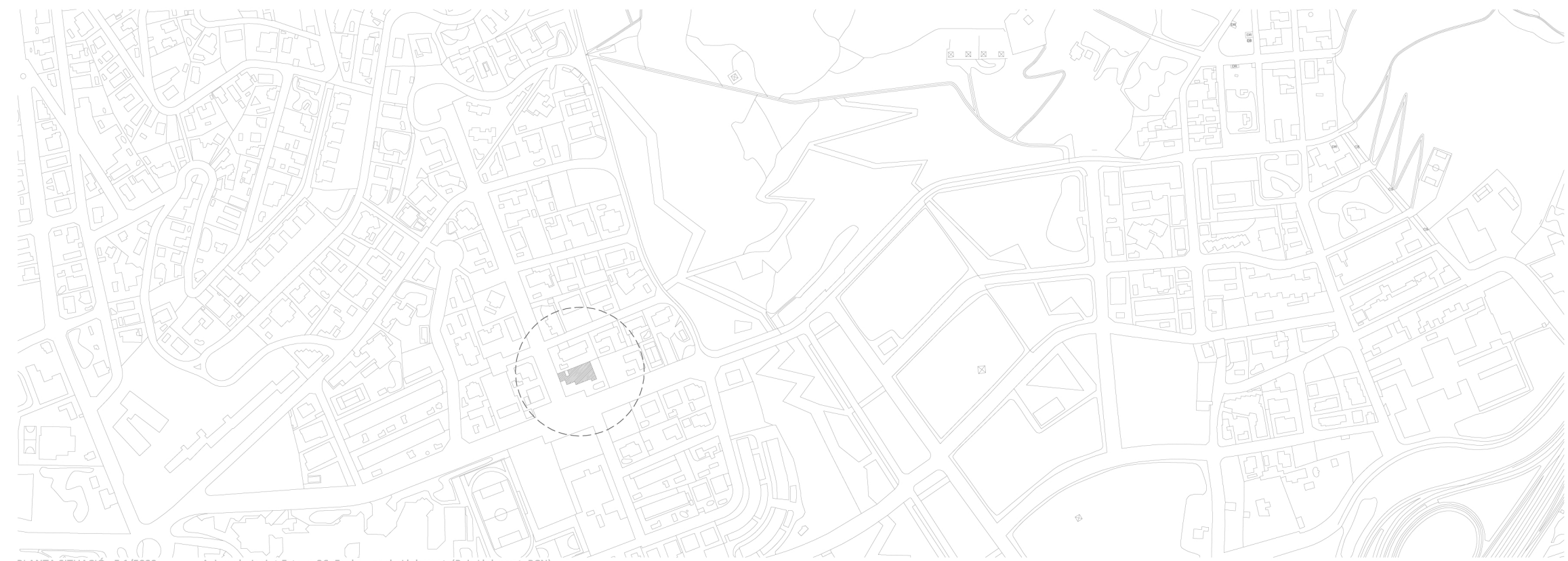
#### CASA ALONSO A CIUTAT DIAGONAL, 1955

L'obra més antiga de les projectades per Sostres a la Ciutat Diagonal no va arribar a realitzar-se tal i com havia estat projectada per l'arquitecte. Durant l'obra es van plantejar divergències per part dels promotors i Sostres va decidir no responsabilitzar-se de l'execució i la direcció posterior.

La casa estableix una doble relació amb l'entorn físic. Per un costat, la planta mostra la conitnuïtat entre interior-exterior i altres elements com diverses terrasses, la pèrgola o la jardineria de la terrassa superior reforcen la idea d'unitat orgànica amb la naturalesa. Per l'altre costat, la nítida geometria de la seva arquitectura estableix una definició precisa de la casa com objecte escultòric col·locat sobre el paisatge.

És interessant percebre que existeixen successives fases del projecte i en aquestes s'expressa un conflicte estilístic, per altra banda característic del moment. Inicialment, Sostres va incloure algun elements orgànics en el tractament, com el mur de pedra vista de l'entrada o el revestiment ceràmic de les parets. En posteriors dibuixos es manifesta una major voluntat d'abstracció i simplicitat. Aquesta última intenció és la que s'ha procurat mantenir en la REinterpretació de l'obra.





PLANTA SITUACIÓ E:1/5000

Avinguda Jacint Esteve,36 Esplugues de Llobregat (Baix Llobregat; BCN)