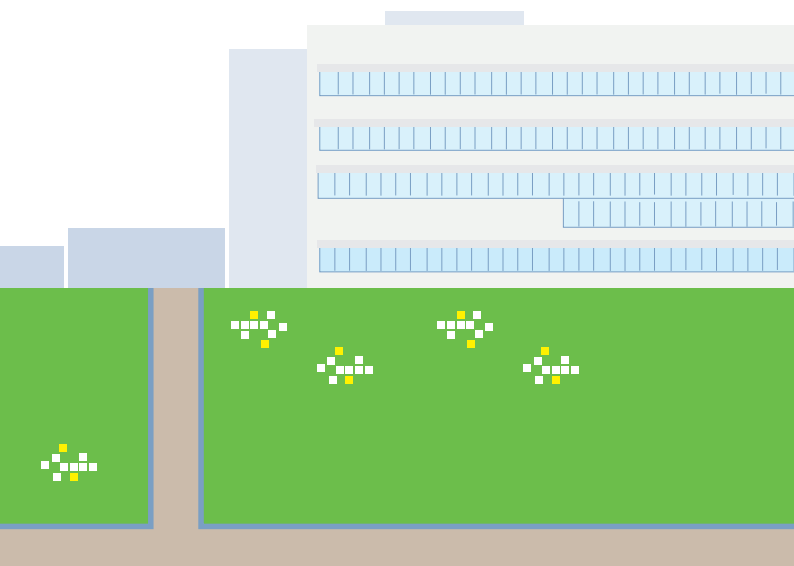


Escola Politécnica Superior

L'Escola Politècnica Superior (la Politècnica) és el centre on podràs adquirir coneixements de tecnologia, enginyeria i arquitectura. Hi adquiriràs les habilitats professionals que es requereixen avui dia, cada dia canviant. Un campus en una zona verda (Montilivi) i amb unes xarxes integrades de col·laboració amb les empreses més dinàmiques i innovadores del país.



Per què estudiar a la Politècnica?

La Politècnica t'ofereix 12 estudis de grau i 2 dobles titulacions. Són estudis que formen professionals en els àmbits de l'Enginyeria i Arquitectura amb possibilitat d'especialització a través de màsters innovadors i programes de doctorat. Tindràs també l'opció de completar la formació amb estades en l'entorn laboral o a l'estranger.

La Politècnica està fortament vinculada amb la indústria i el món empresarial a través del seu Patronat, format per més de 130 empreses dels diferents sectors. Amb el Patronat s'impulsen activitats que permeten enfortir els lligams entre l'EPS i l'empresa, amb la concessió d'ajuts per a estudiants de grau i màster o premis als millors treballs de final de grau.

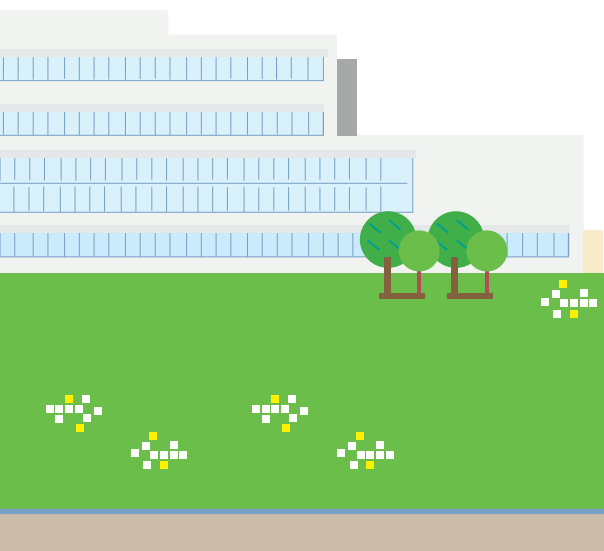
Què puc estudiar a la Politècnica de la UdG?

L'Escola ofereix estudis de grau en els àmbits d'arquitectura i edificació, industrials, agroalimentari i informàtica. Els graus consten de 240 crèdits ECTS, equivalents a 4 anys acadèmics, excepte el Grau en Estudis d'Arquitectura, que consta de 300 crèdits ECTS, equivalents a 5 anys acadèmics.

També ofereix màsters d'aquests àmbits, alguns dels quals són els que habiliten per a l'exercici professional, com el màster en Enginyeria Industrial i el màster en Arquitectura.

Quin tipus d'assignatures hi trobaré?

L'Escola t'ofereix estudis de grau en els àmbits de l'edificació, industrial, agroalimentari i informàtic. També hi trobaràs màsters dels mateixos àmbits, alguns dels quals són els que habiliten per a l'exercici professional. Als primers cursos, les assignatures són obligatòries i de formació bàsica, però en els cursos superiors pots escollir entre un cert nombre d'assignatures optatives. Alguns graus ofereixen especialitats pròpies (o itineraris). A l'últim curs podràs fer estades a l'entorn laboral (pràctiques externes) en empreses i institucions, amb l'objectiu d'aplicar i complementar la formació adquirida i d'apropar-te a la realitat de l'àmbit professional.



Enginyeria Agroalimentària



AQU Catalunya està inscrita a EQAR

Grau en Enginyeria Agroalimentària

Durada mínima: 4 anys / Crèdits ECTS: 240 / Nombre orientatiu de places: 40

· Consulta els requisits d'accés a l'apartat *Accés a la universitat* d'aquesta mateixa guia.

Estructura general

ECTS per tipus de matèria	Total
Assignatures obligatòries	174
Assignatures optatives	30
Pràctiques externes o optatives	15
Reconeixement acadèmic o optatives	6
Treball final de grau	15
Total crèdits	240

Assignatures al llarg de la carrera

● Primer curs

1r semestre	Crèdits
Matemàtiques 1	6
Física 1	6
Expressió gràfica	6
Química	6
Biologia	6
Total	30
2n semestre	Crèdits
Matemàtiques 2	6
Física 2	6
Geologia, edafologia i climatologia	6
Empresa	6
Estadística i informàtica	6
Total	30

● Segon curs

1r semestre	Crèdits
Bases tecnològiques de la producció vegetal 1	6
Bases tecnològiques de la producció animal	6
Estructures	6
Comercialització i valoració agroalimentària	6
Hidràulica i electrotècnia	6
Total	30
2n semestre	Crèdits
Bases tecnològiques de la producció vegetal 2	6
Topografia i SIG	6
Ecologia i enginyeria ambiental	6
Anàlisi agroalimentària i ambiental	6
Projectes	6
Total	30

● Tercer curs

Especialitat Explotacions agropecuàries

1r semestre	Crèdits
Assignatures obligatòries de l'especialitat	30
Total	30
2n semestre	Crèdits
Assignatures obligatòries de l'especialitat	24
Reconeixement de crèdits	6
Total	30

<i>Especialitat Indústries agràries i alimentàries</i>	
1r semestre	Crèdits
Assignatures obligatòries de l'especialitat	30
Total	30
2n semestre	Crèdits
Assignatures obligatòries de l'especialitat	24
Reconeixement de crèdits	6
Total	30

● Quart curs

<i>Especialitat Explotacions agropecuàries</i>	
1r semestre	Crèdits
Assignatures optatives de l'especialitat o pràctiques en empresa	30
Total	30
2n semestre	Crèdits
Assignatures optatives de l'especialitat o pràctiques en empresa	30
Treball final de grau	15

<i>Especialitat Indústries agràries i alimentàries</i>	
1r semestre	Crèdits
Assignatures optatives de l'especialitat o pràctiques en empresa	30
Total	30
2n semestre	Crèdits
Assignatures optatives de l'especialitat o pràctiques en empresa	30
Treball final de grau	15

Per què estudiar Enginyeria Agroalimentària?

El sector agroalimentari és el primer sector industrial de Catalunya i, per tant, té un paper clau en l'economia catalana. És en el disseny i en la gestió d'aquesta producció d'aliments on intervé l'enginyer agroalimentari.

Els titulats en Enginyeria Agroalimentària són els únics professionals del sector amb coneixements integrals de la producció d'aliments, que no descuiden cap dels aspectes que intervenen en el procés productiu: infraestructures, instal·lacions, processos, matèries primeres, economia, energia, medi ambient, qualitat, etc.

En aquests estudis oferim dues especialitats: explotacions agropecuàries (especialització en el sector primari, l'agricultura i la ramaderia) i indústries agràries i alimentàries (especialització en el sector secundari, la indústria).

I no sols això: a part dels aliments hi ha altres àmbits de treball que també desenvolupem: disseny de camps esportius, enjardinaments i paisatgisme, gestió ambiental, eficiència energètica, biotecnologia...

Sortides professionals

Seràs un enginyer: un enginyer es dedica a aplicar el coneixement científic per trobar solucions als problemes tècnics reals. Els enginyers agroalimentaris són els enginyers dels processos amb éssers vius. Utilitzen coneixements de l'enginyeria (com ara la construcció o el disseny d'instal·lacions) aplicats a la producció d'aliments (vegetals, animals i els seus transformats; en resum, materials biològics) de forma respectuosa amb el medi ambient (sostenibilitat) i amb un objectiu de rendibilitat (economia).

Un graduat en Enginyeria Agroalimentària té sortides professionals àmplies i variades, com correspon a una titulació amb atribucions professionals reconegudes per llei. Totes les sortides es poden dur a terme en l'àmbit de l'empresa privada, en l'exercici lliure de la professió o a l'Administració pública.

D'una banda, hi ha tot un ventall de sortides genèriques, com ara la gestió ambiental, la realització de projectes d'enginyeria i treballs tècnics, el disseny i direcció d'obra de construccions i instal·lacions, la realització d'aixecaments topogràfics, de valoracions i peritatges, activitats de comercialització...

Segons si s'ha escollit una especialitat o una altra, hi ha sortides més específiques. En cas que s'hagi triat l'especialitat d'Explotacions Agropecuàries, el graduat o graduada es podrà dedicar a l'assessorament i la direcció tècnica d'explotacions agrícoles i ramaderes, així com de cooperatives agràries; a jardineria i paisatgisme; a disseny i manteniment de camps esportius, etc.

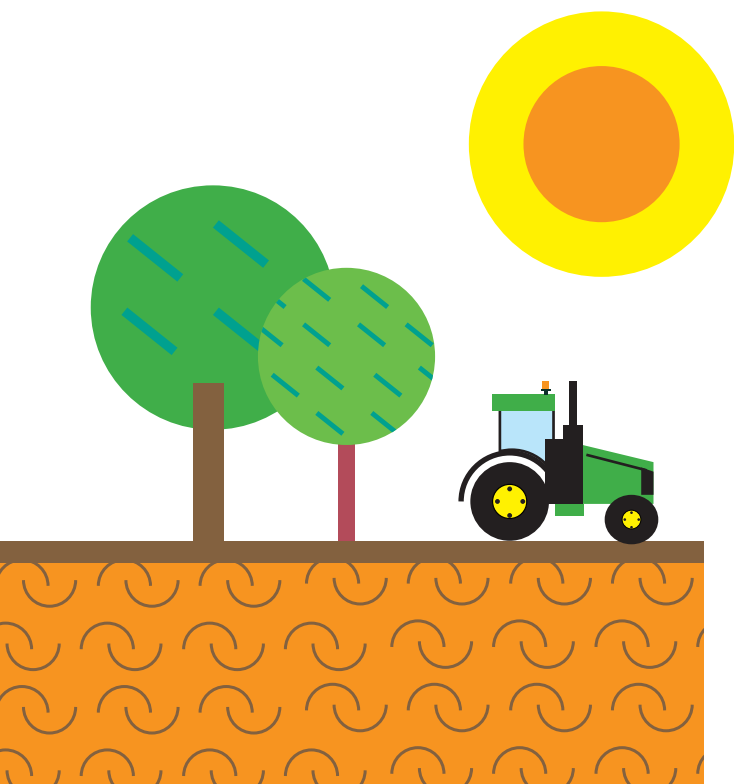
En cas de preferir l'especialitat d'Indústries Agràries i Alimentàries, el graduat o graduada es podrà dedicar a programar, organitzar i executar activitats de la indústria alimentària com ara la gestió de la producció en línies i plantes de processament d'aliments, realitzar feines tècniques i directives en aquestes indústries, a la gestió i control de la qualitat...

I si vull continuar estudiant?

Aquesta titulació dona accés al màster en Biotecnologia Alimentària o a qualsevol dels màsters tecnològics i científics. Si es vol continuar en l'àmbit de la recerca es pot accedir al programa de doctorat en Tecnologia.

Per a més informació consulta la web:

<http://politecnica.udg.edu/agroalimentaria>



I si vull continuar estudiant?

La Universitat de Girona ofereix una àmplia oferta de màsters i doctorats.

D'altra banda, la Fundació Universitat de Girona: Innovació i Formació té com a objectiu principal donar resposta a les necessitats de formació permanent de nivell superior, i per això ofereix cursos d'especialització i altres activitats de postgrau en tots els camps de coneixement.

Màster

La Universitat de Girona i l'Escola Politècnica Superior proposen un ampli programa de màsters amb un perfil eminentment pràctic i enfocat a les necessitats del mercat de treball.

- S'hi accedeix des dels estudis universitaris de grau.
- Són estudis de formació avançada, de caràcter especialitzat o multidisciplinari, orientats a l'especialització acadèmica o professional, o d'iniciació a les tasques de recerca.
- Consten de 60, 90 o 120 crèdits ECTS (entre 1 i 2 anys acadèmics), segons el pla d'estudis de cada màster.

Dins de l'àmbit de la tecnologia, l'enginyeria i l'arquitectura:

Erasmus Mundus Joint Master in Intelligent Field Robotic System (IFROS)

Màster en Arquitectura

Màster en Biotecnologia Alimentària

Màster en Ciència de Dades

Màster en Computació d'Imatge Mèdica

Màster en Enginyeria Industrial

Master in Mechanics of Materials and Structures (MMS)

Màster Interuniversitari en Enginyeria Agronòmica (IU)

Màster Universitari en Sistemes Robòtics Intel·ligents (MIRS)

Erasmus Mundus Joint Master in Medical Imaging and Applications (MAIA)

Màster Interuniversitari en Protecció Integrada de Cultius (PIC)

Doctorat

Si es vol continuar la formació en l'àmbit de la recerca, des de qualsevol dels màsters de l'àrea d'estudis tècnics que ofereix la Universitat de Girona es pot accedir al programa de Doctorat en Tecnologia.

S'hi accedeix des dels estudis universitaris de màster.

Són un conjunt organitzat d'activitats formatives i de recerca que condueixen a l'obtenció del títol de doctor.

L'obtenció del doctorat requereix habitualment entre 3 i 4 anys acadèmics.

Es pot consultar tota l'oferta de màsters i doctorats de la UdG a www.udg.edu. També podreu ampliar la vostra formació amb els cursos d'especialització que s'ofereixen a la Fundació Universitat de Girona: Innovació i Futur (www.fundacioudg.org).

Accés a la universitat

Per accedir al primer curs d'un estudi universitari cal fer la preinscripció universitària. És un sistema coordinat de distribució dels estudiants que garanteix la igualtat de condicions en el procés d'ingrés i d'admissió al primer curs de qualsevol estudi de grau. La preinscripció es formalitza al portal d'accés a la universitat: <https://acesuniversitat.gencat.cat>, generalment durant el mes de juny.

Per a més informació: www.udg.edu/aces

Qui pot fer la preinscripció universitària?

- Estudiants amb PAU i assimilats (titulacions equivalents de plans educatius anteriors).*
- Estudiants amb el títol de tècnic superior i assimilats.*
- Estudiants amb titulació universitària i assimilats.
- Estudiants amb la prova d'accés per a més grans de 25 anys
- Estudiants amb la prova d'accés per a més grans de 45 anys
- Estudiants amb l'accés per a més grans de 40 anys
- Estudiants de sistemes educatius estrangers

* La nota d'admissió (mínim 5 i màxim 14) a un determinat estudi de grau es calcula sumant la nota d'accés (mínim 5 i màxim 10) i les qualificacions de les matèries superades a la fase específica (i matèria comuna d'opció, si escau) que, un cop ponderades (segons el coeficient que correspongui: 0,1 o 0,2), donin les notes més altes. L'estudiant obté una nota d'admissió específica per a cada títol de grau i per a cada universitat on sol·liciti ser admès.



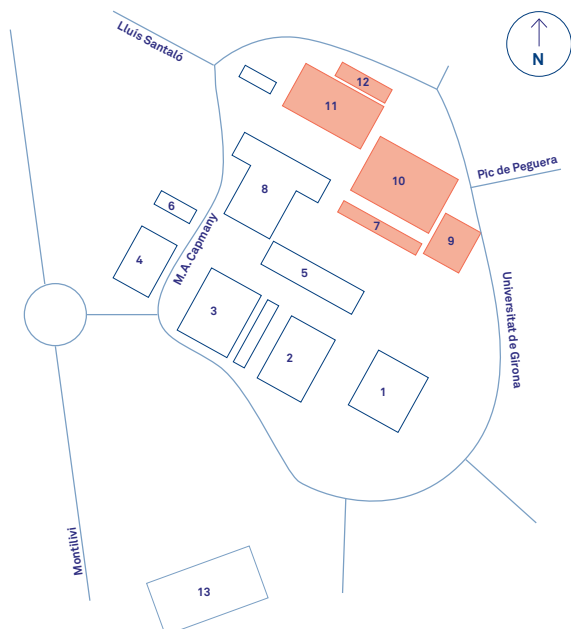
Paràmetres de ponderació

Els paràmetres de ponderació de les matèries de modalitat de batxillerat es poden consultar a:
www.udg.edu/ponderacions

Paràmetres de ponderació de les matèries de modalitat de la fase específica de les PAU per a la preinscripció universitària:

Graus														Matèries		
Arquitectura, Estudis d'Arquitectura Tècnica i Edificació	Arquitectura Tècnica i Edificació	Disseny i Desenvolupament de Videojocs	Enginyeria Agroalimentària	Enginyeria Biomèdica	Enginyeria Elèctrica	Enginyeria Electrònica Industrial i Automàtica	Enginyeria Electrònica Industrial i Automàtica / Enginyeria Elèctrica	Enginyeria Informàtica	Enginyeria Mecànica	Enginyeria Química	Enginyeria en Tecnologies Industrials	Enginyeria en Tecnologies Industrials / Administració i Direcció d'Empreses	Innovació i Seguretat Alimentària			
			0,2	0,2								0,2	0,2			Biologia
0,1	0,1		0,2	0,2										0,2		Ciències de la terra i del medi ambient
0,1																Cultura audiovisual
0,2																Dibuix artístic
0,2	0,2	0,2	0,1		0,2	0,2	0,2	0,1	0,2	0,2	0,2	0,2	0,2			Dibuix tècnic
0,2	0,1															Disseny
0,1	0,1		0,1					0,1						0,2		Economia de l'empresa
		0,2	0,2		0,2			0,2								Electrotècnia
0,2	0,2	0,2	0,2	0,2	0,2	0,2	0,2	0,2	0,2	0,2	0,2	0,2	0,2	0,2		Física
0,2																Fonaments de les arts
0,1														0,2		Geografia
														0,2		Història de la filosofia
0,2																Història de l'art
0,2	0,2	0,2	0,2	0,2	0,2	0,2	0,2	0,2	0,2	0,2	0,2	0,2	0,2	0,2	0,2	Matemàtiques
		0,2												0,2		Matemàtiques aplicades a les ciències socials
	0,1		0,2	0,2	0,2	0,2	0,2	0,1	0,2	0,2	0,2	0,2	0,2	0,2	0,2	Química
0,1	0,1	0,2	0,2	0,2	0,2	0,2	0,2	0,2	0,2	0,2	0,2	0,2	0,2	0,2	0,2	Tecnologia industrial

Campus Montilivi



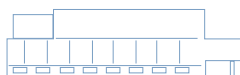
1. Facultat de Ciències Econòmiques i Empresarials



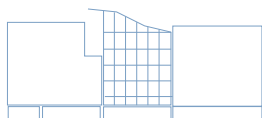
2. Facultat de Dret



3. Facultat de Ciències



4. Aulari comú



5. Biblioteca Montilivi



6. CIAE



7. Edifici Tallers



8. Mòduls centrals



9. Politècnica IV



10. Politècnica II



11. Politècnica I



12. Politècnica III



13. Servei d'Esports

Escola Politècnica Superior Campus Montilivi

C. Maria Aurèlia Capmany, 61
17003 Girona
Tel. 972 41 84 00
politecnica.udg.edu
dir.politecnica@udg.edu

Com arribar a la UdG
www.udg.edu/comarribar

Associacions d'Estudiants vinculades a l'Escola
Politécnica Superior

Associació Catalana d'Enginyeria Sense Fronteres
esfgirona@gmail.com

**Associació d'Antics Alumnes i Amics
de la Politècnica de Girona**
Tel. 972 418 400

Associació d'Estudiants d'Industrials. AEdI
aedi@hades.udg.es

Associació UdG Racing Team
udgracingteam@gmail.com

Associació UdGeeks. UdGeeks
info@udgeeks.com

**Associació Internacional per a l'Intercanvi
d'Estudiants per a una Experiència Tècnica.
IAESTE Girona**
info@iaestegirona.cat

Informa't

CIAE. Centre d'Informació i Assessorament dels Estudiants

Campus Montilivi. Edifici CIAE
Tel. 972 41 80 46
informacio@udg.edu
www.udg.edu/ciae

Accés: www.udg.edu/acces
Beques i ajuts: www.udg.edu/beques

Matrícula: www.udg.edu/matrícula
Orienta't en 5 minuts: [www.udg.edu/
orientaten5minuts](http://www.udg.edu/orientaten5minuts)

La UdG a un clic

I si vols continuar estudiant...

Màsters universitaris
Campus Montilivi. Edifici CIAE
Tel. 972 41 88 43 / 648 53 75 43
masters@udg.edu
www.udg.edu/masters

Escola de Doctorat
Campus Montilivi. Edifici CIAE
Tel. 972 41 80 48/06
sec.edoctorat@udg.edu
www.udg.edu/doctorat

Formació continuada
Fundació UdG: Innovació i Formació
Parc Científic i Tecnològic de la UdG
Centre d'Empreses - Giroempren
Tel. 972 210 299
info.fundacioif@udg.edu
www.fundacioudg.org/

Serveis a l'estudiant

Allotjament UdG

Moduls centrals
Mòdul 20 - OI
Campus Montilivi
allotjament@udg.edu
www.udg.edu/allotjament

Borsa de treball i pràctiques en empreses

Mòduls centrals
Mòdul 27
Campus Montilivi
Tel. 972 41 80 76
borsa@udg.edu
www.udg.edu/borsa

Idiomes

Servei de Llengües Modernes
Campus Montilivi
Edifici de Dret – nivell 0
Tel. 972 41 82 64
llengues@udg.edu
www.udg.edu/llengues

Mobilitat i intercanvi

Oficina Internacional
Campus Montilivi - Mòdul 20
Tel. 972 41 80 28
cap.oi@udg.edu
www.udg.edu/mobilitat

Activitats esportives

Servei d'Esports
Campus Montilivi - Zona esportiva
Tel. 972 41 80 60
esports@udg.edu
www.udg.edu/esports

Biblioteca

www.udg.edu/biblioteca
Unitat Barri Vell
Tel. 972 41 80 30
biblioteca.barrivell@udg.edu
Unitat Campus Centre
Tel. 972 41 83 49
biblioteca.campuscentre@udg.edu
Unitat Montilivi
Tel. 972 41 83 98
biblioteca.montilivi@udg.edu

Oficina de Salut Laboral UdG

Mòduls centrals - mòdul 20-029
Campus Montilivi
Tel. 972 41 98 03
osl@udg.edu
www.udg.edu/ca/salutlaboral

Unitat de Compromís Social

Campus Montilivi - Mòdul 23
Tel. 972 41 80 77
compromis.social@udg.edu
www.udg.edu/compromis-social

Cooperació universitària per al desenvolupament

Tel. 972 41 80 77
cooperacio@udg.edu
www.udg.edu/cooperacio

Voluntariat

Tel. 972 41 80 77
voluntariat@udg.edu
www.udg.edu/voluntariat

Inclusió

Tel. 972 41 96 47
inclusio@udg.edu
www.udg.edu/inclusio

Igualtat de gènere

Tel. 972 41 96 47
igualtat@udg.edu
www.udg.edu/igualtat-genera

Sostenibilitat

Tel. 972 41 98 50
sostenibilitat@udg.edu
www.udg.edu/sostenibilitat

Formació per a més grans de 50 anys

Tel. 972 41 87 50
formacio50@udg.edu
www.udg.edu/formacio50

Promoció de la salut

Tel. 972 41 95 65
promociosalut@udg.edu
www.udg.edu/promocio-salut

Fes sentir la teva veu

Consell d'Estudiants

Campus de Montilivi -Mòdul 20
Tel. 972 41 81 16
consell.estudiants@udg.edu
www.udg.edu/consellestudians

Associacions d'estudiants

Consell d'associacions
Campus Montilivi – Mòdul M20-07
Espai Àgora
consell.associacions@udg.edu
www.udg.edu/consellassociacions

