

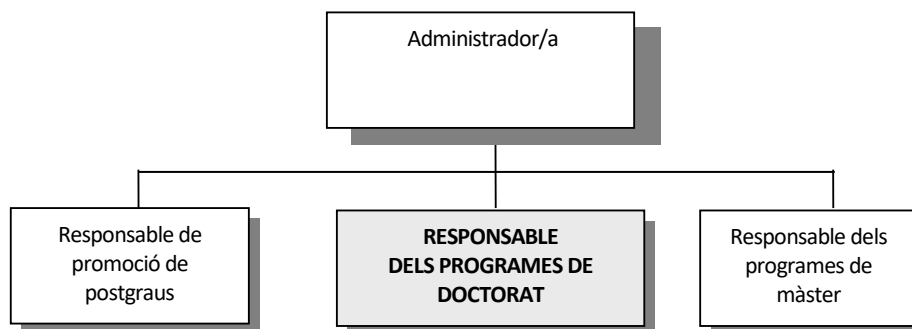
**Lloc de treball: RESPONSABLE DELS PROGRAMES DE DOCTORAT**

*Dades identificatives*

Servei: Centre de Postgraus

Superior jeràrquic: Administrador/a del Centre de Postgraus

*Ubicació a l'organigrama*



*Missió del lloc*

**Desenvolupar, coordinar, controlar i executar tots els processos associats al desenvolupament dels estudis de Doctorat, d'acord amb les directrius dels òrgans de Govern, per tal de contribuir en el posicionament acadèmic de la universitat en l'àmbit dels estudis superiors**

**Responsabilitats / Funcions**

- **Assessorar els Directors dels Programes de Doctorat de la universitat, la CADTD i Serveis d'acord amb les normatives i procediments establerts així com elaborar informes tècnics acadèmics i propostes de resolució.**
- **Realitzar la gestió integral dels expedients acadèmics dels estudiants de Doctorat (preinscripció, matrícula, convalidacions, beques, trasllats, certificats, modificacions, cobraments i liquidacions de taxes acadèmiques, ....) d'acord amb la normativa i els procediments establerts per la universitat.**
- **Informar sobre els processos acadèmics i administratius al PAS, PDI i estudiants dels estudis de Postgrau que ho requereixin.**
- **Analitzar, desenvolupar, executar i proposar millores dels processos tècnics, circuits i procediments acadèmics i administratius dels estudis de Doctorat.**
- **Gestionar i executar els processos de presentació de Tesis Doctorals i assegurar-ne el seu registre i publicació als aplicatius dissenyats amb aquesta finalitat.**
- **Supervisar les tasques del personal de suport al seu càrrec. Identificar-ne les necessitats formatives i proposar la formació més adequada que garanteixi el compliment dels objectius.**
- **Participar en la promoció de les titulacions universitàries de Doctorat.**

**Formació**

<i>Acadèmica</i>	1	Batxillerat, cicle formatiu de grau superior (FP-II), o equivalent
<i>Específica (Valorable per mèrits)</i>	1	Gestió acadèmica
	2	Legislació universitària
<i>Complementària</i>	1	

<b>Idiomes</b>				
	<i>Baix</i>	<i>Mitjà</i>	<i>Avançat</i>	<i>Bilingüe</i>
Anglès	<input type="checkbox"/>	X	<input type="checkbox"/>	<input type="checkbox"/>

<b>Informàtica / Ofimàtica</b>			
Programa	<i>Usuari</i>	<i>Avançat</i>	<i>Expert</i>
MS Office	X		
Windows, Internet, Correu Electrònic	X		

<b>Experiència recomanable per ocupar el lloc de treball</b>			
<b>Interna</b>	<b>Àrea</b>	<b>Lloc</b>	<b>Temps</b>
	Òrgan, unitat o servei administratiu	Administratiu/iva	1 any
<b>Externa</b>	<b>Sector</b>	<b>Lloc</b>	<b>Temps</b>
	Universitat Pública o Privada	Administratiu/iva especialitzat/ada / Tècnic/a	1 any

*Adaptació al lloc actual: 1 any*

<b>Perfil competencial</b>	
<b>Competències Estratègiques o de Companyia</b>	▪
<b>Competències Transversals o de Nivell Organitzatiu</b>	▪
<b>Competències Específiques o de Lloc</b>	<ul style="list-style-type: none"> <li>▪ Adaptació i flexibilitat</li> <li>▪ Anàlisis i solució de problemes</li> <li>▪ Direcció d'equips</li> <li>▪ Planificació i organització</li> <li>▪ Orientació a l'usuari</li> </ul>

<b>Relacions del lloc</b>		
<b>Internes</b>	<b>Servei/Secció/Unitat</b>	<b>Motiu/Finalitat</b>
	Servei de Gestió Acadèmica (SGAE)	Coordinació de directrius de gestió acadèmica
	Gabinet de Planificació i Avaluació (GAP)	Coordinació dels Plans d'Estudis i de l'Oferta Docent
	Servei de Biblioteca	Exposició pública de les Tesis Doctorals
	Secretaries Acadèmiques i Departamentals dels centres docents	Coordinació dels Estudis i Tribunals de presentació de Tesis Doctorals
	Estudiants i professorat	Tràmits, assessorament i informació acadèmica
<b>Externes</b>	<b>Persona/Empresa</b>	<b>Motiu/Finalitat</b>
	Ministeri de Ciència i Innovació (MICINN)	Fitxes de Tesis Doctorals Menció de Qualitat
	AGAUR	Beques
	Altres universitats	Mobilitats i trasllats d'expedients
	Estudiants potencials	Assessorament i informació

<b>Complexitat del lloc</b>		
<b>Caràcter Tècnic</b>	<b>Processos Mentals:</b>	
	Execució <input type="checkbox"/>    Anàlisi x    A i síntesi <input type="checkbox"/>    Innovació <input type="checkbox"/>	
	<b>Eines i mitjans de treball:</b> oficina	
<b>Supervisió de persones</b>	<b>Equips:</b> no	
	<b>Subcontractes:</b> no	
<b>Condicions del lloc</b>	<b>Disponibilitat:</b> no	
	<b>Ambientals:</b>	
<b>Responsabilitat</b>	<b>Nombre de persones:</b> -	<b>Tipus col·lectiu:</b> -
	<b>M. econòmiques:</b> Disminució d'ingressos de matrícula i ingressos per tesis llegides	<b>Legals:</b> Acreditacions acadèmiques (certificacions, qualificacions, títols,...)
	<b>Projectes:</b>	
	Dissenya <input type="checkbox"/>    Dirigeix <input type="checkbox"/>    Seguiment <input type="checkbox"/>    Gestiona <input type="checkbox"/>    Executa X	

**Responsable dels programes de doctorat**