



Generalitat de Catalunya
Departament de Salut

**Promoure la recerca sobre estratègies
d'implementació
i efectivitat d'intervencions per a la promoció de
l'envelliment saludable
17 de febrer de 2022**

**Cicle de tallers demostratius per
promoure la recerca i la innovació
en Envelliment Saludable**

Salut/Agència de
Salut Pública de Catalunya



Generalitat de Catalunya
Departament de Salut

Envelliment saludable i prescripció social.

De la teoria a la pràctica

Eulàlia Roure

Salut/Agència de
Salut Pública de Catalunya

Índex

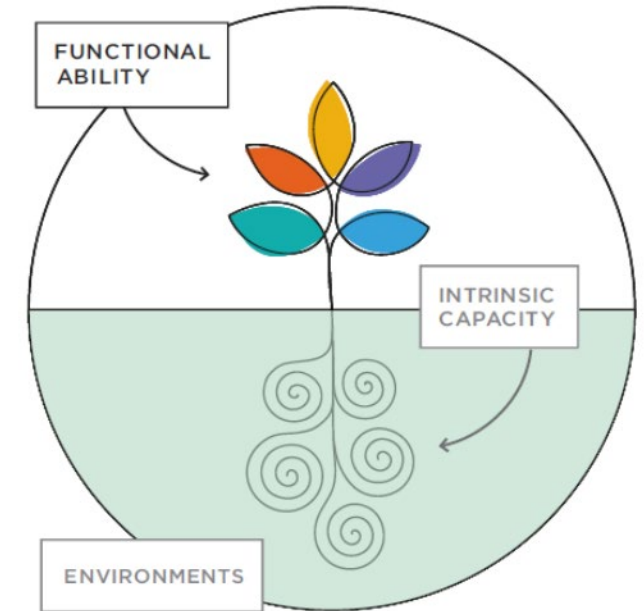
- ✓ Envelliment
- ✓ Prescripció social
- ✓ Interaccions. És la prescripció social una eina per afavorir l'envelliment saludable?

Com defineix l'OMS l'envelliment saludable?

- ✓ Envelliment saludable és el procés de desenvolupar i mantenir la **capacitat funcional** que permet el benestar en les persones grans.
- ✓ La **capacitat funcional és** la combinació de la capacitat intrínseca de la persona, de l'entorn on viu la persona i de com la persona interactua amb el seu entorn

La capacitat funcional inclou:

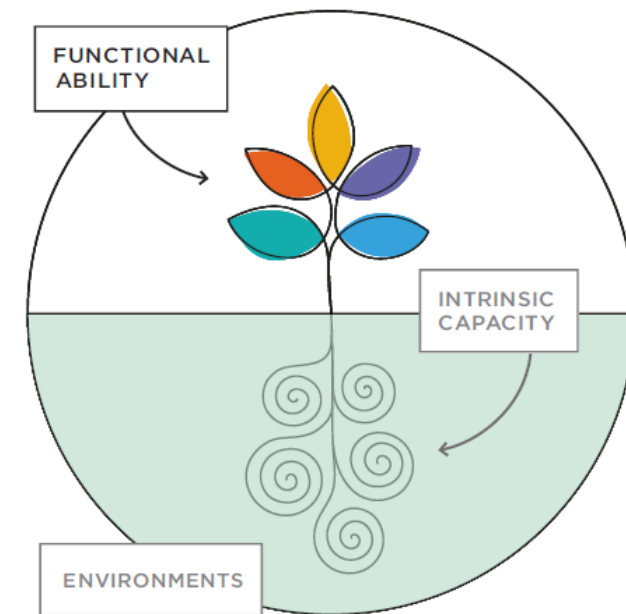
- ✓ La capacitat d'assolir les pròpies necessitats bàsiques
- ✓ La capacitat d'aprendre, créixer i prendre decisions
- ✓ Mobilitat
- ✓ Capacitat de construir i mantenir relacions
- ✓ La capacitat de contribuir



**DECADE OF
HEALTHY AGEING
BASELINE REPORT**

Per millorar la capacitat funcional es proposen 4 àrees d'acció:

- ✓ Canviar com pensem, sentim i actuem envers l'edat i l'envelliment
- ✓ Assegurar-se que les comunitats afavoreixen/fomenten les capacitats de les persones grans
- ✓ Promoure / garantir l'atenció centrada en la persona i altres serveis que responguin a les necessitats de les persones grans
- ✓ Proporcionar accés a centres de llarga estada a les persones grans que ho necessitin



**DECADE OF
HEALTHY AGEING
BASELINE REPORT**



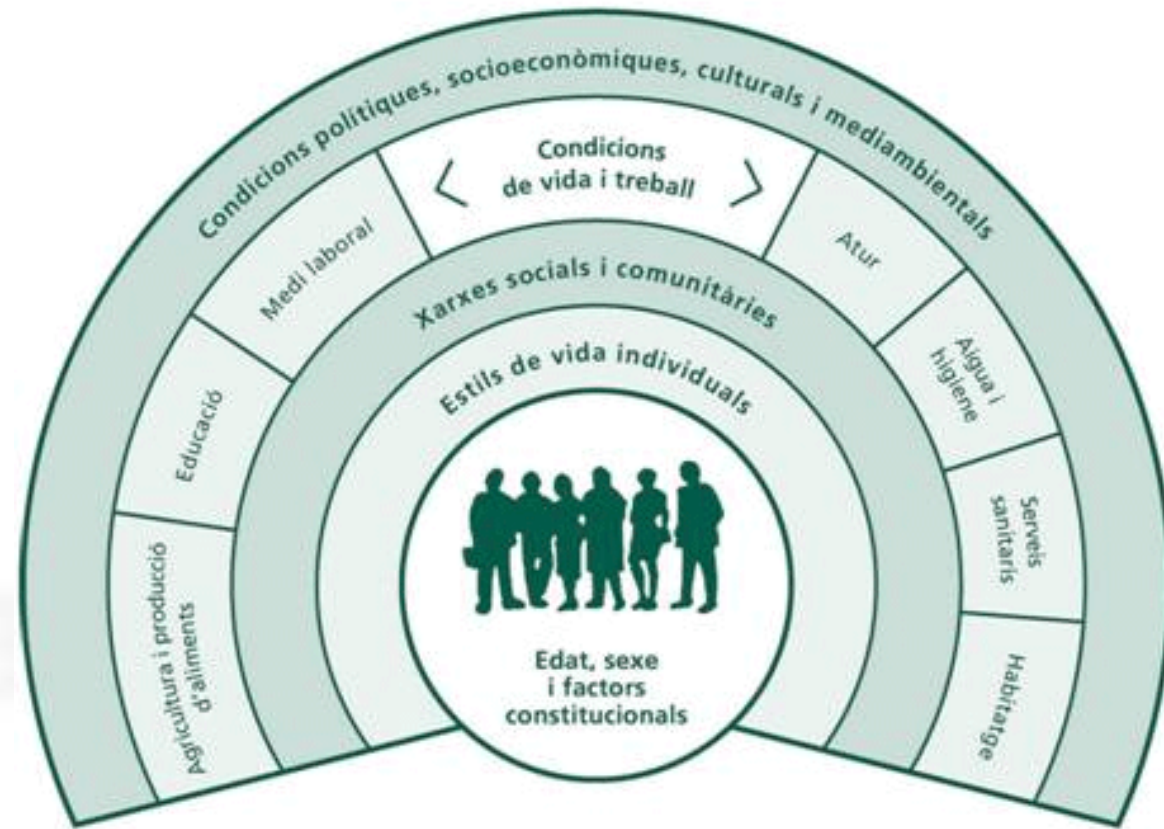
Què és la prescripció social?

- ✓ Prescripció de recursos comunitaris com una alternativa cost-efectiva per ajudar en el tractament, millorar la salut i afavorir el benestar de persones amb diferents situacions de salut i malaltia.
- ✓ La recepta d'activitats socials o comunitàries com una opció per ajudar les persones a controlar o prevenir malalties i millorar la salut i el benestar.
- ✓ La base teòrica està relacionada amb el model que posa de relleu que la salut depèn de múltiples determinants i no només del sistema de salut.

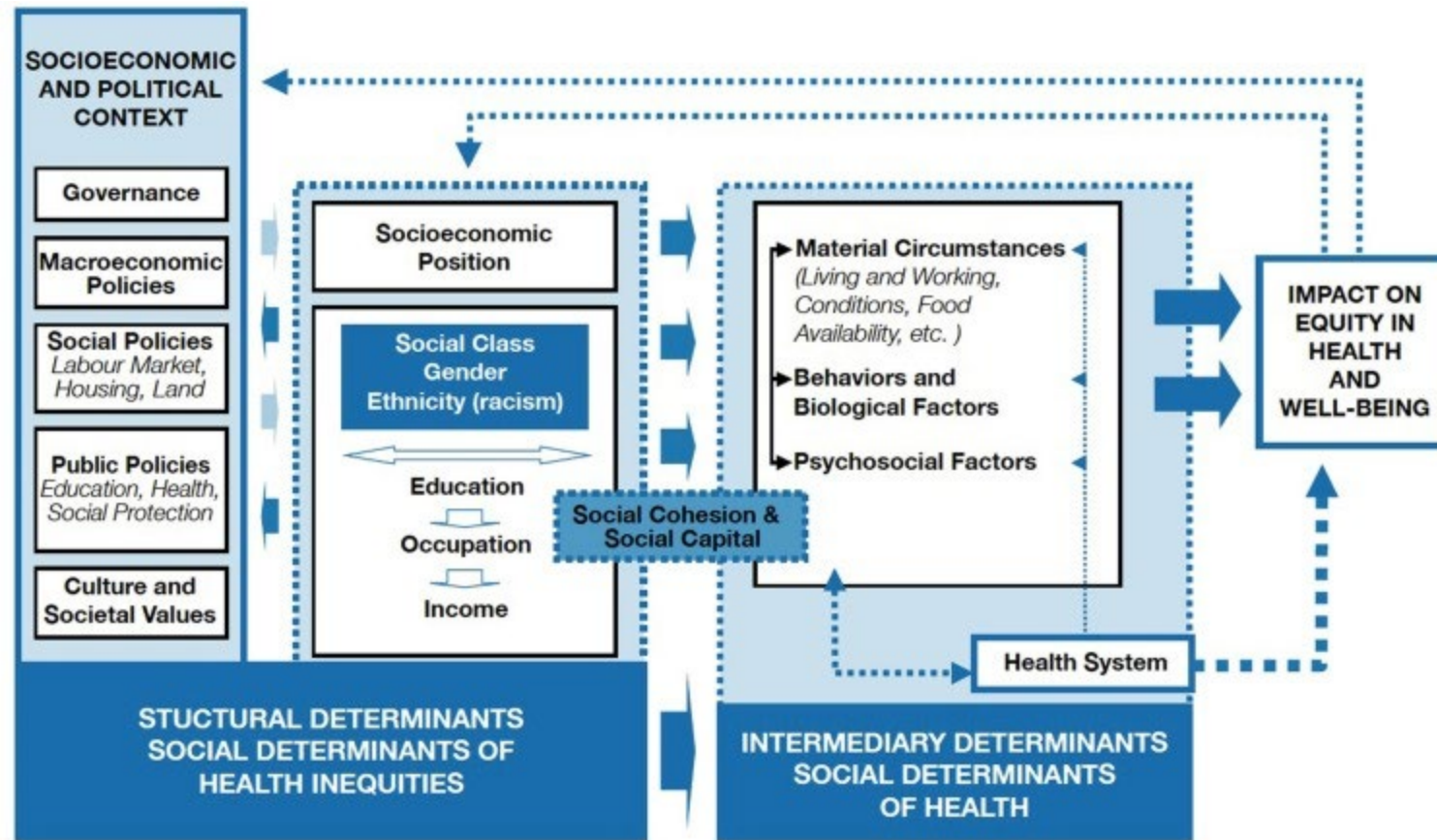
Objectius de la prescripció social

- ✓ Millorar la qualitat de vida de les persones
- ✓ Millorar l'autopercepció de la salut tant física com mental
- ✓ Millorar el benestar emocional.
- ✓ Reduir la solitud i l'aïllament social.
- ✓ Disminuir de l'ansietat.
- ✓ Disminuir el malestar emocional de les persones.
- ✓ Disminuir el consum de recursos sanitaris.
- ✓ Reduir probablement la hiperfreqüentació a l'atenció primària i comunitària (més de dotze visites l'any).
- ✓ Reduir probablement el consum de fàrmacs innecessaris.
- ✓ Generar xarxes de treball comunitari.
- ✓ Millorar el vincle social de les persones a la seva comunitat.

Model de determinants de la salut de Dahlgren i Whitehead, 1991. Modificat per l'ASPB



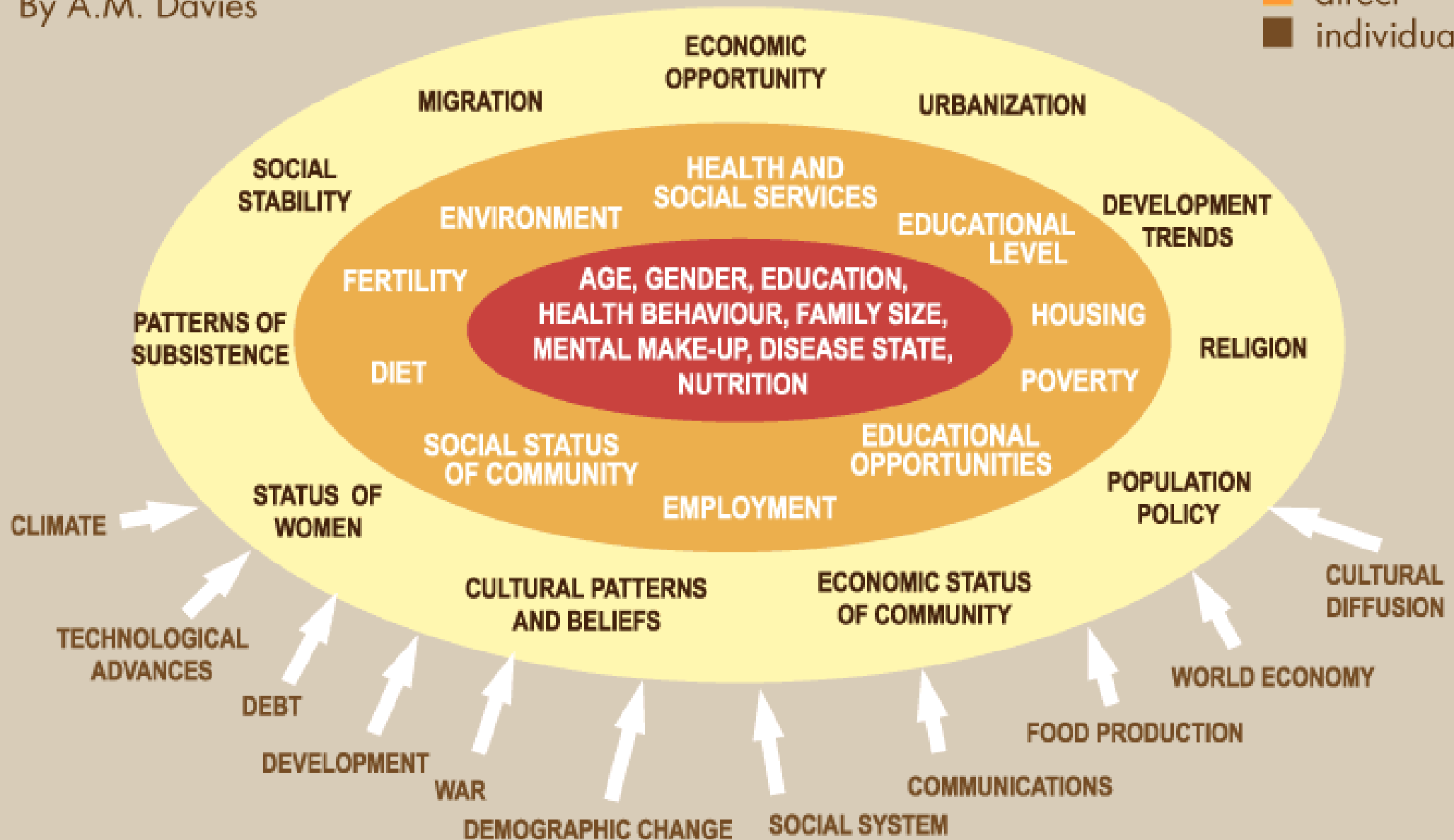
Who Framework of social determinants of Health, 2010



DETERMINANTS OF HEALTHY AGEING

By A.M. Davies

- proximal
- remote
- direct
- individual



Diferents models de PS

- Informació: per exemple fullet informatiu
- Derivació directa des de AP a l'activitat
- Derivació a través d'un agent intermedi (referent)
- Derivació i retorn a l'agent intermedi (referent)
- Derivació i retorn a l'atenció primària

Afirmacions sobre les que l'evidència és escassa

- ✓ La PS és eficaç i hi ha evidències d'alta qualitat per jutjar l'impacte de la PS en els resultats assolits pels pacients, els costos dels serveis sanitaris i la càrrega de treball del professional de primària.
- ✓ Els serveis de PS s'estan implementant de maneres que permeten l'avaluació; hi ha un model lògic subjacent clar i un seguiment sòlid de les entrades i resultats (per als pacients, referents i serveis comunitaris).
- ✓ Els pacients volen PS i han participat en el seu desenvolupament. Les experiències dels usuaris s'han explorat mitjançant una investigació qualitativa.
- ✓ La PS és ben rebuda pels referents. Els serveis de PS s'han desenvolupat en col·laboració amb professionals de la salut i altres implicats mitjançant investigació qualitativa.

Afirmacions sobre les que l'evidència és escassa

- ✓ La PS és ben rebuda pels serveis comunitaris als que es deriven els pacients (que poden incloure voluntaris) que estan disposats i poden acceptar els pacients que els arriben a través de la PS i respondre a les seves necessitats de manera sostenible.
- ✓ Es coneixen quines habilitats, competències i recursos es precisen per fer una PS centrada en la persona, efectiva i gestionar adequadament el risc.
- ✓ Hi ha una estreta correspondència entre els serveis disponibles a cada zona i les necessitats dels pacients de manera que el professional de primària sap que les necessitats de la persona gran seran satisfetes mitjançant la derivació a PS.

Hamilton-West, Kate E. and Gadsby, Erica W. and Hotham, Sarah (2019) Helen Salisbury: Social prescribing and the No 17 bus. BMJ, 364 .

Què sabem? Factors que afavoreixen la participació/adherència

Quan els pacients creuen que la prescripció social serà d'utilitat

Quan la manera com es presenta la derivació s'ajusta a les necessitats i expectatives dels pacients

Es fan aflorar les preocupacions i dubtes i s'adrecen correctament

Activitat és accessible i es fa suport a la primera sessió

Adherència està influïda per l'habilitat del conductor de l'activitat i els canvis en els símptomes del pacient

Bickerdiker L. BMJ Open, 2017

Febleses

- Diferents models de prescripció social: Evidències són poc robustes.
- Els diferents models difereixen en com es fa la derivació (reclutament), com s'incorporen al programa (compromís) i com es completa l'activitat prescrita (adherència).
- La metodologia utilitzada per generar l'evidència no permet fer generalitzacions sobre l'efectivitat de cada un dels diferents abordatges o models que existeixen de prescripció social.

Les evidències avalen la prescripció social però cal seguir investigant

- ✓ Les evidències mostren millores en diversos àmbits, benestar emocional, suport social, aïllament,..
- ✓ L'evidència és fragmentària, obtinguda en poblacions concretes o per resultats específics o de curta durada, difícil de generalitzar.
- ✓ Múltiples models, múltiples destinataris
- ✓ Qualitat de les avaluacions millorable i poc generalitzable. Manca de consens de quins són els paràmetres o indicadors que s'han d'avaluar.

Les evidències avalen la prescripció social però cal seguir investigant

- ✓ **Cal seguir investigant pel que fa a :**
 - ✓ Efectivitat dels programes
 - ✓ El procés de derivació i feedback
 - ✓ La idoneïtat del procés per diferents situacions clíniques
 - ✓ Cost-efectivitat dels programes
 - ✓ Impacte en la càrrega de treball de l'atenció primària

Què cal tenir en compte?

- ✓ La prescripció social es un itinerari/camí que inclou una varietat d'interaccions i totes han de funcionar harmònicament per aconseguir beneficiar el pacient.
- ✓ En avaluar els projectes de prescripció social es poden distingir 3 etapes clau que contribueixen a l'èxit o al fracàs del projecte: el reclutament, el compromís del pacient i l'adherència al programa.

Idees per endur-se a casa

- ✓ La prescripció social està esdevenint una eina cada cop més utilitzada, sobretot en determinats col·lectius com ara persones grans o en situació de vulnerabilitat social.
- ✓ La pràctica i la implementació de la prescripció social s'ha d'utilitzar per generar evidències que conformin una base robusta i permetin establir models generalitzables.
- ✓ Cal seguir investigant en què és el que funciona, en quins casos funciona i de quina manera es pot dur a la pràctica.

Bibliografia d'interès

- ✓ Decade of Healthy Ageing. Baseline Report , 2020
<https://www.who.int/publications/i/item/9789240017900>
- ✓ Guia de Prescripció d'actius comunitaris Programa PRESCRIPCIÓ SOCIAL I SALUT (PSS), 2021
https://drogues.gencat.cat/web/.content/minisite/drogues/professionals/prevencio/transtorns_mentals/Guia-PRESCRIPCIO-SOCIAL-I-SALUT_ok_ok.pdf
- ✓ Actius i Salut https://salutpublica.gencat.cat/ca/sobre_lagencia/Plans-estrategics/pinsap/Accions-eines-i-projectes-relacionats/actius-i-salut/
- ✓ Drinkwater C, Wildman J, Moffatt S. Social prescribing. BMJ. 2019;364:l1285.
- ✓ Bickerdike L, Booth A, Wilson PM, et al. Social prescribing: less rhetoric and more reality. A systematic review of the evidence. BMJ Open 2017;7:e013384 <https://bmjopen.bmj.com/content/bmjopen/7/4/e013384.full.pdf>