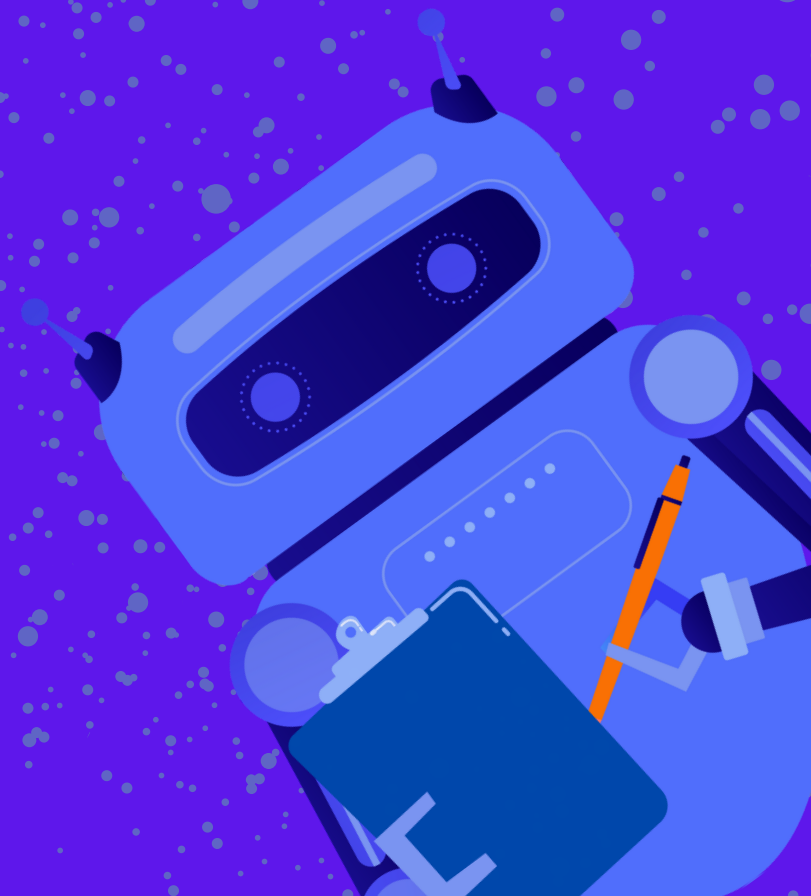
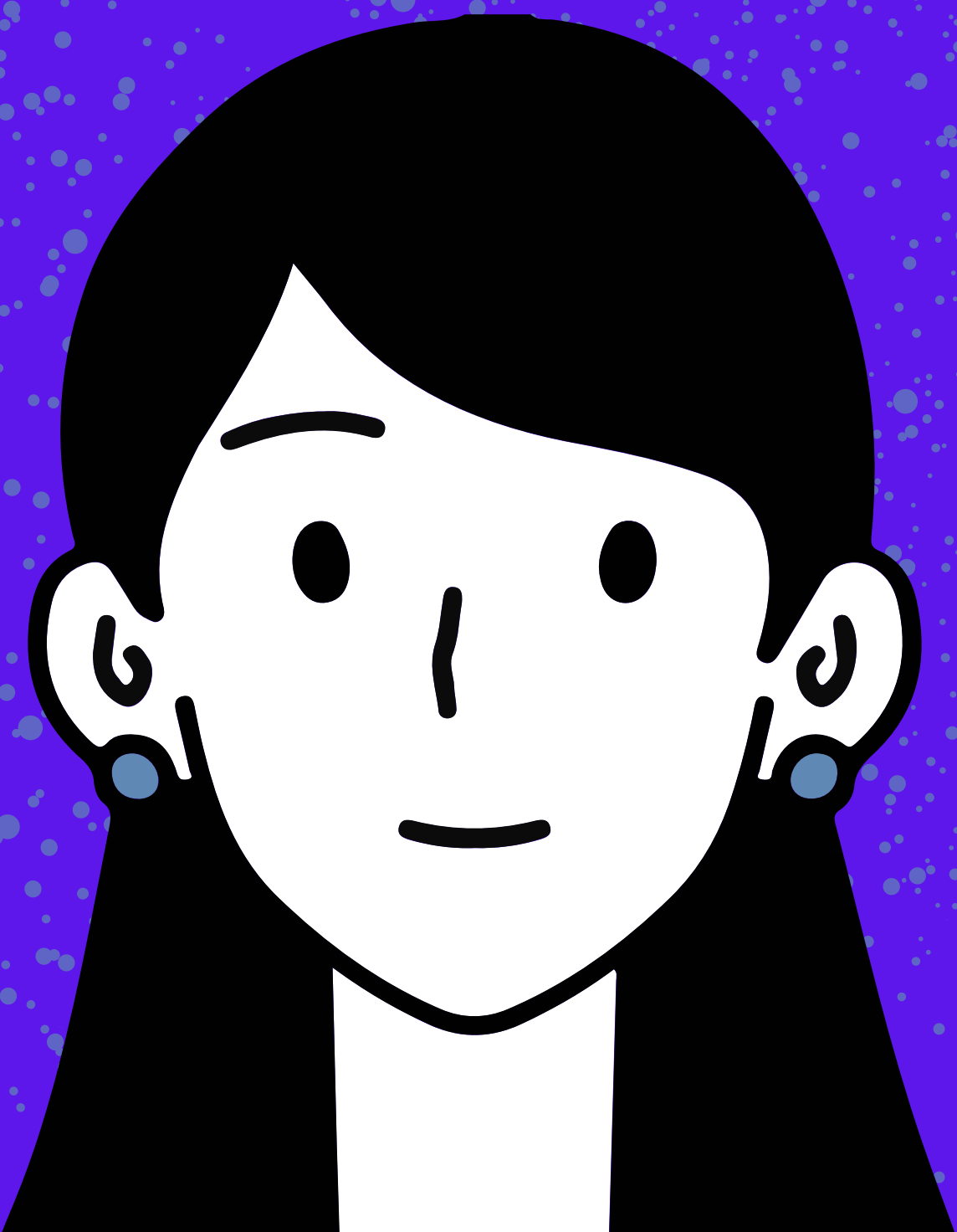


# NOVA REGULACIÓ

La UE ha presentat una llista de pràctiques prohibides per als sistemes d'intel·ligència artificial que es consideren inacceptables tenint en compte el seu risc. T'ho expliquem a continuació.

# EUROPEA SOBRE IA





## Manipulació

**Està prohibit utilitzar tècniques subliminals per a manipular el comportament de les persones i causar un mal físic o psicològic.**



## Explotació

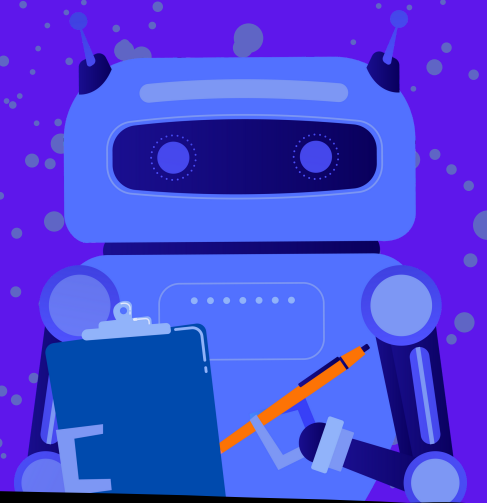
**Està prohibit explotar les vulnerabilitats d'un grup específic de persones a causa de la seva edat, discapacitat física o mental, i provocar o causar danys físics o psicològics.**



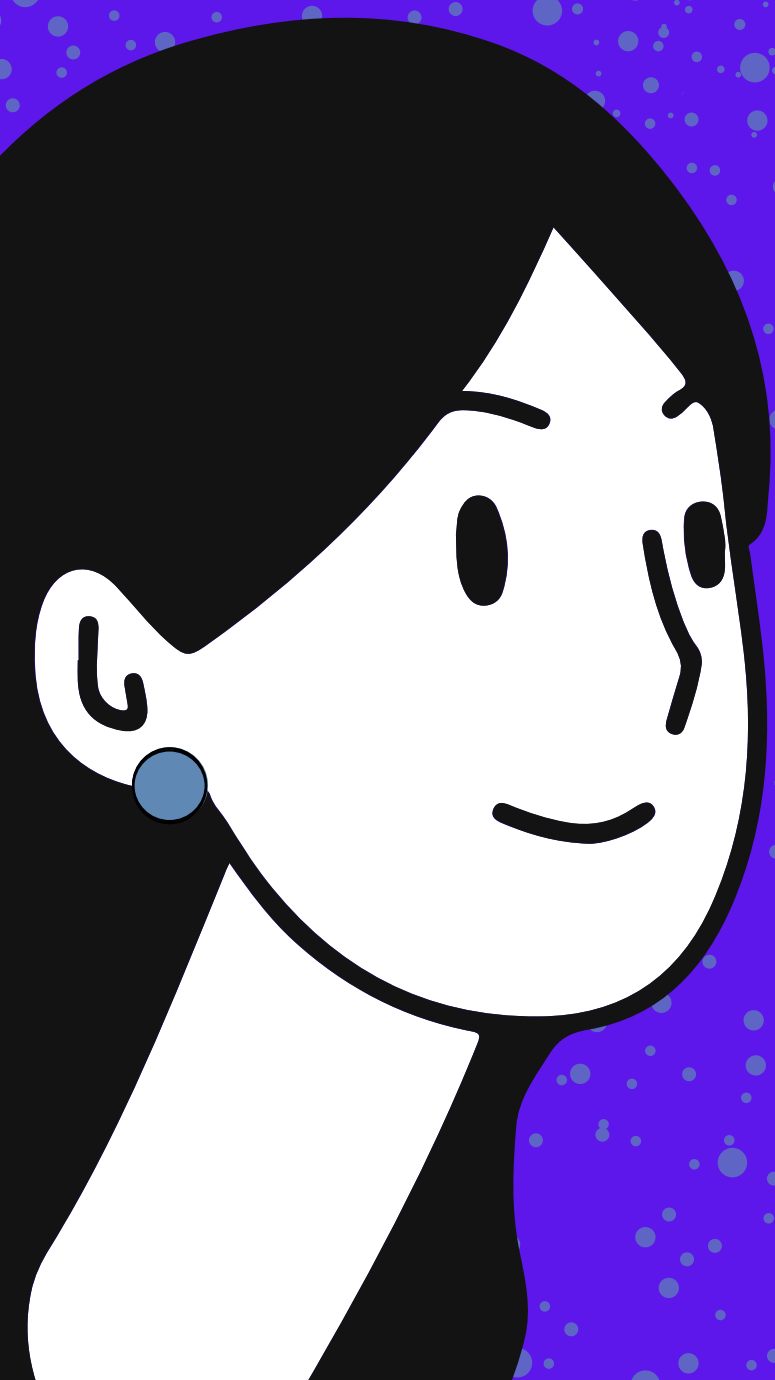


## **Puntuació social**

**Queda prohibida la classificació social de les persones en funció del seu comportament o la seva personalitat, i que aquesta derivi en un tractament negatiu o desproporcionat.**



**I què passa amb els sistemes d'identificació biomètrica remota en temps real?**



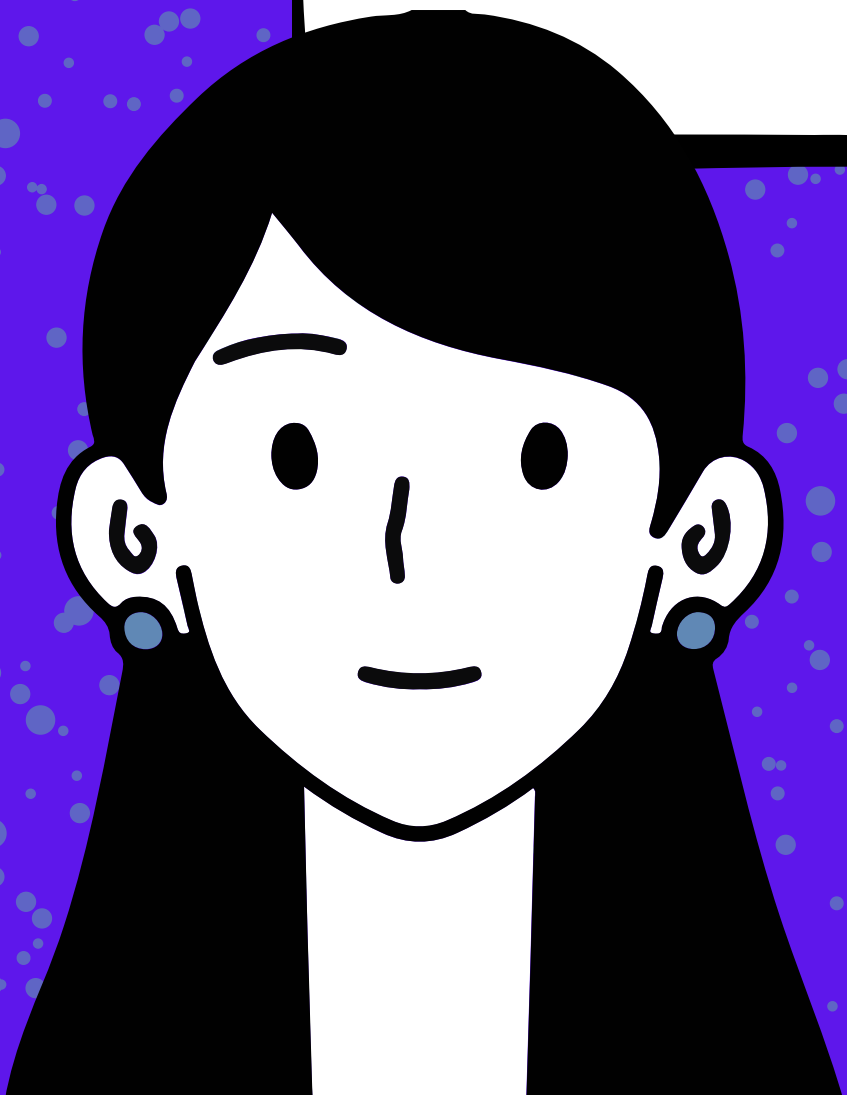


**El seu ús en espais públics a efectes d'aplicació de la llei queda prohibit excepte per a...**

**La cerca de víctimes potencials de la delinqüència, inclosos els nens desapareguts.**

**La prevenció d'una amenaça específica per a la vida o seguretat de les persones.**

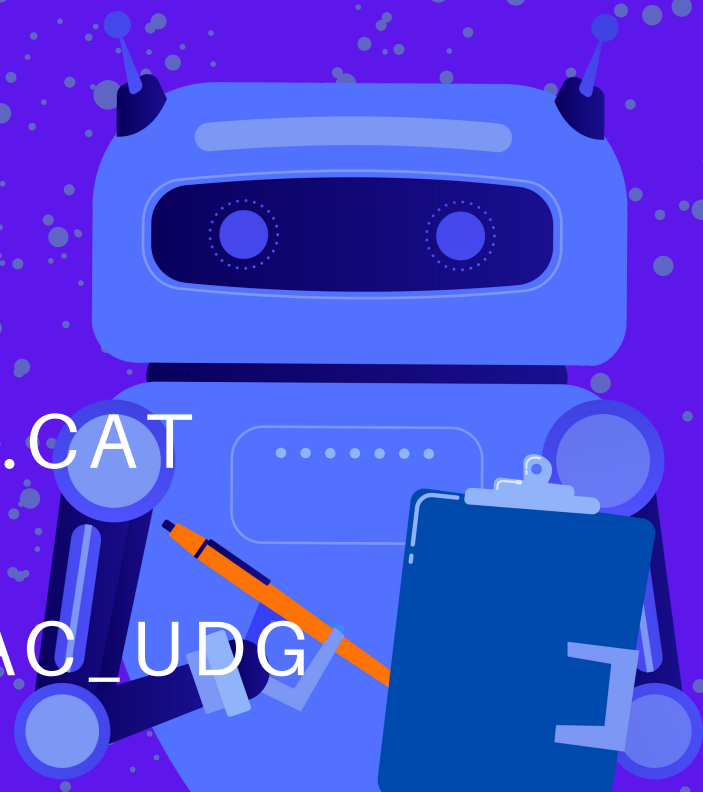
**La detecció, localització, identificació o processament d'un autor o sospitós d'un delicte.**



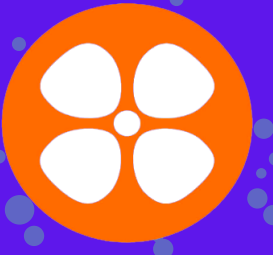
[OEIAC.CAT](http://OEIAC.CAT)



[@OEIAC\\_UDG](https://twitter.com/OEIAC_UDG)



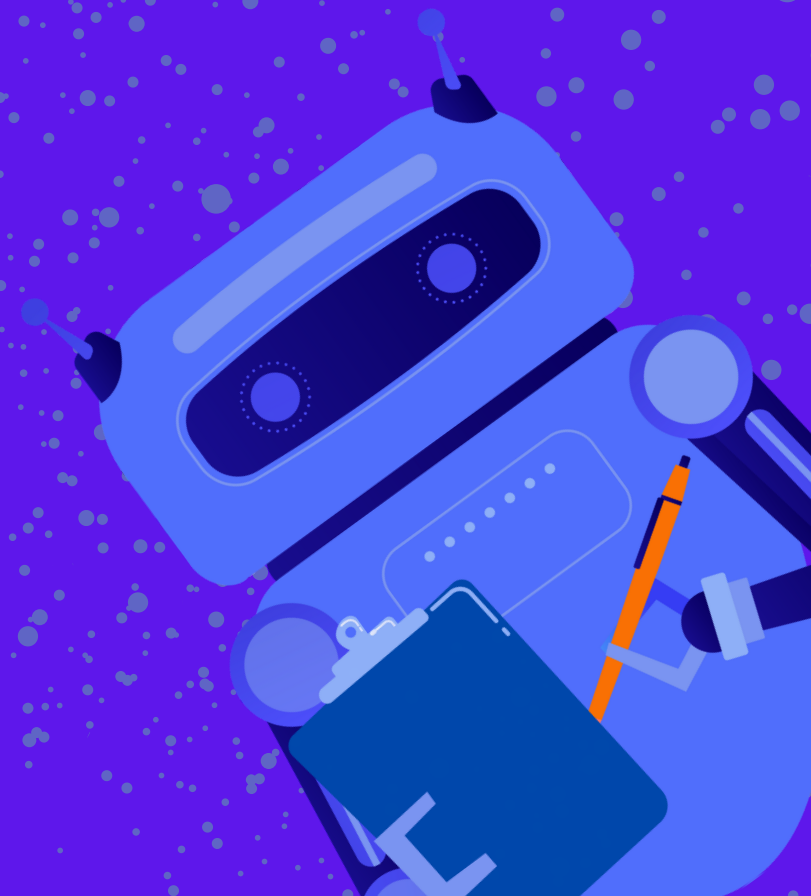
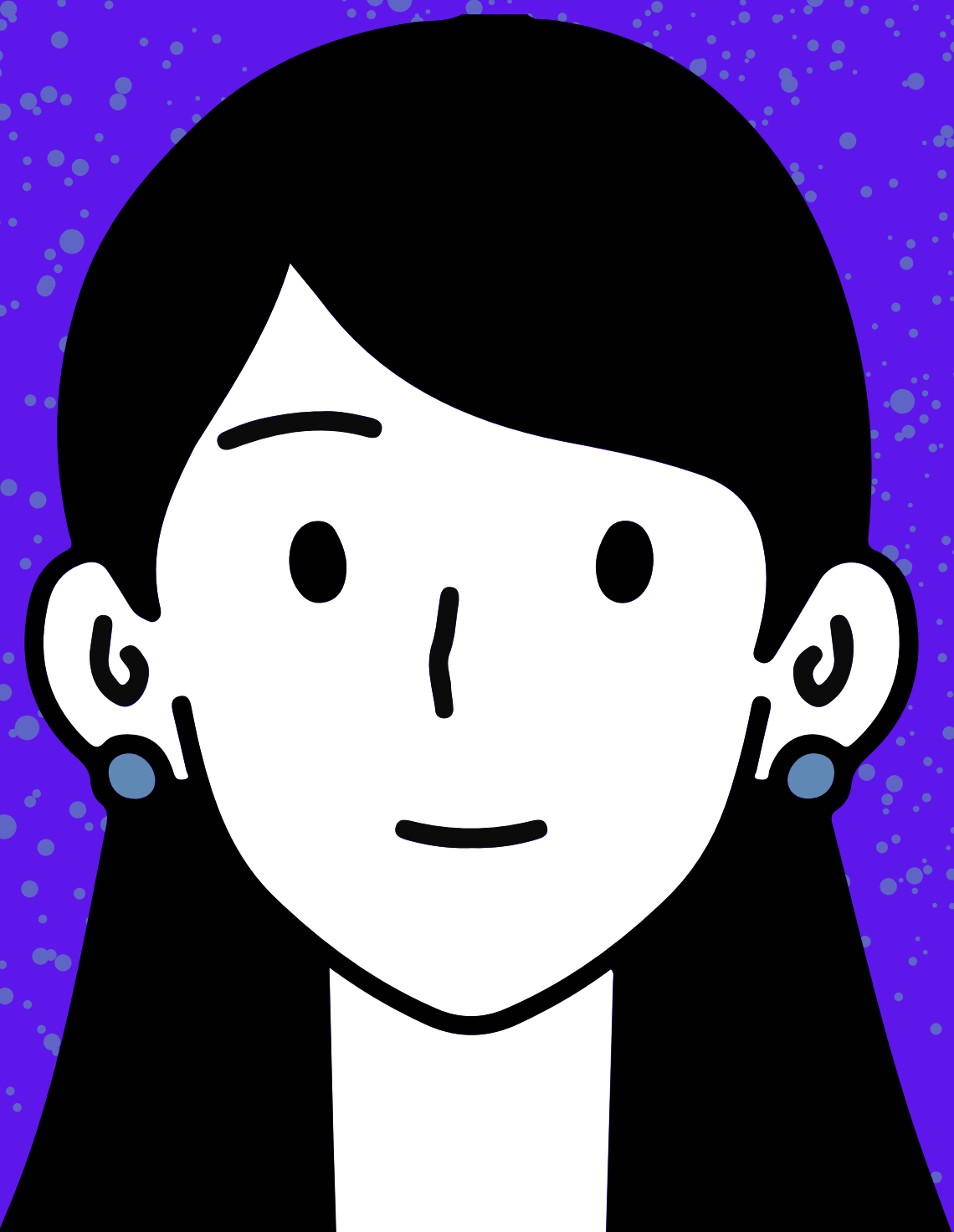




# NUEVA REGULACIÓN

La UE ha presentado una lista de prácticas prohibidas para los sistemas de inteligencia artificial cuyos riesgos se consideran inaceptables. Te lo explicamos a continuación.

# EUROPEA SOBRE IA





## Manipulación

**Está prohibido utilizar técnicas subliminales para manipular el comportamiento de las personas y provocar un daño físico o psicológico.**



## Explotación

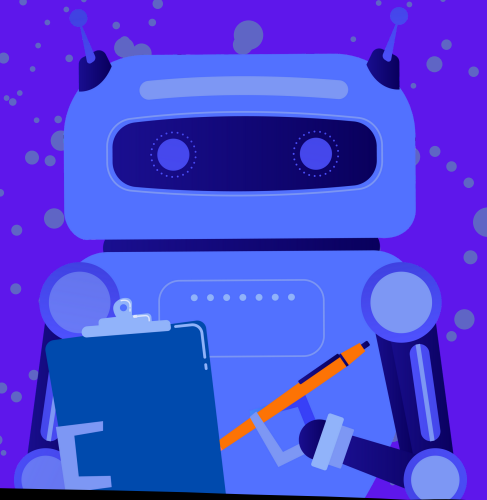
**Está prohibido explotar las vulnerabilidades de un grupo específico de personas a causa de su edad o sus discapacidades físicas o mentales para causar daño físico o psicológico.**



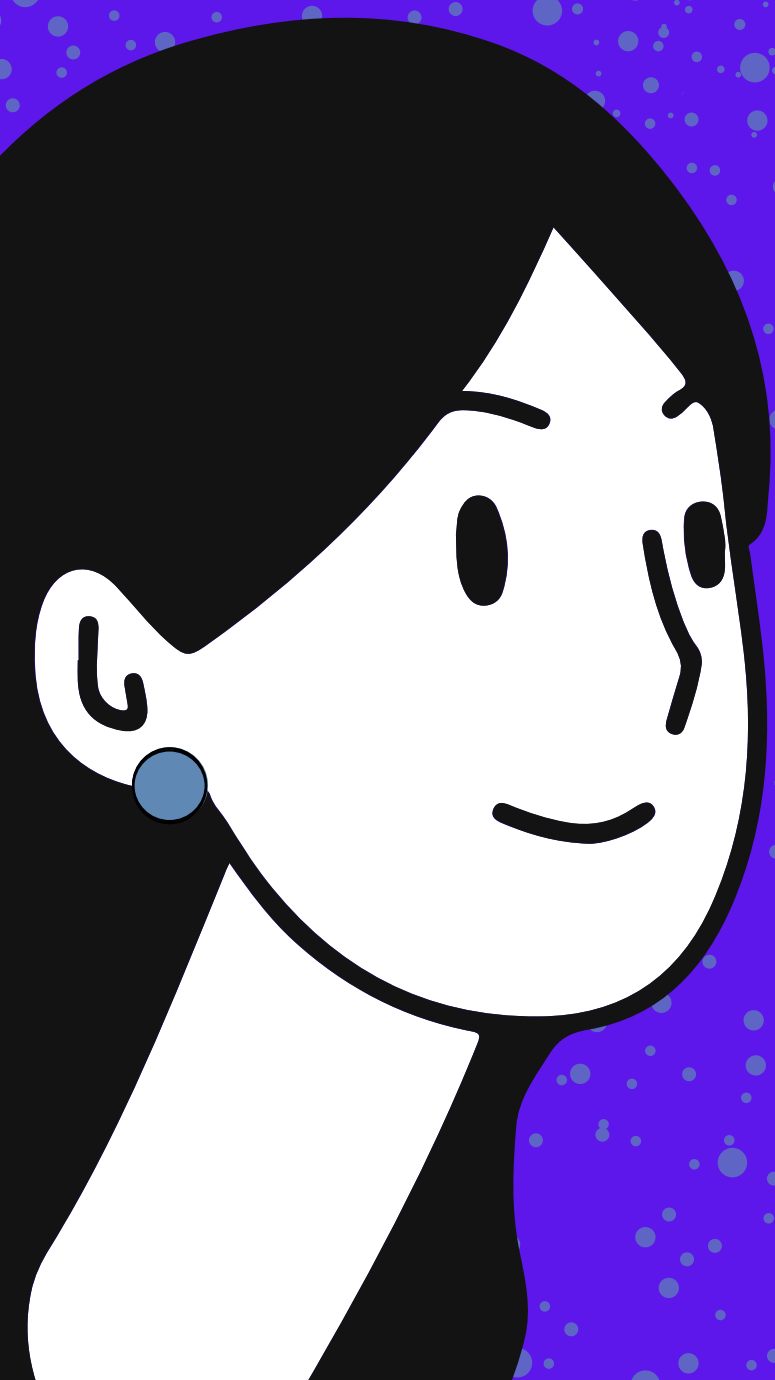


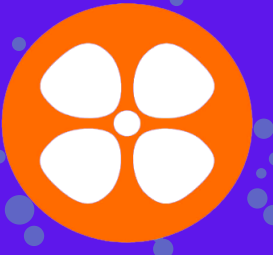
## Puntuación social

Queda prohibida la clasificación de la fiabilidad de las personas durante un periodo de tiempo en función de su comportamiento o su personalidad, haciendo que derive en un tratamiento negativo o desproporcionado al contexto en que se generaron o recogieron los datos originalmente.



**¿Y qué pasa con los sistemas de identificación biométrica remota en tiempo real?**





**Su uso en espacios públicos a efectos de aplicación de la ley queda prohibido salvo para....**

**La búsqueda de víctimas potenciales de la delincuencia, incluidos los niñ@s desaparecid@s.**

**La prevención de una amenaza específica para la vida o seguridad de las personas.**

**La detección, localización, identificación o procesamiento de un autor o sospechoso de un delito.**



[OEIAC.CAT](http://OEIAC.CAT)



[@OEIAC\\_UDG](https://twitter.com/OEIAC_UDG)

