

**PAISATGES
SALVATS**

**PAISATGES
PER SALVAR**



#SALVANTPAISATGES

Non c'è nessun bisogno che la geografia si proponga di trasformare il mondo, sarebbe già un bel risultato se invece di limitarsi a imbalsamarlo con le sue rappresentazioni normali usasse la rappresentazione come mezzo per descrivere le trasformazioni di cui la realtà è ricca.

Dematteis, G.


Progetto Implicito. Il contributo della geografia umana alle scienze del territorio.

Pg. 38

Riconoscere una nuova struttura territoriale, più che scoprire una realtà nuova significa far incontrare fatti che già esistevano senza nome con una congiuntura storico-politica che, quando ci proponiamo di gestirla, ci induce a nominarli.

Il principale vantaggio di questa concezione è di esaltare le potenzialità della geografia come scienza del realmente possibile, riscattandola dalla servile condizione di retorica del falsamente necessario.

**Dematteis, G.
Progetto Implicito. Il contributo della geografia umana alle scienze del territorio.
Pg. 71**

A complex network diagram with numerous nodes of varying sizes and many connecting lines, rendered in a light orange color against the dark orange background.

Recull i classificació de polítiques i transformacions territorials a partir de la base de dades de l'*Anuari territorial de Catalunya (2003-2015)*

Joan López Redondo
Irene Navarro Solé
Josep Báguena Latorre



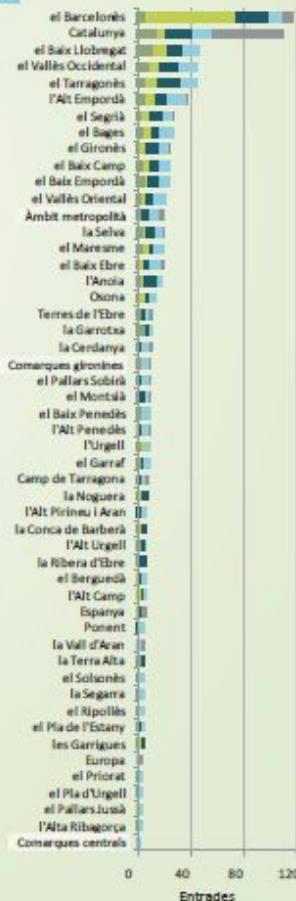
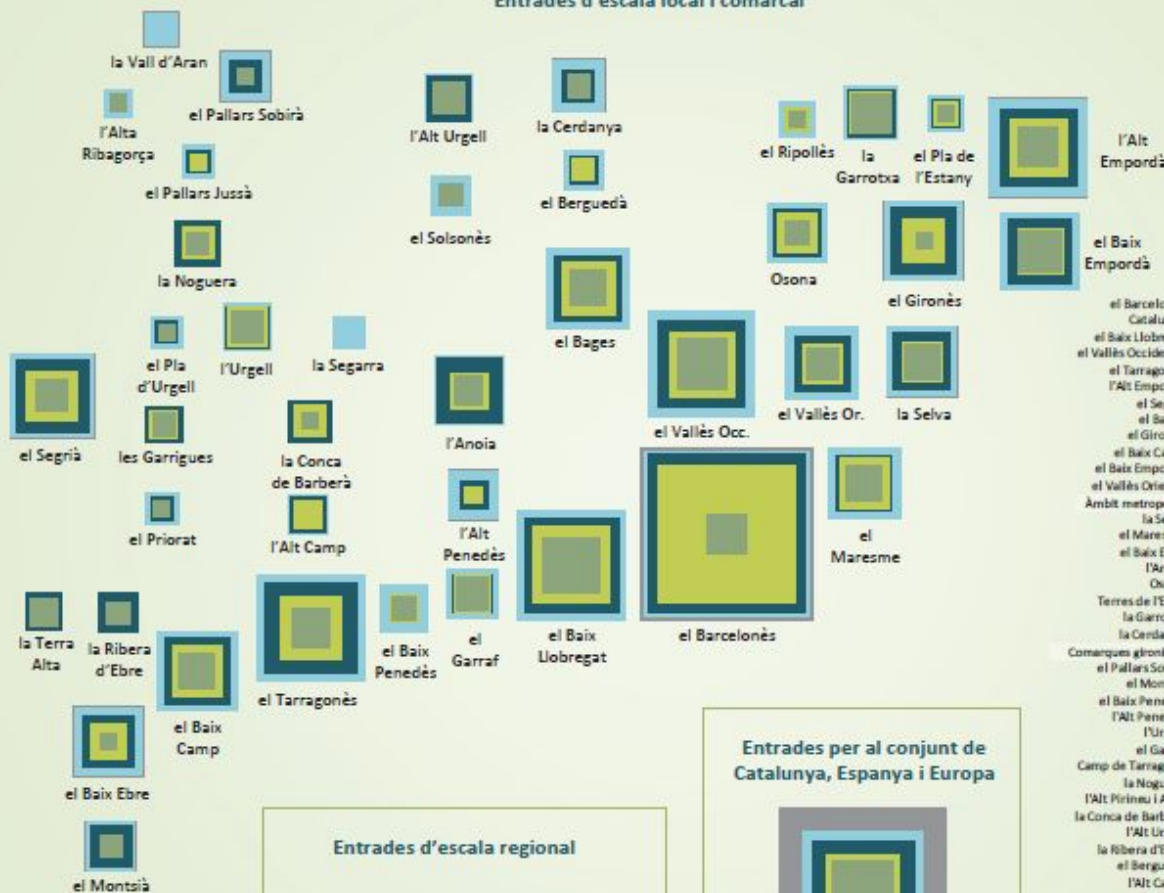
Institut
d'Estudis
Catalans



SOCIETAT CATALANA
D'ORDENACIÓ DEL TERRITORI

Llocs

Entrades d'escala local i comarcal



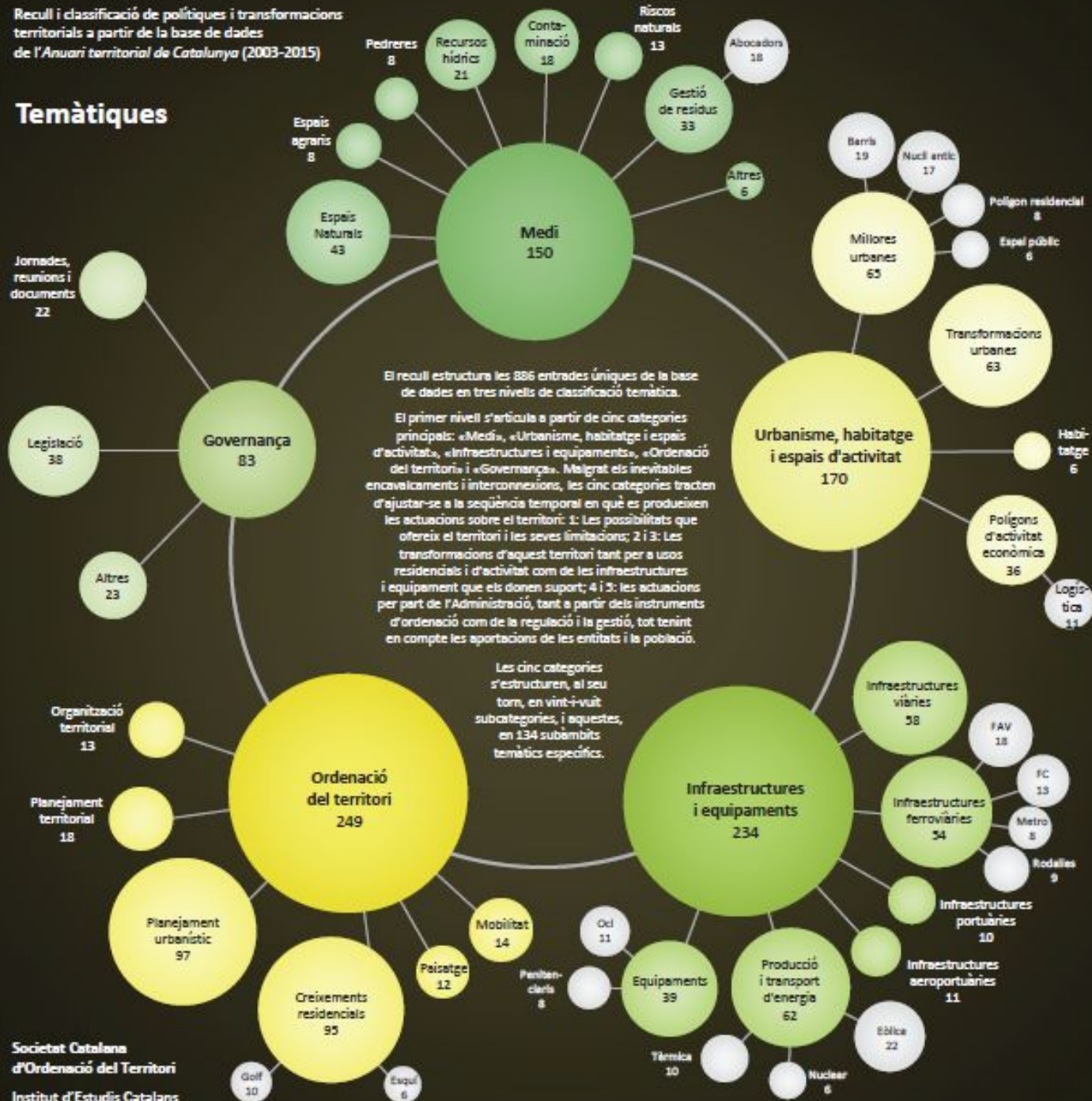
Entrades d'escala regional



Entrades per al conjunt de Catalunya, Espanya i Europa



Temàtiques



Departament de Territori i Sostenibilitat

[Inici](#) | [Departament](#) | [Mobilitat](#) | [Medi ambient](#) | [Territori i urbanisme](#) | [Tràmits](#) | [Actualitat](#) | [Contacte](#)

[Inici](#) > [Departament](#) > Plans



Plans

Planificació territorial i urbanística

- [Plans territorials](#)
- [Plans urbanístics](#)

Plans sectorials

- [Plans de territori](#)
- [Plans de mediambient](#)
- [Plans de mobilitat](#)

Plans territorials

Pla territorial general de Catalunya

Contingut i documentació del Pla territorial general d'àmbit d'aplicació a tot el territori de Catalunya

Plans territorials parcials

- Pla territorial parcial de Ponent (Terres de Lleida)
- Pla territorial metropolitana de Barcelona
- Pla territorial parcial de l'Alt Pirineu i Aran
- Pla territorial parcial de les Comarques Gironines
- Pla territorial parcial de les Comarques Centrals
- Pla territorial parcial de les Terres de l'Ebre
- Pla territorial parcial del Camp de Tarragona
- Síntesi dels plans territorials parcials

Plans territorials sectorials

Plans directors territorials

- Pla director territorial de l'Empordà
- Pla director territorial de l'Alt Penedès
- Pla director territorial de la Garrotxa

Plans directors urbanístics aprovats

Barcelona

- PDU Gran Via - Llobregat
- PDU del Circuit Barcelona - Catalunya
- PDU del Delta del Llobregat
- PDU per a la delimitació i ordenació del Centre Direccional de Cerdanyola del Vallès
- PDU per al desenvolupament d'infraestructures viàries, ferroviàries i logístiques a les comarques de l'Alt i el Baix Penedès
- PDU per a la concreció i delimitació de la reserva de sòl per a l'establiment de la línia orbital ferroviària
- PDU de l'ACTUR Santa Maria de Gal·lecs

Comarques centrals

- PDUA de l'aeròdrom Barcelona/Bages
- PDU de la Conca d'Òdena
- PDU de les colònies del Llobregat
- PDU del Pla del Bages

Girona

- PDU del sistema urbà de Figueres
- PDU de les colònies del Ter i del Freser
- PDU del sistema urbà Girona
- PDU del Pla de l'Estany
- PDU de la Serra de Rodes

Lleida i Alt Pirineu i Aran

- PDU de la Val d'Aran
- PDU de la Cerdanya
- PDU del Pallars Sobirà

Tarragona i Terres de l'Ebre

- PDU de reordenació de l'àmbit del CRT de Vila-seca i Salou
- PDU de les construccions agrícoles tradicionals de les Terres de l'Ebre
- PDU de delimitació per a la implantació d'una terminal intermodal de mercaderies al Camp de Tarragona (2014)
- PDU de les activitats industrials i turístiques del Camp de Tarragona
- PDU del delta de l'Ebre

Altres

- PDUs de les àrees residencials estratègiques
- PDU del sistema costaner (PDUSC)
- PDU dels àmbits del sistema costaner integrats per sectors de sòl urbanitzable delimitat sense pla parcial (PDUSC-2)
- PDU per a la concreció i delimitació de la reserva de sòl per a l'establiment de l'eix Transversal ferroviari

Plans de mediambient

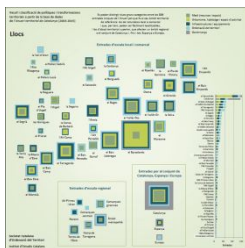
Estratègia catalana d'ecodisseny	Estratègia Catalana d'Adaptació al Canvi Climàtic (Escacc)	Pla de l'energia i el canvi climàtic de Catalunya 2012-2020
Estratègia economia verda	Agència Catalana de Residus-Planificació 2013-2020	Pla de gestió del districte de conca fluvial de Catalunya (2009-2015)
Pla de gestió del districte de conca fluvial de Catalunya (2016-2021)	Pla d'actuació per a la millora de la qualitat de l'aire a les zones de protecció especial	Pla de suport al tercer sector ambiental de Catalunya 2015-2018

Plans directores urbanístics aprovats

Barcelona <ul style="list-style-type: none"> • PDU Gran Via - Llobregat • PDU del Circuit Barcelona - Catalunya • PDU del Delta del Llobregat • PDU per a la delimitació i ordenació del Centre Direccional de Cerdanyola del Vallès • PDU per al desenvolupament d'infraestructures viàries, ferroviàries i logístiques a les comarques de l'Alt i el Baix Penedès • PDU per a la concreció i delimitació de la reserva de sòl per a l'establiment de la línia orbital ferroviària • PDU de l'ACTUR Santa Maria de Galles 	Comarques centrals <ul style="list-style-type: none"> • PDUA de l'aeròdrom Barcelona/Bages • PDU de la Conca d'Òdena • PDU de les colònies del Llobregat • PDU del Pla del Bages
Girona <ul style="list-style-type: none"> • PDU del sistema urbà de Figueres • PDU de les colònies del Ter i del Freser • PDU del sistema urbà Girona • PDU del Pla de l'Estany • PDU de la Serra de Rodes 	Lleida i Alt Pirineu i Aran <ul style="list-style-type: none"> • PDU de la Val d'Aran • PDU de la Cerdanya • PDU del Pallars Sobirà
Tarragona i Terres de l'Ebre <ul style="list-style-type: none"> • PDU de reordenació de l'àmbit del CRT de Vila-seca i Salou • PDU de les construccions agrícoles tradicionals de les Terres de l'Ebre • PDU de delimitació per a la implantació d'una terminal intermodal de mercaderies al Camp de Tarragona (2014) • PDU de les activitats industrials i turístiques del Camp de Tarragona • PDU del delta de l'Ebre 	Altres <ul style="list-style-type: none"> • PDU de les àrees residencials estratègiques • PDU del sistema costaner (PDUSC) • PDU dels àmbits del sistema costaner integrats per sectors de sòl urbanitzable delimitat sense pla parcial (PDUSC-2) • PDU per a la concreció i delimitació de la reserva de sòl per a l'establiment de l'eix Transversal ferroviari



Lloc

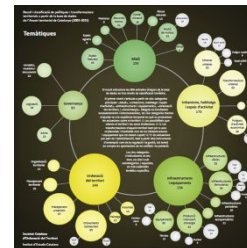


Plans de mediambient

Estratègia catalana d'ecodisseny	Estratègia Catalana d'Adaptació al Canvi Climàtic (Escacc)	Pla de l'energia i el canvi climàtic de Catalunya 2012-2020
Estratègia economia verda	Agència Catalana de Residus-Planificació 2013-2020	Pla de gestió del districte de conca fluvial de Catalunya (2009-2015)
Pla de gestió del districte de conca fluvial de Catalunya (2016-2021)	Pla d'actuació per a la millora de la qualitat de l'aire a les zones de protecció especial	Pla de suport al tercer sector ambiental de Catalunya 2015-2018



Vector/dinàmica



Estem instal·lats en la visió del territori com espai de “projecte”, com un àmbit on desenvolupar iniciatives i establir el marc jurídic per poder-les “encaixar”, fins i tot forçant la seva matriu ambiental.

Aquest marc cognitiu està arrelat a :

■ **Acadèmia**

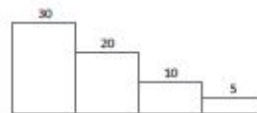
- Arquitectura i Urbanisme com a disciplina central. (p. ex. Llei de l'arquitectura)

■ **Administració**

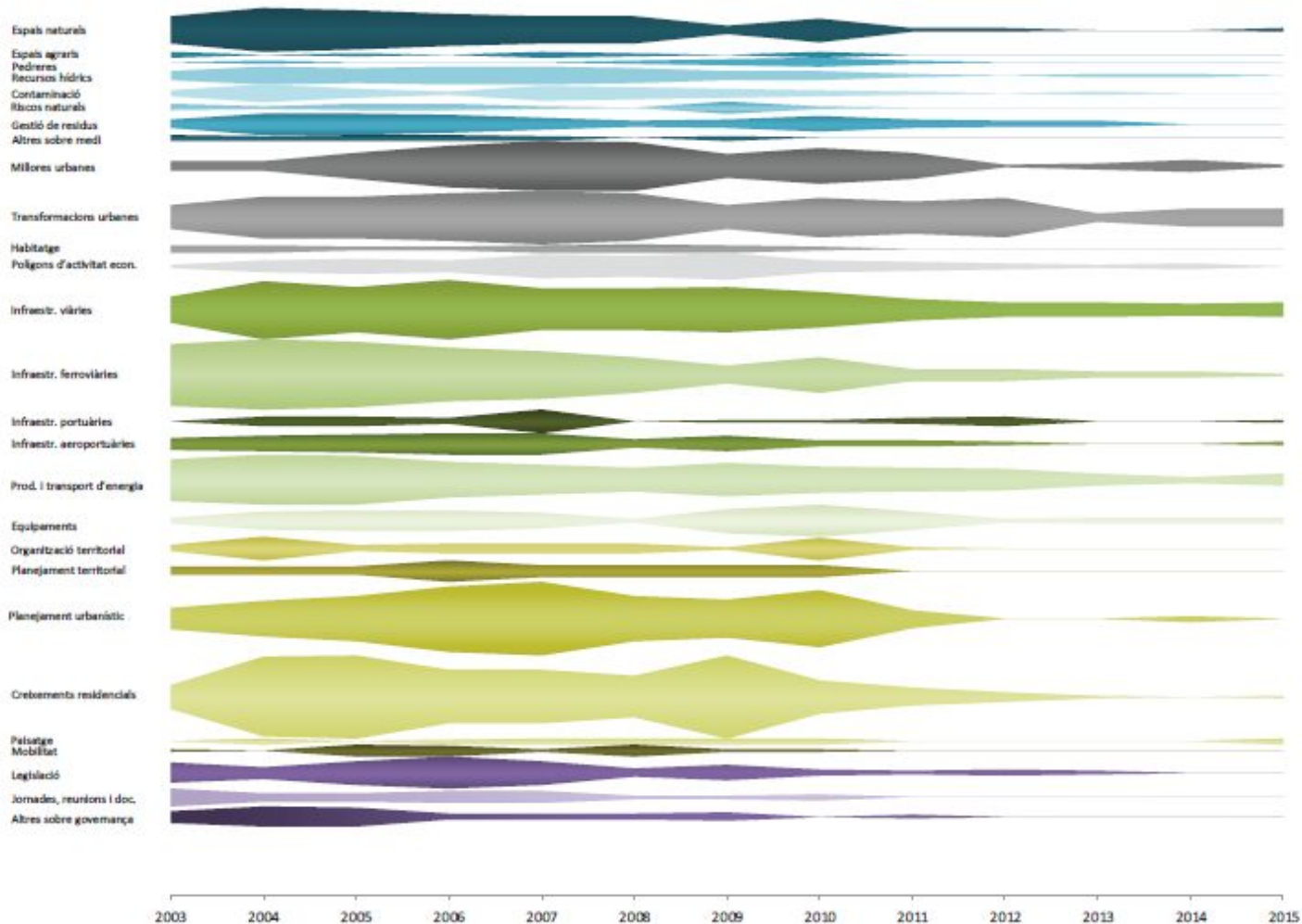
- Estructures administratives poc integrades
- Instruments urbanístics per “projectar” el territori

■ **Societat**

- “defensa del lloc” com a nucli de l'acció ecologista
- Eficiència i desenvolupament econòmics com a criteris portants del planejament urbanístic i territorial



Evolució



L'Anuari ha recollit un total de 1.568 entrades entre els anys 2003 i 2015.

A banda del decrement experimentat al llarg dels darrers anys (que respon a raons d'organització del mateix Anuari més que no pas a una davallada en l'activitat relacionada amb el territori), és destacable com algunes temàtiques han tendit a mantenir la seva presència mentre que d'altres gairebé han desaparegut.

Així, mentre les entrades relacionades amb infraestructures de tota mena, les relacionades amb el medi i, sobretot, amb les millores i les transformacions urbanes mantenen un nombre mínim de referències, les entrades referides als creixements residencials i al planejament territorial i urbanístic han reduït la seva presència fins a gairebé desaparèixer, com també ho fan els aspectes relacionats amb la governança i el debat territorial.

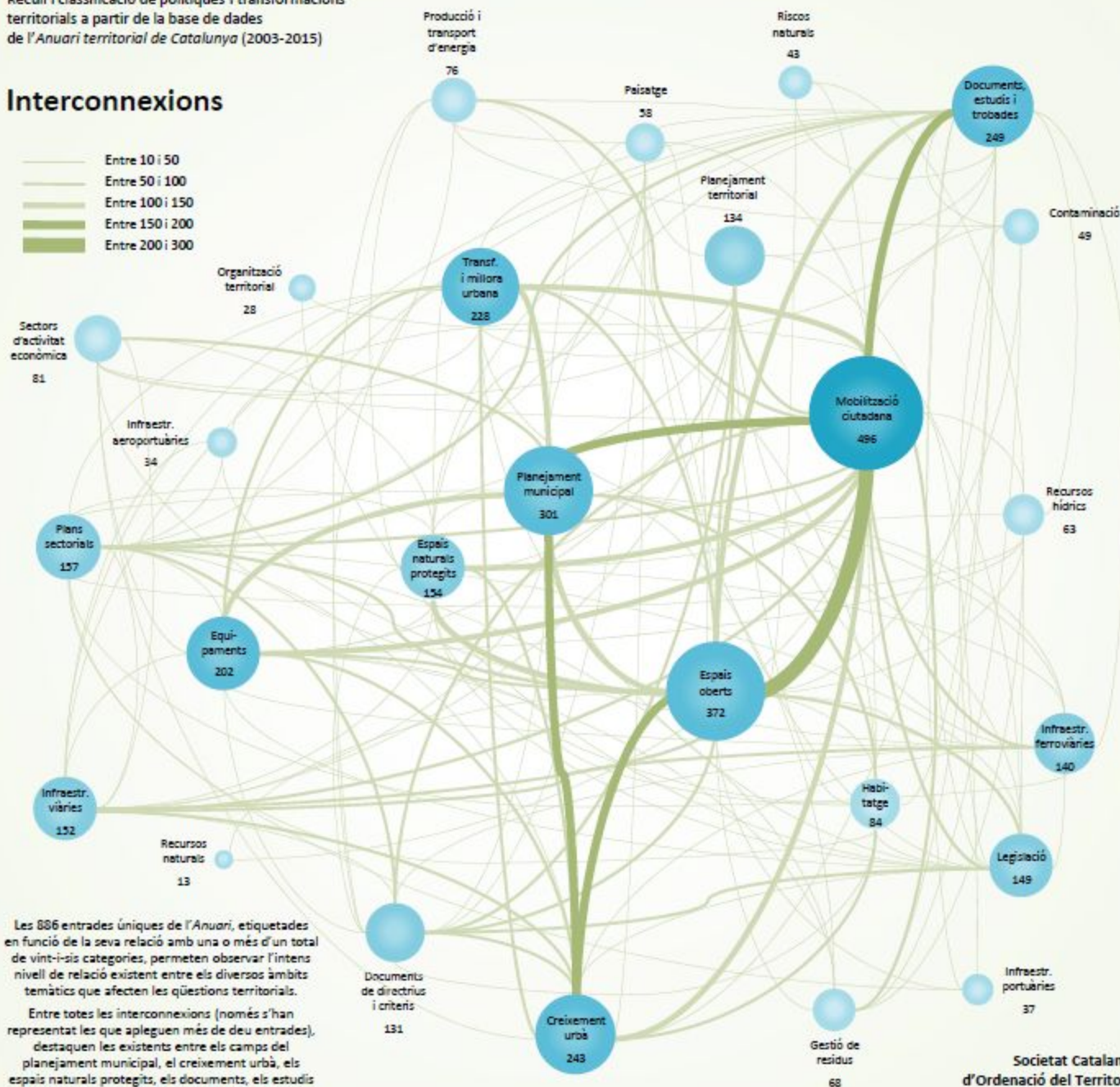
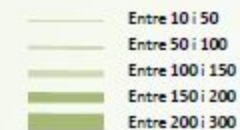
Davant d'aquest escenari, tenim reptes a molts nivells

- **Ensenyament.**
 - Cal establir una cultura del territori en les bases de l'ensenyament a TOTS els nivells (de primària a postgrau)

- **Instrumentals i organitzatius**
 - Trencar les dinàmiques interadministratives entre departaments i establir nou instrumental políticament reforçat per “ambientalitzar” la planificació i la gestió del territori

- **Visió d'escala**
 - Sense renunciar al lloc, saber establir un marc cognitiu de la defensa de valors sovint contradictoris en un territori finit però que opera a diverses escales.

Interconnexions



Les 886 entrades úniques de l'Anuari, etiquetades en funció de la seva relació amb una o més d'un total de vint-i-sis categories, permeten observar l'intens nivell de relació existent entre els diversos àmbits temàtics que afecten les qüestions territorials.

Entre totes les interconnexions (només s'han representat les que apleguen més de deu entrades), destaquen les existents entre els camps del planjament municipal, el creixement urbà, els espais naturals protegits, els documents, els estudis i les trobades i, sobretot, la mobilització ciutadana.

