



# Configuración de la WiFi eduroam en la UdG

**Servei Informàtic**

**v 0.1 - 15/04/2026**

# Introducción

## ¿Qué es eduroam?

**eduroam** es un servicio *roaming* de acceso WiFi a Internet a disposición de los miembros de instituciones de investigación y educación superior conectadas a GEANT, red telemática europea para la investigación y la educación.

Es una iniciativa que facilita la movilidad y la conectividad de los miembros de las instituciones participantes. De esta manera, cuando un usuario de una institución participante se desplaza a otra, tiene acceso a Internet a través de las redes de la otra institución.

La Universitat de Girona participa en la iniciativa dando acceso a sus propios usuarios y a los usuarios de las otras instituciones que participan en **eduroam**.

## ¿Cómo usar eduroam en la UdG?

1. Si su organización está adherida a la iniciativa **eduroam** y tiene configurado su dispositivo para utilizar **eduroam**, solo debe conectarse a la red WiFi de nombre: **eduroam**. Para saber si su institución está adherida puede consultar el enlace <https://eduroam.org/where/> o bien preguntarlo directamente a los servicios IT de su organización.
2. Si su organización está adherida a la iniciativa **eduroam** pero **no** tiene configurado su dispositivo para utilizar **eduroam**, tendrá que configurarlo. Para hacerlo, tiene que seguir la guía de configuración **eduroam** de su institución.

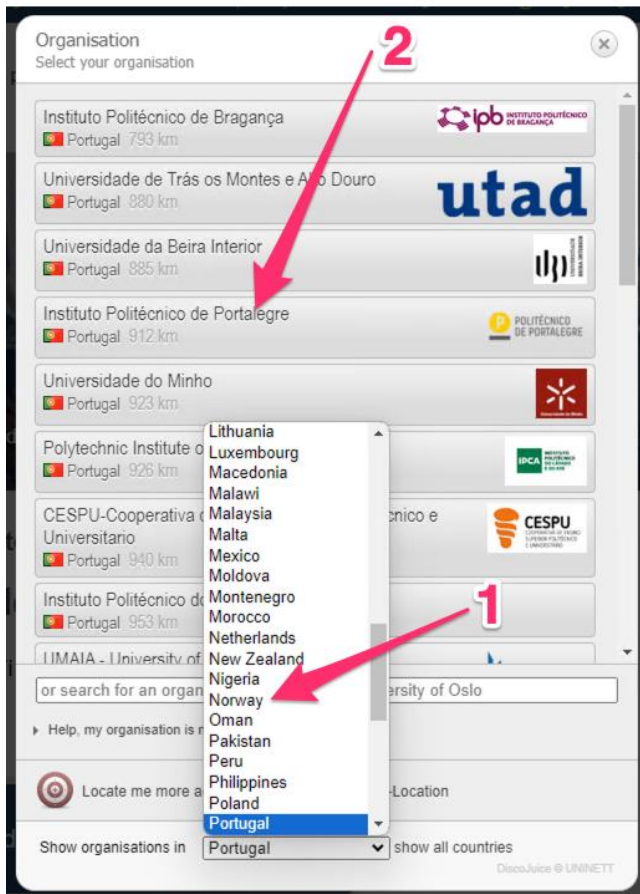
Algunas instituciones publican instaladores de **eduroam** que facilitan la configuración a sus usuarios. Puede consultar en <https://cat.eduroam.org> si su institución ha publicado uno tal como muestran las imágenes siguientes.

Welcome to eduroam CAT

## Connect your device to eduroam®

eduroam® provides access to thousands of Wi-Fi hotspots around the world, free of charge. [Learn more](#)

Click here to download your eduroam® installer



Si su institución aparece en el listado, puede descargar el instalador y seguir las instrucciones para ejecutarlo.

3. Si su institución **no** está adherida a la iniciativa **eduroam** y está ud. asistiendo a jornadas o congresos en la UdG, ya se habrá registrado previamente como asistente al evento y dispondrá de acceso a la red WiFi eduroam de la UdG a través de esta otra vía.

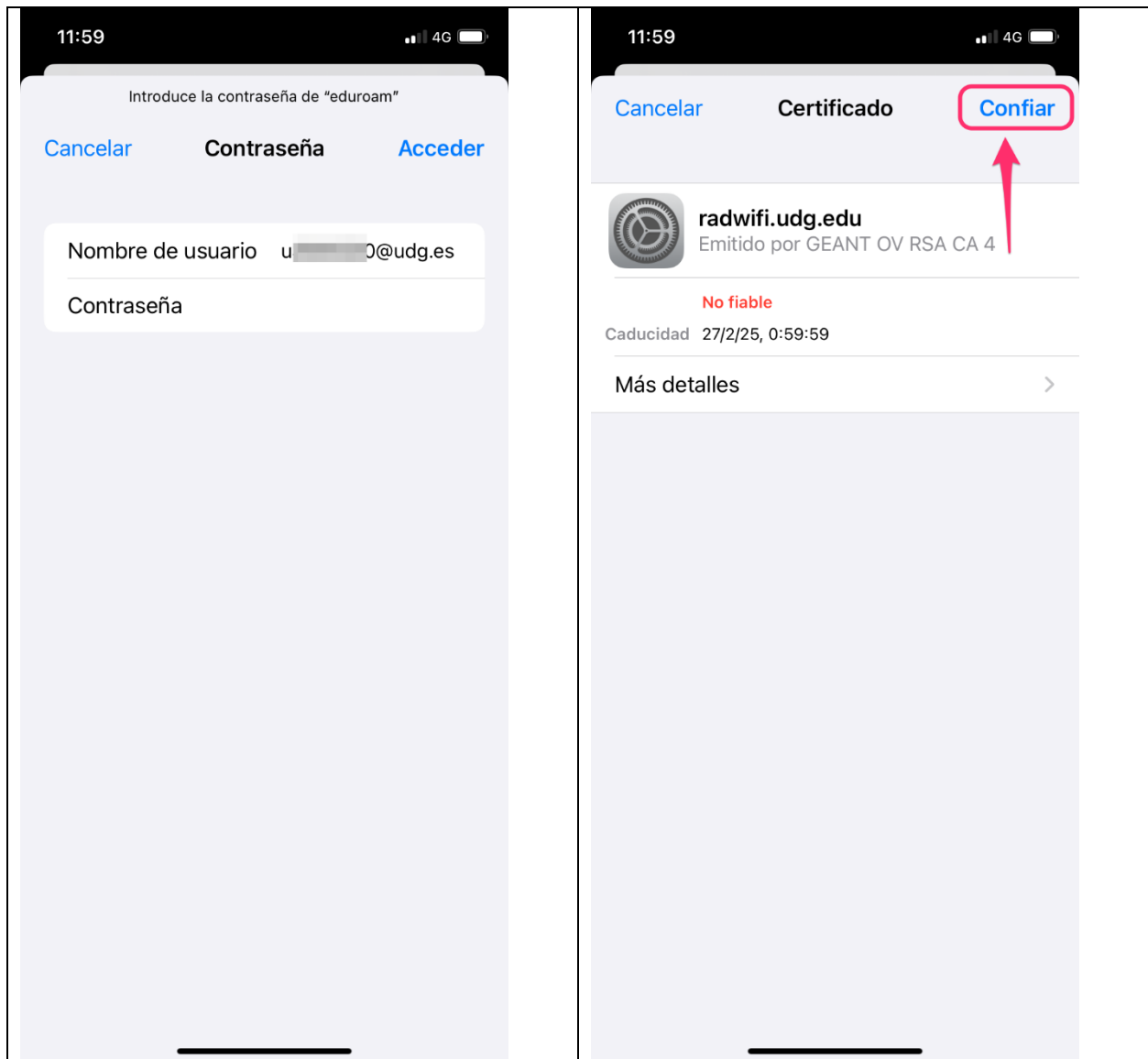
Cuando disponga de código de usuario y de contraseña ya podrá configurar en su móvil o portátil el acceso al **eduroam** de la UdG.

#### Configurar WiFi en el portátil/móvil con credenciales UdG

SSID	Eduroam
Autenticación puntos de acceso	WPA-Enterprise con cifrado TKIP o AES
Nombre de usuario	nombre de usuario seguido de "@udg.edu". Ejemplo: u1234567@udg.edu
Contraseña	la contraseña asociada al nombre de usuario anterior
Tipo de EAP	PEAP con MSCHAPv2

La manera de configurar **eduroam** dependerá del dispositivo y del sistema operativo. Como ejemplo, se muestran pantallas de configuración:

# Iphone



## Android

12:15 4G 100 %

eduroam

Mètode EAP

PEAP

Autenticació de fase 2

MSCHAPV2

Certificat de CA

Confia des del primer ús

Identitat

u: [redacted]@udg.es

Identitat anònima

Contrasenya

.....

Mostra la contrasenya

D'ús mesurat

Detecta automàticament

Servidor intermediari

Cancel·la Connecta

Xarxes desades

12:17 4G 100 %

Aquesta xarxa és de confiança?

Permet que aquesta xarxa es connecti només si la informació següent sembla correcta.

Nom del servidor:  
radwifi.udg.edu

Nom de l'emissor:  
GEANT OV RSA CA 4

Organització:  
Universitat de Girona

Caducitat del certificat:  
27 de febr. 2025

Empremta digital SHA-256:  
FE:CF:70:3C:DE:07:CD:46:18:B4:9F:B4  
:93:3A:83:55:84:ED:CC:CA:36:80:A7:F  
9:9F:04:4E:21:D1:9F:67:E8

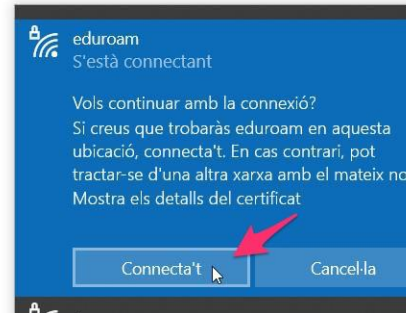
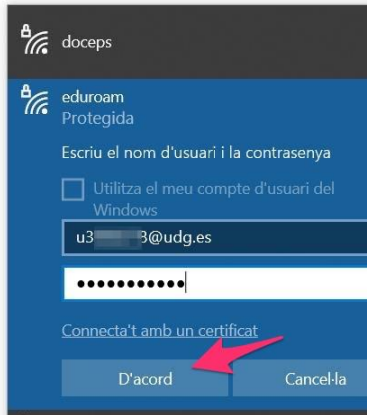
No, no et connectis Sí, connecta't

Preferències de xarxa

La Wi-Fi es torna a connectar automàticament

Xarxes desades

## Windows



## macOS

