

Universitat  
de Girona

# Beques i ajuts als estudiants

[www.udg.edu/beques](http://www.udg.edu/beques)



## Beca caràcter general del Ministeri d'Educació Cultura i Esport Grau i Màster: requisits generals:

- Tenir nacionalitat espanyola o NIE de residència permanent.
- En cas dels estrangers (comunitaris o no comunitaris), caldrà que el sol·licitant o un dels sustentadors principals hagi treballat a Espanya l'any anterior a la sol·licitud de beca.

### Grau i Màster: requisits econòmics (renda unitat familiar):

Unitat familiar	Llindar 1	Llindar 2	Llindar 3
1 membre	≤ 3.771,00€	≤ 13.236,00€	≤ 14.112,00€
2 membres	≤ 7.278,00€	≤ 22.594,00€	≤ 24.089,00€
3 membres	≤ 10.606,00€	≤ 30.668,00€	≤ 32.697,00€
4 membres	≤ 13.909,00€	≤ 36.421,00€	≤ 38.831,00€
5 membres	≤ 17.206,00€	≤ 40.708,00€	≤ 43.402,00€
6 membres	≤ 20.430,00€	≤ 43.945,00€	≤ 46.853,00€
7 membres	≤ 23.580,00€	≤ 47.146,00€	≤ 50.267,00€
8 membres	≤ 26.660,00€	≤ 50.333,00€	≤ 53.665,00€

Ajuts	Llindar 1	Llindar 2	Llindar 3
Matrícula	✓	✓	✓
Ajut residència (1.500 €)	✓	✓	X
Ajut variable (mínim 60 €)	✓	✓	X
Ajut renda (1.500 €)	✓	X	X

Tot i tenir els requisits de renda **NO** es podrà gaudir de la beca si es supera els llindars que, segons la convocatòria es consideren indicatius de possessió de PATRIMONI(1):

- **FINQUES URBANES:** per valor cadastral superior a **42.000€**, exclosa la vivenda habitual. El valor cadastral de la vivenda es multiplicarà pel coeficient reductor que correspongui a cada ca, segons indica la convocatòria.

- **FINQUES RÚSTIQUES:** per valor cadastral superior a **13.130€**, exclos el valor cadastral de la vivenda habitual per membre computable de la unitat familiar.

La suma de tots els **RENDIMENTS NETS DE CAPITAL MOBILIARI** més saldo net positiu de tots els guanys o pèrdues patrimonials dels membres computables de la família excloent les subvencions rebudes per adquisició o rehabilitació de vivenda habitual, i si es dona el cas, la renda bàsica d'emancipació, no podrà superar **1700,00€**.

També es denegarà la beca quan la suma dels ingressos de les **ACTIVITATS ECONÒMIQUES** obtinguts per els membres computables de la família tingui un valor superior a **155.500,00€**

Quan hi hagi diferents elements patrimonials dels que disposin els membres computables de la família, es calcularà el percentatge del valor de cada element respecte al llindar corresponent, i si supera el 100% del valor es denegarà la beca.

(1) En general es parla de "patrimoni" quan ens referim a tots els rendiments que no són de treball (prestacions, pensions, etc.). Per exemple, són valors de bens immobles urbans (vivenda, apartaments, locals comercials, garatges, etc.) i rústica (finques rústiques), de rendiments capital mobiliari (interessos de comptes bancaris, dipòsits, dividends, etc.) i els guanys patrimonials (guanys procedents de vendes d'immobles, d'accions, etc.)

## Beques i ajuts per a estudiants universitaris EQUITAT (AGAUR):

### Grau i Màster: requisits econòmics (renda unitat familiar):

Unitat familiar	Llindar 0	Llindar 1	Llindar 2	Llindar 3	Llindar 4	Llindar 5	Llindar 6
1 membre	≤ 14.112€	≤ 14.112€	≤ 16.065,00€	≤ 17.017,12€	≤ 17.968,17€	≤ 21.774,50€	Rendes superiors
2 membres	≤ 24.089€	≤ 24.089€	≤ 27.572,90€	≤ 29.345,40€	≤ 31.118,98€	≤ 38.211,14€	
3 membres	≤ 32.697€	≤ 32.697€	≤ 36.186,95€	≤ 37.354,34€	≤ 38.522,80€	≤ 43.194,50€	
4 membres	≤ 38.831€	≤ 38.831€	≤ 42.554,04€	≤ 43.520,09€	≤ 44.485,06€	≤ 48.349,22€	
5 membres	≤ 43.402€	≤ 43.402€	≤ 47.449,58€	≤ 48.415,63€	≤ 49.380,60€	≤ 53.244,77€	
6 membres	≤ 46.853€	≤ 46.853€	≤ 51.145,61€	≤ 52.111,65€	≤ 53.076,62€	≤ 56.944,79€	
7 membres	≤ 50.267€	≤ 50.267€	≤ 54.802,00€	≤ 55.768,04€	≤ 56.733,01€	≤ 60.597,18€	
8 membres	≤ 53.665€	≤ 53.665€	≤ 58.441,26€	≤ 59.407,30€	≤ 60.372,27€	≤ 64.236,44€	

### Estudis de Grau

Minoració preu crèdit	Llindar 0	Llindar 1	Llindar 2	Llindar 3	Llindar 4	Llindar 5	Llindar 6
80%	X	✓	X	X	X	X	X
70%	X	X	✓	X	X	X	X
30%	X	X	X	✓	X	X	X
20%	X	X	X	X	✓	X	X
10%	X	X	X	X	X	✓	X
0%	X	X	X	X	X	X	X

### Estudis de Màster (habilitador i/o professionalitzador)

Minoració preu crèdit	Llindar 0	Llindar 1	Llindar 2	Llindar 3	Llindar 4	Llindar 5	Llindar 6
25%	X	✓	X	X	X	X	X
20%	X	X	✓	X	X	X	X
15%	X	X	X	✓	X	X	X
10%	X	X	X	X	✓	X	X
5%	X	X	X	X	X	✓	X
0%	X	X	X	X	X	X	X

Amplia la informació i consulta altres beques i ajuts a:

[www.udg.edu/beques](http://www.udg.edu/beques)

Informació vigent per al curs 2017-2018

## Beca caràcter general del Ministeri d'Educació Cultura i Esport Grau: requisits acadèmics:

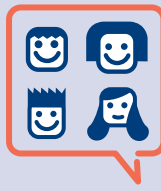
1r curs					
		Matrícula (preus públics)	Ajut residència	Ajut variable	Ajut renda
5,00 nota PAU fase general o altre accés universitat	≥ 60 crèdits (curs complet)	✓	X	X	X
	≥ 30 crèdits i ≤ 59 crèdits (parcial):	✓	X	X	X
6,50 nota PAU fase general o altre accés universitat	≥ 60 crèdits (curs complet)	✓	✓	✓	✓
	≥ 30 crèdits i ≤ 59 crèdits (parcial):	✓	X	✓	X

2n curs i posteriors						
Estudis	Matrícula	Crèdits que cal superar	Matrícula (preus públics)	Ajut residència	Ajut variable	Ajut renda
Tècnics	≥ 60 crèdits (curs complet)	Superar el 65% dels crèdits matriculats	✓	X	X	X
		Superar el 85% o el 65% dels crèdits matriculats i tenir un 6 de nota mitjana	✓	✓	✓	✓
	≥ 30 crèdits i ≤ 59 crèdits (parcial)	Superar el 100% dels crèdits matriculats	✓	X	✓	X
		Superar el 65% dels crèdits matriculats:	✓	X	X	X
Ciències	≥ 60 crèdits (curs complet)	Superar el 65% dels crèdits matriculats	✓	X	X	X
		Superar el 100% o el 80% dels crèdits matriculats i tenir un 6 de nota mitjana	✓	✓	✓	✓
	≥ 30 crèdits i ≤ 59 crèdits (parcial)	Superar el 100% dels crèdits matriculats	✓	X	✓	X
		Superar el 65% dels crèdits matriculats	✓	X	X	X
Ciències de la Salut	≥ 60 crèdits (curs complet)	Superar el 80% dels crèdits matriculats	✓	X	X	X
		Superar el 100% o el 80% dels crèdits matriculats i tenir un 6,5 de nota mitjana	✓	✓	✓	✓
	≥ 30 crèdits i ≤ 59 crèdits (parcial)	Superar el 100% dels crèdits matriculats	✓	X	✓	X
		Superar el 80% dels crèdits matriculats	✓	X	X	X
Arts i Humanitats, Ciències Socials i Jurídiques	≥ 60 crèdits (curs complet)	Superar el 90% dels crèdits matriculats	✓	X	X	X
		Superar el 100% o el 90% dels crèdits matriculats i tenir un 6,5 de nota mitjana	✓	✓	✓	✓
	≥ 30 crèdits i ≤ 59 crèdits (parcial):	Superar el 100% dels crèdits matriculats	✓	X	✓	X
		Superar el 90% dels crèdits matriculats	✓	X	X	X

### Màster: requisits acadèmics:

1r curs					
	Matrícula	Matrícula (preus públics)	Ajut residència	Ajut variable	Ajut renda
7,00 nota mitjana: NO habilita	≥ 60 crèdits (curs complet)	✓	✓	✓	✓
	≥ 30 crèdits i ≤ 59 crèdits (parcial):	✓	X	✓	X
6,50 nota mitjana: SI habilita	≥ 60 crèdits (curs complet)	✓	✓	✓	✓
	≥ 30 crèdits i ≤ 59 crèdits (parcial):	✓	X	✓	X

2n curs i posteriors						
	Matrícula	Crèdits que cal superar	Matrícula (preus públics)	Ajut residència	Ajut variable	Ajut renda
NO habilita	≥ 60 crèdits (curs complet)	Superar el 100% dels crèdits matriculats i tenir un 7,00 nota mitjana	✓	✓	✓	✓
	≥ 30 crèdits i ≤ 59 crèdits (parcial):		✓	X	✓	X
SI habilita	≥ 60 crèdits (curs complet)	Superar el 100% dels crèdits matriculats i tenir un 6,5 nota mitjana	✓	✓	✓	✓
	≥ 30 crèdits i ≤ 59 crèdits (parcial):		✓	X	✓	X



# Em vull matricular com a becari/ària

He estat becari/ària el curs anterior?

SI

NO

Formalitzar matrícula amb condició becari/ària

Demanar acreditació caràcter econòmic i beca EQUITAT (AGAUR)

# Universitat de Girona

sol·licitar beca web MEFP

NO

T'han acreditat?

NO

SI

Vols demanar beca?

NO

NO

FI

SI

Matrícula condicionada fins a la resolució beca

Pagament import matrícula

Concedida

NO

sol·licitar beca web MEFP

Concedida

NO

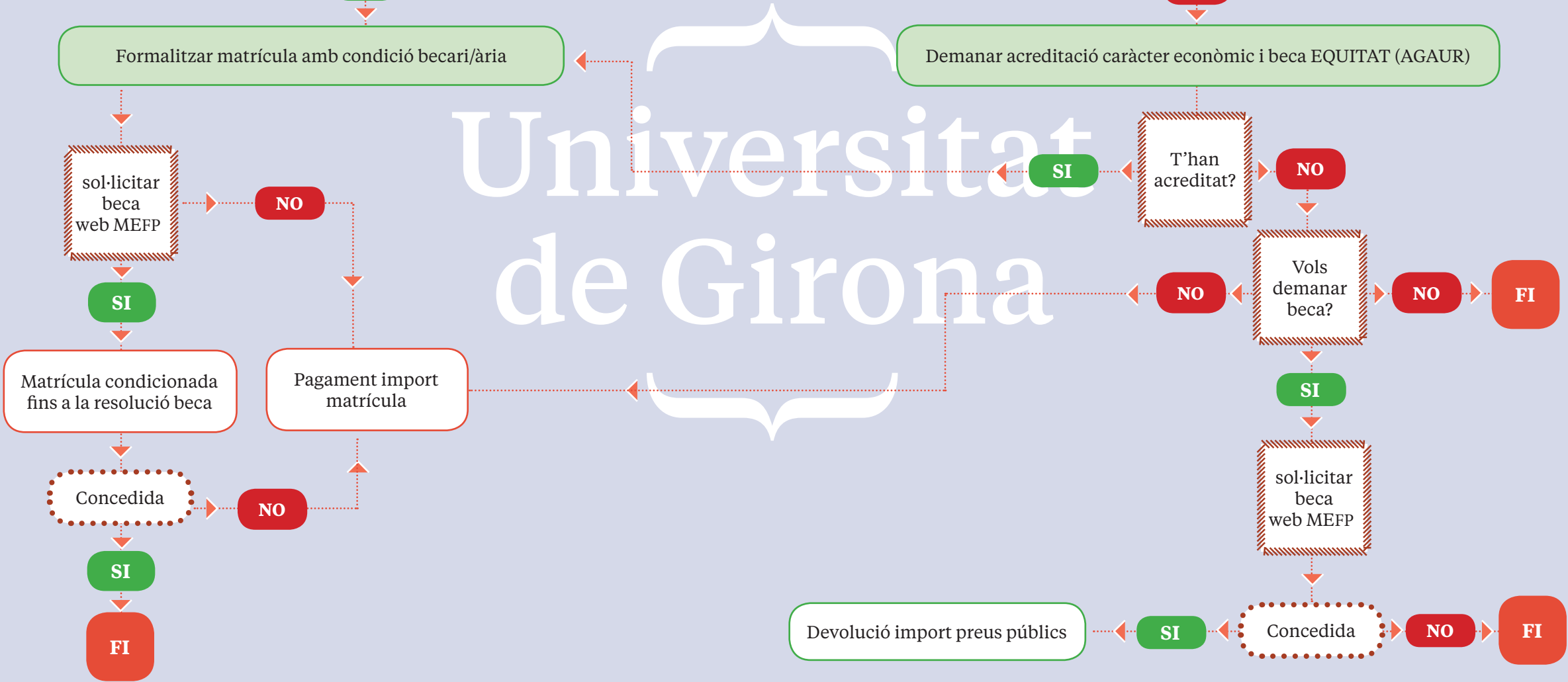
FI

SI

FI

Devolució import preus públics

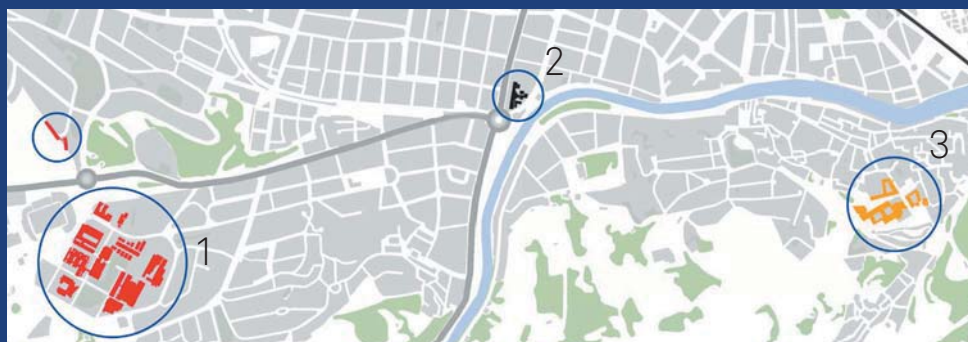
SI



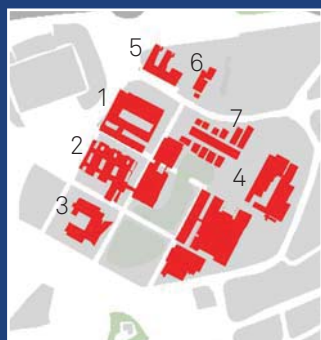
Secció de Beques i Ajuts als Estudiants  
 Edifici CIAE  
 Maria Aurèlia Capmany, 38  
 Campus Montilivi  
 17003 Girona  
 Tel. 972 41 80 53  
 beques@udg.edu

Horaris  
 Matins de dilluns a divendres  
 de 9.30 h a 13.45 h  
 Tardes de dimarts i dimecres  
 de 15.30 h a 16.45 h  
 Juliol: matins de 9.30 h a 13.15 h  
 de l'1 de juny al 30 de setembre i dies  
 de pont entre festius: horari de matí  
 Agost: tancat

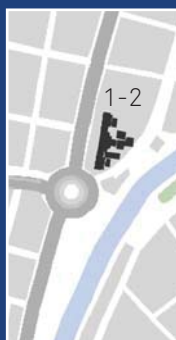
## Campus i centres



1. Campus Montilivi / 2. Campus Girona Centre / 3. Campus Barri Vell



- 1. Campus Montilivi**
1. Facultat de Ciències
  2. Facultat de Dret
  3. Facultat de Ciències Econòmiques i Empresarials
  4. Escola Politècnica Superior
  5. Aulari
  6. Centre d'Informació i Assessorament dels Estudiants
  7. Mòduls



- 2. Campus Girona Centre**
1. Facultat de Medicina
  2. Facultat d'Infermeria



- 3. Campus Barri Vell**
1. Facultat de Lletres
  2. Facultat d'Educació i Psicologia
  3. Facultat de Turisme
  4. Edifici Les Àligues (Rectorat)