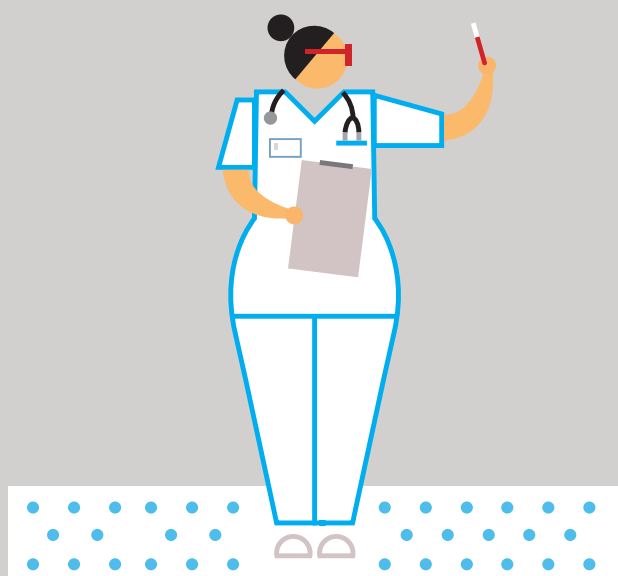
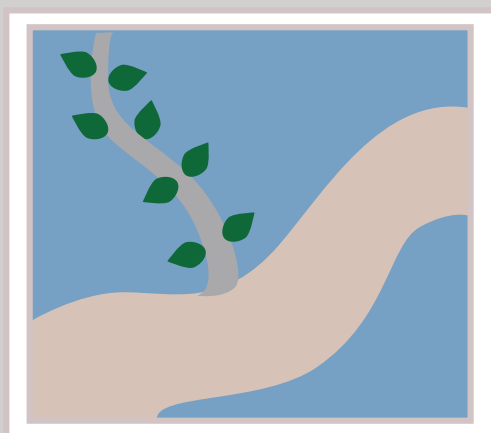


Guia d'estudis  
Graus UdG  
Curs acadèmic 2022-2023

---

# Facultat d'Infermeria

---

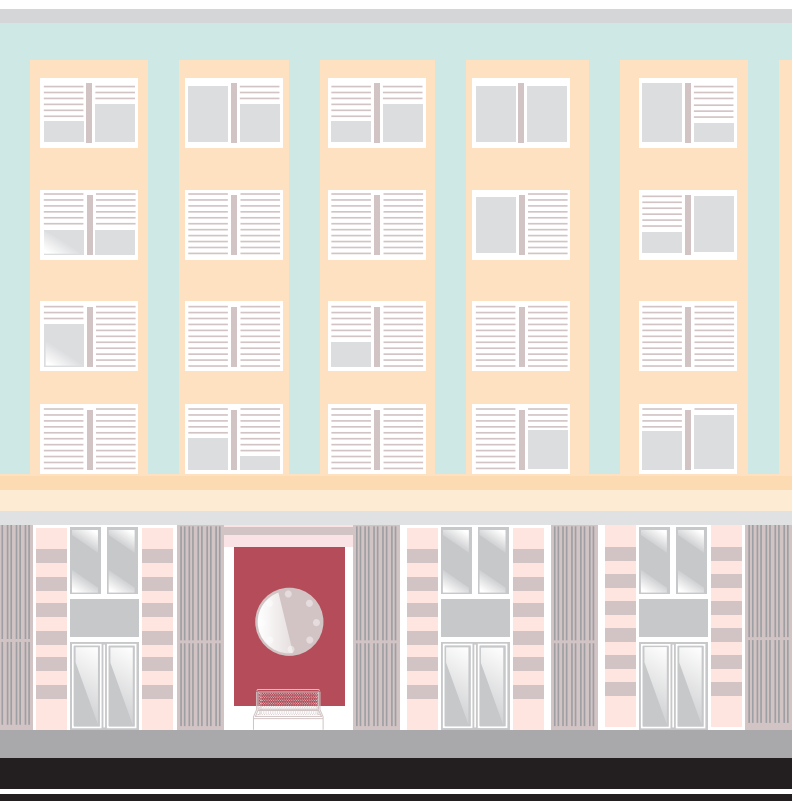


Universitat  
de Girona

# Facultat d'Infermeria

---

Ala Facultat d'Infermeria, amb una experiència de més de quaranta-cinc anys en la formació infermera i amb les dues distincions Jaume Vicens Vives a la Qualitat Docent Universitària (al 2008 per la qualitat de les metodologies docents i al 2021 per la de la simulació clínica), hi adquiriràs habilitats i coneixements que et permetran graduar-te en infermeria i gaudir d'una excel·lent inserció en l'àmbit laboral així com la progressió en la recerca i el doctorat. En aquest centre, a banda del Grau en Infermeria, també s'hi imparteix el Màster Universitari en Promoció de la Salut. La Infermeria es regeix per valors centrats en la persona i en la comunitat. L'assoliment de les competències es du a terme a través de metodologies docents participatives, la utilització de les noves tecnologies de la informació i comunicació, la simulació clínica i el treball cooperatiu. La Facultat és un referent en els àmbits acadèmics i professionals territorials i internacionals on compta amb un ferm compromís i lideratge en la formació infermera i en la investigació en les ciències de la salut relacionades amb l'atenció a les persones.



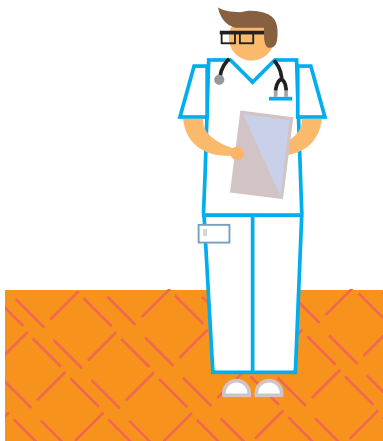
## Per què estudiar a la Facultat d'Infermeria?

La Facultat d'Infermeria t'ofereix una docència de qualitat amb una atenció personalitzada a l'estudiant. L'aprenentatge, a través de metodologies docents participatives i de la pràctica clínica, des del primer curs, et facilitarà la progressió acadèmica, l'aproximació al món professional i la posterior incorporació laboral. A més, podràs fer estades o pràctiques en universitats i centres sanitaris de l'estranger.

Unes de les característiques primordials del centre són la proximitat i el lligam estret que s'estableix amb l'extensa xarxa d'institucions docents, públiques i privades, col·laboradores en la formació pràctica dels i de les estudiants en diferents àmbits assistencials com atenció primària, especialitzada o hospitalària, socio-sanitària i salut mental. A la Facultat aprendràs que la Infermeria centra la seva activitat professional en les persones. La teva formació s'orientarà cap a la gestió de la salut, el desenvolupament del pensament crític i reflexiu, la capacitat autònoma d'aprenentatge i la resolució de problemes, l'aplicació dels principis científics, humanístics i ètics, així com la perspectiva d'equip multidisciplinari.

## Quin tipus d'assignatures hi trobaré?

Hi trobaràs ciències bàsiques de la salut i aprofundiment en la pràctica infermera i altres metodologies d'innovació docent. Les assignatures tenen una alta integració de continguts i et proveiran dels coneixements, habilitat i actituds necessàries per dur a terme un exercici professional de qualitat. Hi trobaràs classes expositives, aprenentatge basat en problemes (ABP), exposicions dels estudiants, lectura i comentari de textos, pràctiques, anàlisi i estudi de casos i simulacions a través de l'aplicació de tecnologies de la informació i comunicació que afavoreixen l'autoaprenentatge i l'autoavaluació.



# Infermeria



AQU Catalunya està inscrita a EQAR

## Grau en Infermeria

Durada mínima: 4 anys / Crèdits ECTS: 240 / Nombre orientatiu de places: 130

· Consulta els requisits d'accés a l'apartat *Accés a la universitat* d'aquesta mateixa guia.

### Estructura general

<b>ECTS</b>	<b>Total</b>
Bàsiques	60
Obligatòries	78
Optatives	6
Pràctiques externes	78
Reconeixement acadèmic	6
Treball final de grau	12
<b>Total crèdits</b>	<b>240</b>

### Mòduls al llarg de la carrera

B (bàsics), OB (obligatoris), OP (optatius), RA (reconeixement acadèmic), PE (pràctiques externes) TFG (treball final de grau)

<b>ECTS per mòduls</b>	<b>Total</b>
Ciències bàsiques de la salut 1	15
Ciències bàsiques de la salut 2	15
Ciències bàsiques de la salut 3	12
Ciències bàsiques	18
Ciències de la infermeria 1	15
Ciències de la infermeria 2	21
Ciències de la infermeria 3	12
Ciències de la infermeria 4	21
Pràctiques de simulació clínica	9
Pràcticum	78
Treball final de grau	12
Optatives i crèdits de reconeixement acadèmic	12

### **Primer curs** **60 crèdits**

Anatomofisiologia	9 B
Nutrició, metabolisme i bioquímica	6 B
Bioestadística, epidemiologia i demografia	9 B
Psicologia de la salut i habilitats comunicatives	6 B
Llenguatge científic i sistemes d'informació	6 B
Bases conceptuals del coneixement infermer)	6 OB
Atenció d'infermeria a la persona sana durant el cicle vital	9 OB
Pràctiques de simulació clínica I	3 OB
Pràcticum 1. Introductor	6 PE

### **Segon curs** **60 crèdits**

Fisiopatologia	6 B
Psicologia aplicada a les alteracions de salut	6 B
Farmacologia clínica i terapèutica	6 B
Actuació en urgències i emergències	6 B
Infermeria clínica de l'adult I	9 OB
Ètica i legislació en l'atenció d'infermeria	3 OB
Atenció d'infermeria en salut mental I	3 OB
Infermeria comunitària I	6 OB
Pràctiques de simulació clínica II	3 OB

Pràcticum 2. Entorn comunitari	6 PE
Pràcticum 3. Entorn hospitalari	6 PE

<b>Tercer curs</b>	<b>60 crèdits</b>
Atenció d'infermeria en salut mental II	3 OB
Gestió en infermeria	3 OB
Infermeria comunitària II	6 OB
Cures d'infermeria a la persona gran amb alteracions de salut	3 OB
Infermeria clínica de l'adult II	9 OB
Infermeria clínica maternoinfantil	9 OB
Pràctiques de simulació clínica III	3 OB
Pràcticum 4. Entorn hospitalari avançat	6 PE
Pràcticum 5. Entorn específic	6 PE
Pràcticum 6. Entorn específic ACOE	6 PE
Optativa I	3 OP
Reconeixement de crèdits I	3 RA

<b>Quart curs</b>	<b>60 crèdits</b>
Pràcticum 7. Entorn específic	6 PE
Pràcticum 8. Entorn específic	6 PE
Pràcticum 9. Entorn específic	6 PE
Pràcticum 10. Entorn comunitari avançat	6 PE
Pràcticum 11. Avançat	9 PE
Pràcticum 12. Avançat ACOE	9 PE
Treball final de grau	12 TFG
Optativa II	3 OP
Reconeixement de crèdits II	3 RA

## Sortides professionals

---

Treballar com a infermera o infermer, en:

- Centres hospitalaris
- Centres d'atenció primària
- Centres geriàtrics i sociosanitaris
- Centres de salut mental
- Centres docents (de formació professional i universitaris)
- Serveis d'emergències mèdiques
- Medicina d'empresa
- Salut comunitària

Exercir com a professional autònom. Especialització en alguns àmbits a través de l'accés a les especialitats d'infermeria.

## Competències adquirides

---

Ser capaç, en l'àmbit de la infermeria, de prestar una atenció sanitària tècnica i professional adequada a les necessitats de salut de les persones a les quals atenen, d'acord amb l'estat de desenvolupament dels coneixements científics de cada moment i amb els nivells de qualitat i seguretat que s'estableixen en les normes legals i deontològiques aplicables.

## Què et cal saber?

---

T'oferim una docència basada en diferents metodologies, entre les que destaquen: l'aprenentatge basat en problemes, la simulació clínica que prepara a l'estudiantat per al procés d'aprenentatge en l'entorn de la pràctica assistencial, l'avaluació objectiva de la competència clínica en cures infermeres i les pràctiques clíniques durant tot el Grau.

Apostem per la internacionalització, això significa que tindràs l'oportunitat de poder participar en diferents programes de mobilitat internacionals i nacionals.

## I si vull continuar estudiant?

---

Una vegada acabat el Grau en Infermeria pots accedir al Màster Universitari Oficial en Promoció de la Salut que t'ofereix la Universitat de Girona en aquesta Facultat.

El Màster Universitari en Promoció de la Salut té 60 crèdits ECTS. És una formació de postgrau que dona formació en promoció de la salut i recerca. Ofereix estratègies per incorporar la promoció de la salut en els diferents àmbits del sistema de salut i per dissenyar i implementar projectes de recerca en aquest àmbit. Aquest Màster dona accés als Estudis de Doctorat.

## Accés a la universitat

---

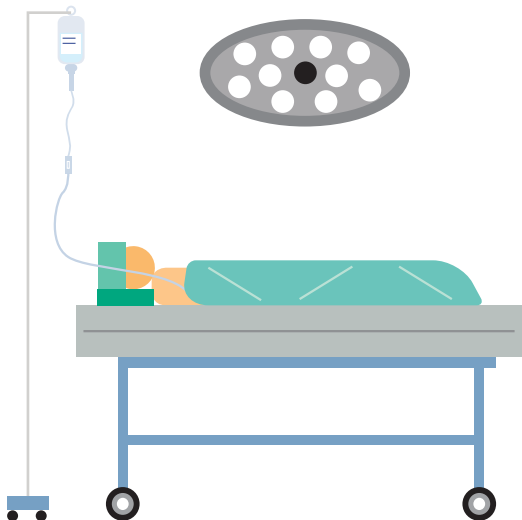
Per accedir al primer curs d'un estudi universitari cal fer la preinscripció universitària. És un sistema coordinat de distribució dels estudiants que garanteix la igualtat de condicions en el procés d'ingrés al primer curs de qualsevol estudi de grau. La preinscripció es formalitza al portal d'accés a la universitat: <https://acesuniversitat.gencat.cat>, generalment durant el mes de juny.

Per a més informació: [www.udg.edu/aces](http://www.udg.edu/aces)

Qui pot fer la preinscripció universitària?

- Estudiants amb PAU i assimilats (titulacions equivalents de plans educatius anteriors).\*
- Estudiants amb el títol de tècnic superior i assimilats.\*
- Estudiants amb titulació universitària i assimilats.
- Estudiants amb la prova d'accés per a més grans de 25 anys
- Estudiants amb la prova d'accés per a més grans de 45 anys
- Estudiants amb l'accés per a més grans de 40 anys
- Estudiants de sistemes educatius estrangers

\* La nota d'admissió (mínim 5 i màxim 14) a un determinat estudi de grau es calcula sumant la nota d'accés (mínim 5 i màxim 10) i les qualificacions de les matèries superades a la fase específica (i matèria comuna d'opció, si escau) que, un cop ponderades (segons el coeficient que correspongui: 0,1 o 0,2), donin les notes més altes. L'estudiant obté una nota d'admissió específica per a cada títol de grau i per a cada universitat on sol·liciti ser admès.



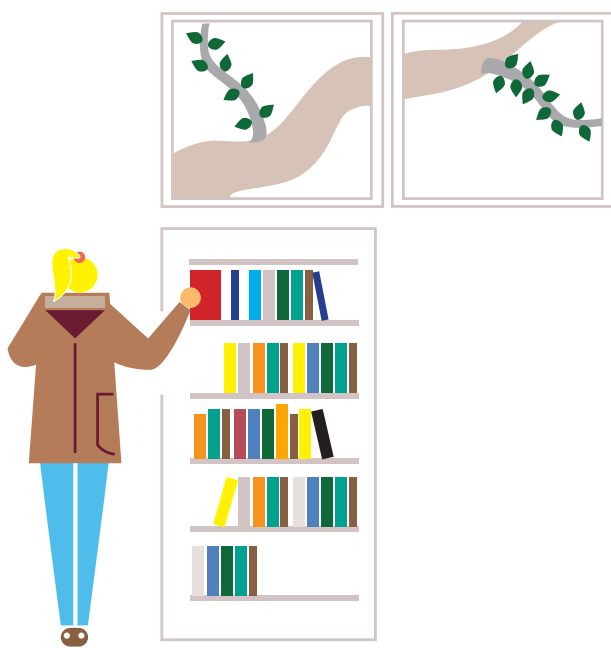
## Paràmetres de ponderació

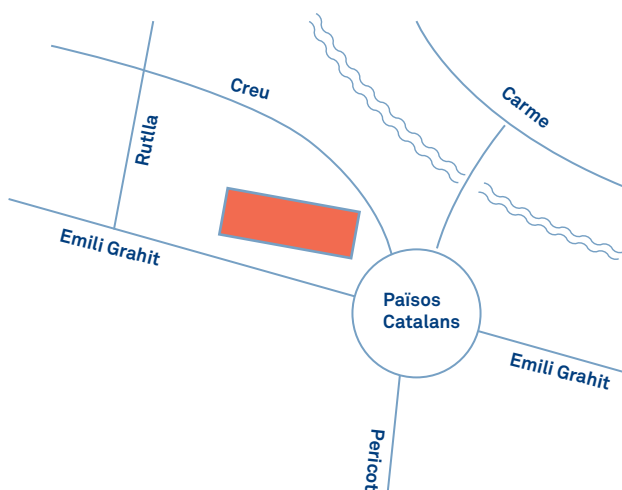
Els paràmetres de ponderació de les matèries de modalitat de batxillerat deixen d'estar adscrites a les branques de coneixement dels títols de grau. Es poden consultar a:

[www.udg.edu/ponderacions](http://www.udg.edu/ponderacions)

Paràmetres de ponderació de les matèries de modalitat de la fase específica de les PAU per a la preinscripció universitària:

Grau	Infermeria
<b>Matèries</b>	
0,2	Biologia
0,2	Història de la filosofia
0,2	Matemàtiques
0,2	Matemàtiques aplicades a les ciències socials
0,2	Química





## 1. Facultat de Medicina - Facultat d'Infermeria

### **Facultat d'Infermeria** Campus Girona-Centre

C. Emili Grahit, 77  
17003 Girona  
Tel. 972 41 87 70  
[www.udg.edu/inf](http://www.udg.edu/inf)  
[deg.infermeria@udg.edu](mailto:deg.infermeria@udg.edu)

A 10 minuts de l'Estació RENFE i autobusos  
(línia 8 i 11)

Com arribar a la UdG  
[www.udg.edu/comarribar](http://www.udg.edu/comarribar)



## Informa't

---

### **CIAE. Centre d'Informació i Assessorament dels Estudiants**

Campus Montilivi. Edifici CIAE  
Tel. 972 41 80 46  
informacio@udg.edu  
www.udg.edu/ciae

**Accés:** [www.udg.edu/acces](http://www.udg.edu/acces)

**Beques i ajuts:** [www.udg.edu/beques](http://www.udg.edu/beques)

**Matrícula:** [www.udg.edu/matrícula](http://www.udg.edu/matrícula)

**Orienta't en 5 minuts:** [www.udg.edu/orientaten5minuts](http://www.udg.edu/orientaten5minuts)

## La UdG a un clic

---

### **I si vols continuar estudiant...**

#### **Màsters universitaris**

Campus Montilivi. Edifici CIAE  
Tel. 972 41 88 43  
masters@udg.edu  
www.udg.edu/masters

#### **Escola de Doctorat**

Campus Montilivi. Edifici CIAE  
Tel. 972 41 80 48/06  
sec.edoctorat@udg.edu  
www.udg.edu/doctorat

#### **Formació continuada**

Fundació UdG: Innovació i Formació  
Parc Científic i Tecnològic de la UdG  
Centre d'Empreses - Giroempren  
Tel. 972 210 299  
info.fundacioif@udg.edu  
www.udg.edu/if

## Serveis a l'estudiant

---

#### **Allotjament UdG**

Oficina de Relacions Exteriors  
Campus Montilivi - Mòdul 20  
Tel. 972 41 98 57  
allotjament@udg.edu  
www.udg.edu/allotjament

#### **Borsa de treball i pràctiques en empreses**

Borsa de Treball  
Campus Montilivi - Mòdul 20-031  
Tel. 972 41 80 76  
borsa@udg.edu  
www.udg.edu/borsa

#### **Idiomes**

Servei de Llengües Modernes  
Campus Montilivi  
Edifici de Dret – nivell 0  
Tel. 972 41 82 64  
llengues@udg.edu  
www.udg.edu/llengues

#### **Mobilitat i intercanvi**

Oficina de Relacions Exteriors  
Campus Montilivi - Mòdul 20  
Tel. 972 41 80 28  
cap.ore@udg.edu  
www.udg.edu/mobilitat

### **Activitats esportives**

Servei d'Esports

Campus Montilivi - Zona esportiva

Tel. 972 41 80 60

esports@udg.edu

www.udg.edu/esports

### **Biblioteca**

www.udg.edu/biblioteca

Unitat Barri Vell

Tel. 972 41 80 30

biblioteca.barrivell@udg.edu

Unitat Emili Grahit

Tel. 972 41 83 49

biblioteca.emiligrhit@udg.edu

Unitat Montilivi

Tel. 972 41 83 98

biblioteca.montilivi@udg.edu

### **Oficina de Salut Laboral UdG**

Campus Montilivi -Mòdul 22

Tel. 972 41 98 03

osl@udg.edu

## **Unitat de Compromís Social**

---

Campus Montilivi - Mòdul 23

Tel. 972 41 80 77

compromis.social@udg.edu

www.udg.edu/compromis-social

### **Cooperació universitària per al desenvolupament**

Tel. 972 41 80 77

cooperacio@udg.edu

www.udg.edu/cooperacio

### **Voluntariat**

Tel. 972 41 80 77

voluntariat@udg.edu

www.udg.edu/voluntariat

### **Inclusió**

Tel. 972 41 96 47

inclusio@udg.edu

www.udg.edu/inclusio

### **Igualtat de gènere**

Tel. 972 41 96 47

igualtat@udg.edu

www.udg.edu/igualtat-genera

### **Sostenibilitat**

Tel. 972 41 98 50

sostenibilitat@udg.edu

www.udg.edu/sostenibilitat

### **Formació per a més grans de 50 anys**

Tel. 972 41 87 50

formacio50@udg.edu

www.udg.edu/formacio50

### **Promoció de la salut**

Tel. 972 41 90 65

promociosalut@udg.edu

www.udg.edu/promocio-salut

## Fes sentir la teva veu

---

### **Consell d'Estudiants**

Campus de Montilivi -Mòdul 20  
Tel. 972 41 81 16  
consell.estudiants@udg.edu  
www.udg.edu/consellestudiants

### **Associacions d'estudiants**

Consell d'associacions  
Campus Montilivi – Mòdul M20-07  
Espai Àgora  
consell.associacions@udg.edu  
www.udg.edu/consellassociacions

### **Associació d'Estudiants de Ciències de la Salut (AECS)**

Mòdul 5  
Campus Centre  
Emili Grahit, 77  
17003 Girona  
comunicacio.aecs@gmail.com  
www.aecs.org



Grau

· Infermeria

  
Universitat de Girona  
**Facultat d'Infermeria**  


Campus Centre  
C. Emili Grahit, 77  
17003 Girona  
Tel. 972 41 87 70  
[deg.infermeria@udg.edu](mailto:deg.infermeria@udg.edu)

[www.udg.edu/inf](http://www.udg.edu/inf)