



16:30 – 18:30

**Taller** a càrrec del Sr. Manuel Azuaga



# TEORÍA DE LA RELEVANCIA: COMUNICACIÓN Y PROCESOS COGNITIVOS (1994)



Deirdre Wilson



Dan Sperber



El destinatario (alumno/a) busca un *contexto* en el que el enunciado sea lo más pertinente posible. Si el enunciado le *encaja* cómodamente en el contexto, tendrá un juicio positivo sobre él.

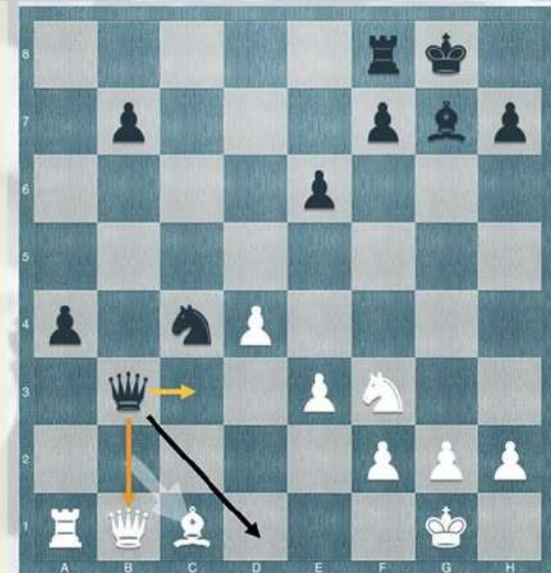


Experimentaremos en el aula algunos efectos que se derivan de la **teoría de la relevancia**.

Un supuesto (o enunciado) es *relevante* cuanto mayor sea su efecto cognitivo o contextual y menor su esfuerzo de procesamiento.

Nuestros contextos serán los distintos diagramas de ajedrez sobre los que los alumnos/as tendrán que tomar una decisión de entre tres opciones posibles, con sus enunciados de justificación orientados —tendenciosamente— hacia una valoración de juicio errónea o, cuanto menos, dudosa.

Lo que decimos o enunciamos resulta *relevante* si se adapta al *contexto* de la conversación y si, además, es fácil de procesar para nuestro interlocutor (alumnos/as).



Elige la mejor jugada para las NEGRAS

Dxb1

Me parece que este cambio de damas es favorable para las negras. Protegeré con mi torre en b8 el avance del peón b7 y creo que debo ganar la partida.

Dd1+

No sé si este jaque es la mejor jugada, voy a pensarlo.

Dc3

Con esta jugada pretendo no cambiar las damas.

Elige la mejor jugada para las **NEGRAS**

**Dxb1**

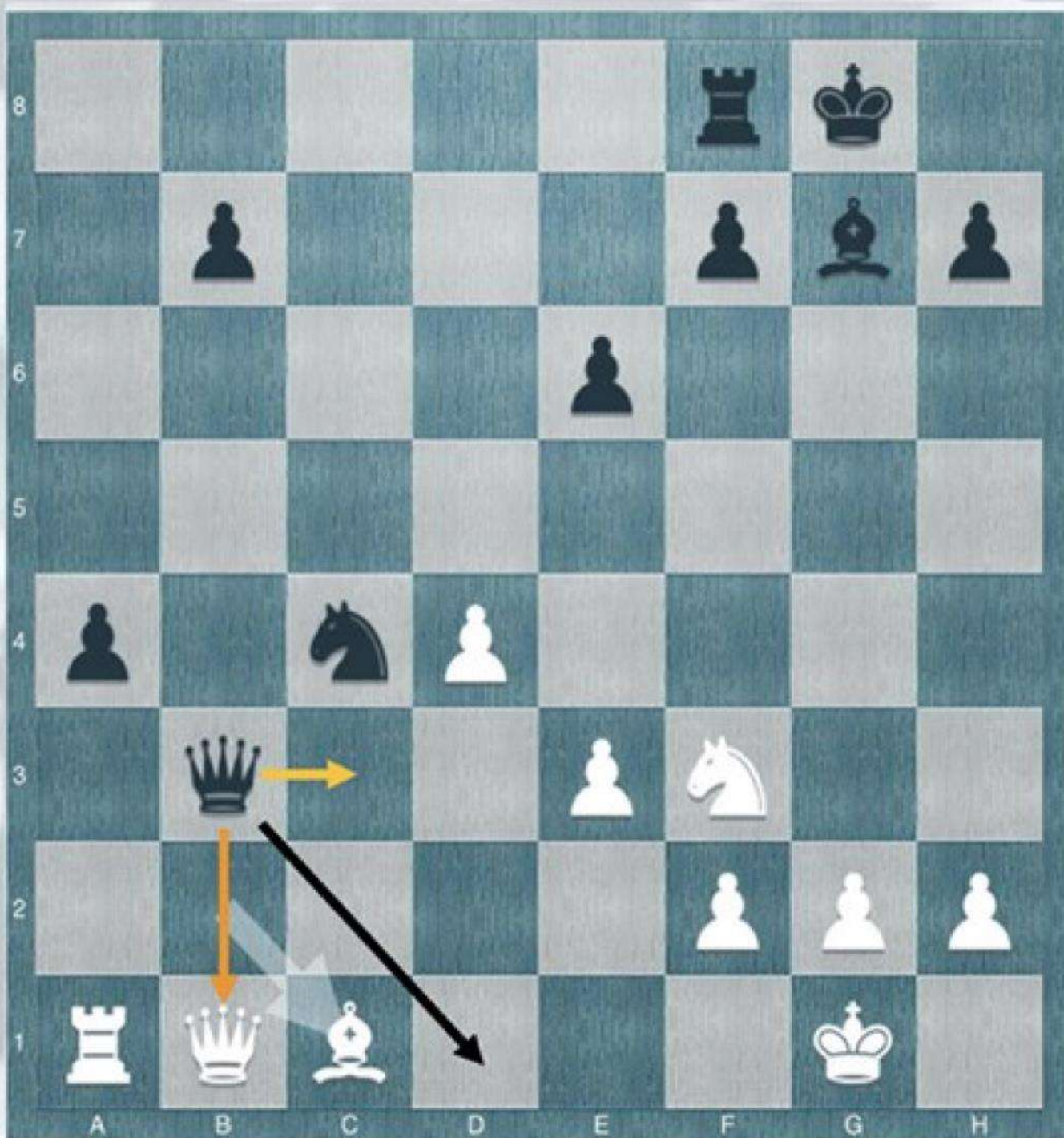
Me parece que este cambio de damas es favorable para las negras. Protegeré con mi torre en b8 el avance del peón b7 y creo que debo ganar la partida.

**Dd1+**

No sé si este jaque es la mejor jugada, voy a pensarlo.

**Dc3**

Con esta jugada pretendo no cambiar las damas.



# AJEDREZ Y DEBATE

