

1970-71. Casa Regàs (Clara Crous)

Lluís Clotet i Òscar Tusquets, Studio PER, arquitectes, Llofriu.

1. BIOGRAFIA

Òscar Tusquets Lluís Clotet son dos arquitectes catalans nascuts a Barcelona el 1941. Van estudiar a l'ETSAB entre el 1958 i el 1965. Van col·laborar al despatx de Corras i Vila i al 1964 funden a Barcelona l'estudi PER. Junts amb Pep Bonet i Cristian Chicó, El grup PER es va venir influït directament de Corras i Vila i després de l'Escola de Barcelona. El grup PER, però, va tenir a madri catalana, a amar començant tot fent una crítica a la involucració del moment i intentant crear un organisme hípic. Tots dos van impartir classes a l'ETSAB i han estat homenajats amb diferents premis com el PhD o la Creu de Sant Jordi (Òscar Tusquets).

2. ANÀLISI

2.1 | DESCRIPCIÓ ANALÍTICA DE L'OBRA

En el punt més destacat de la parcel·la es troba una massa en escaló ruidós i de reduïdes dimensions, cosa que impossibilita el fet d'ubicar tota la zona d'habitatge a l'interior. Els arquitectes decidiren conservar-la situant-hi les funcions subsidiàries i adossar a aquesta totes les dependències principals de l'habitatge. Per tal de desenvolupar el nou volum es pren la massa com a element referencial i al voltant de la qual apareixen les principals dependències de l'habitatge.

El llenguatge entre la massa i les noves dependències es procura que no sigui mètric. La massa es presenta alta, amb aersos i plàts ben definits i amb la coberta inclinada de escala. L'emplaç de presenta baixa, de perfil exterior curvilineu i coberta plana esfermada. L'emplaç de la massa i la planta massa tanquen l'espai exterior que conté la piscina. L'emplaç tanca aquest pati per dos costats i la massa noves per un. La planta de vida diürna s'obren al pati i a mitjà per un porxo i tanquem totalment vidre. La façana nord des d'un lloc tractament obaca se li han incorporat unes obertures per permetre la millor vista que té el terreny. La planta es veu dividida en una trama octogonal que uniformet es veu interrompuda per la façana que es té l'últim element corb. Tant la planta baixa com la planta superior, on es situen els dormitoris estan desenvolupades en ambients únics amb possibilitat de subdivisió mitjançant portes corredisses. Aquesta disposició genera un ús més elàstic de l'espai i una obtenció major en les relacions dels seus ocupants. La planta superior no tanbé plantejada doble i permet una verticalitat creuada. Per tal finalitat, a la cara sud apareix un pati que venuda i s'illumina per una terrassa de vidre que forma una taula a la planta baixa davant del porxo. Mes sud s'adreça al projecte un petit habitatge pels guardes de la finca. Aquest habitatge està desenvolupat segons els mateixos esquemes que el principal però absolutament independent de vises i usos.

2.2 | CRÍTICA COMPARADA AMB ELS SEUS MODELS

Tusquets i Clotet en aquesta obra prenen de referència a grans exponents de l'arquitectura moderna com podrien ser Le Corbusier o el mateix Josep Lluís Sert, als quals combinen l'arquitectura vernacular amb la moderna. Com aquests grans arquitectes, accepten la responsabilitat social de construir edificis inspirats-se amb el que tenen al voltant per així poder relacionar la seva arquitectura amb el que la rodeja, en aquest cas l'arquitectura autòctona del modernisme.

En el cas de projecte es pren el vernacular com una font de llenguatge. En el cas del revestiment de pedra de la part exterior del mur curvilineu emulant als ja famosos murs de pedra seca que suporten les terrasses de cultius de l'Empordà, o la forma del propi mur simulant la continuació de les corbes de nivell. Un altre símbol d'evolució de l'arquitectura vernacular és el fet de pintar el mur interior de color vermell amb la pintura de color rogenc, emulant el roig ceràmic, per tal d'unificar la part nova de la construcció amb el murets de les finestres de la massa antiga.

Frank Lloyd Wright opinava que l'arquitectura i la natura havien de formar part d'un sistema interconnectat que ha de crear una harmonia entre home i natura i que manifesti l'equilibri real entre espai construït i medi ambient. Tal com deia Wright, els arquitectes de la Regàs fan que els elements de la naturalesa donin materialitat als espais i són aquests els que en constitueixen els límits visuals. El fet que desin que les hores acabin d'apropar-se de l'arquitectura, que els plàts construïts siguin purament horitzontals per tal de marcar molt bé aquesta relació en paral·lel amb el terra i també per a remarcar la planta massa antiga fa pensar molt en una arquitectura wrightiana. En Wright, el mobiliari era una espècie d'extes and Còrbs creant produccions úniques i exclusives, per l'espai on estava situat. Aquests, amb tot, en la casa Regàs, on establiments, sofàs, baldaies i separadors verticals acaben suposant un mateix element.

La planta de la casa Regàs recorda a les formes utilitzades per Antoni Gaudí en moltes de les seves obres. La taula i porta de la Finca Miralles és com un buit en el mur que reforça la idea del mur continuu de la massa. Aquesta ondulació, gairebé natural, de forma sinuosa i espontània és aplicable a la façana de l'edifici de l'edifici de la nostra casa en planta. Pel que fa a l'estructura formal podem comparar-la amb l'edifici d'Enric Miralles del mur ondulant de la Universitat de Virgínia realitzat per Thomas Jefferson.

Pel que fa a la posició dels arquitectes de deixar despenjar la construcció ja existent i no optar per la total destrucció de la propietat podem comparar-la amb la opinió que Miralles respecta aquest fet. Miralles opina que l'arquitectura ha d'entendre la lògica completa de la superposició dels diferents models històrics i aquesta superposició de les maneres de viure no és o no ha de ser una mena del estils històrics, sinó una suma d'aquests. L'arquitectura moderna no ha de ser com un boloi que apareix de cop, sinó que es mescla amb l'exsistència i que la proposi desenvolupar dins de la complexitat, que l'origen de la nova construcció no passi per sobre del temps, que es formi un conjuntament entre l'exsistent i el nou, aquest és l'esperit del projecte.

CONCLUSIONS

La casa Regàs és un clar exemple de com aferrar una realitat d'una massa antiga amb l'emplaç vertic en compte de condicions, les habidues més properes als arquitectes i el paisatge exterior. Ferrebre el decisió de conservar l'antiga massa, de fer que tot el nou volum sigui baix i horitzontal en la seva totalitat, que comenci aquests processos d'el·le d'altres models vernaculars, que tota la casa escriu un patí amb pedra, el fet que des murs interiors de la casa siguin una continuació sinuosa de les corbes de nivell, el fet de procurar una imatge totalitària del conjunt a través de l'ús ceràmic, i que amb tot això torni la dels referents de l'arquitectura moderna.

BIBLIOGRAFIA

CRÍTICA DE LA OBRA

ARISTO, Víctor. "Tallat de clotet". *Fitxer: Talla de clotet.jpg*.

ESPINOSA, GUILLERMO. "Tusquets i clotet". *Fitxer: Tusquets i clotet.jpg*.

CRÍTICA DE LA OBRA

WANG, JAMES. "Casa Regàs". *CARTEGORA 2012*. 17 de juny del 2012, 09:36:45

WANG, JAMES. "Casa Regàs". *CARTEGORA 2012*. 17 de juny del 2012, 09:36:45

CRÍTICA DE LA OBRA

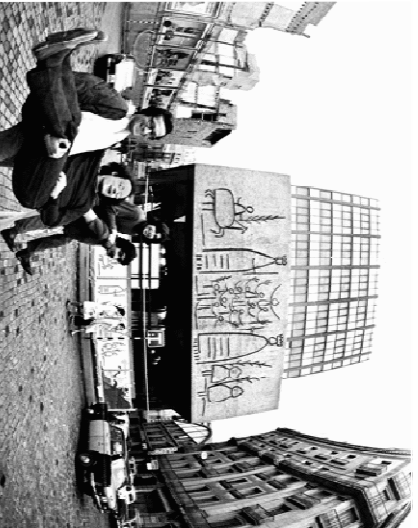
WANG, JAMES. "Casa Regàs". *CARTEGORA 2012*. 17 de juny del 2012, 09:36:45



Clotet i Tusquets treballant al seu despatx.



Dinant



Studio PER davant la seu del Col·legi d'Arquitectes de Catalunya a Barcelona.



Studio PER davant la seu del Col·legi d'Arquitectes de Catalunya a Barcelona.



Studio PER davant la seu del Col·legi d'Arquitectes de Catalunya a Barcelona.



Studio PER davant la seu del Col·legi d'Arquitectes de Catalunya a Barcelona.



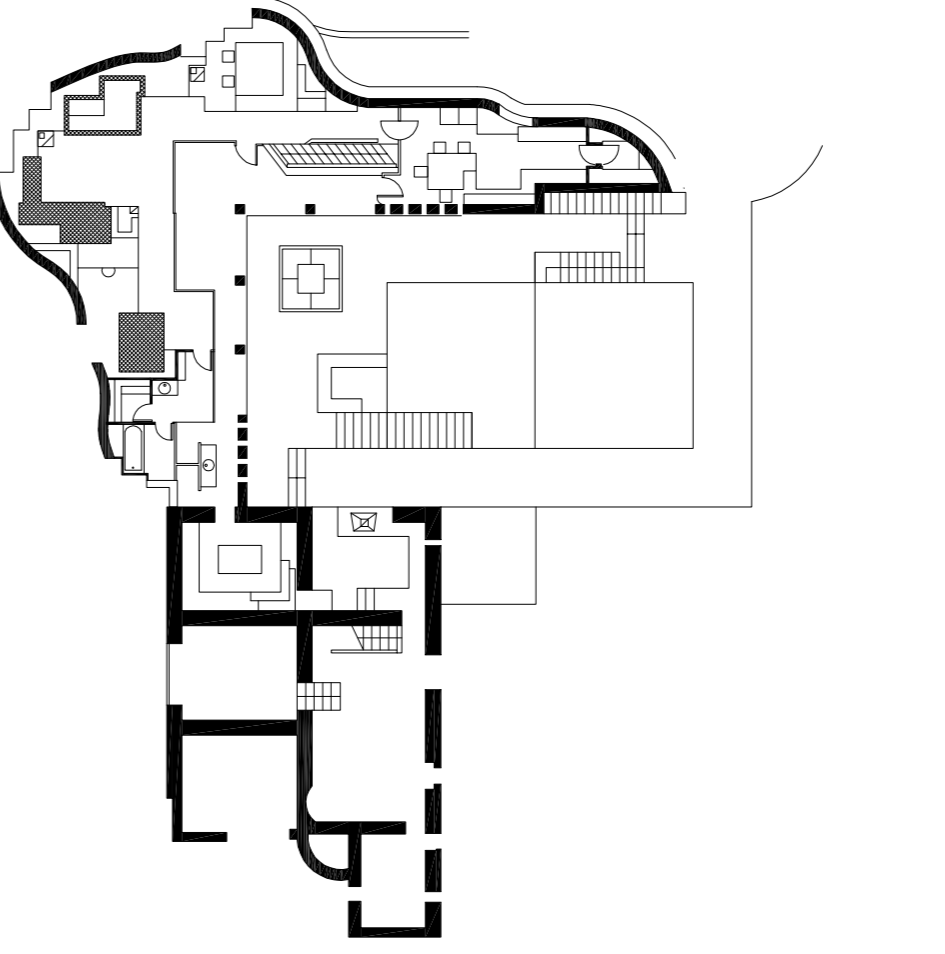
Studio PER davant la seu del Col·legi d'Arquitectes de Catalunya a Barcelona.



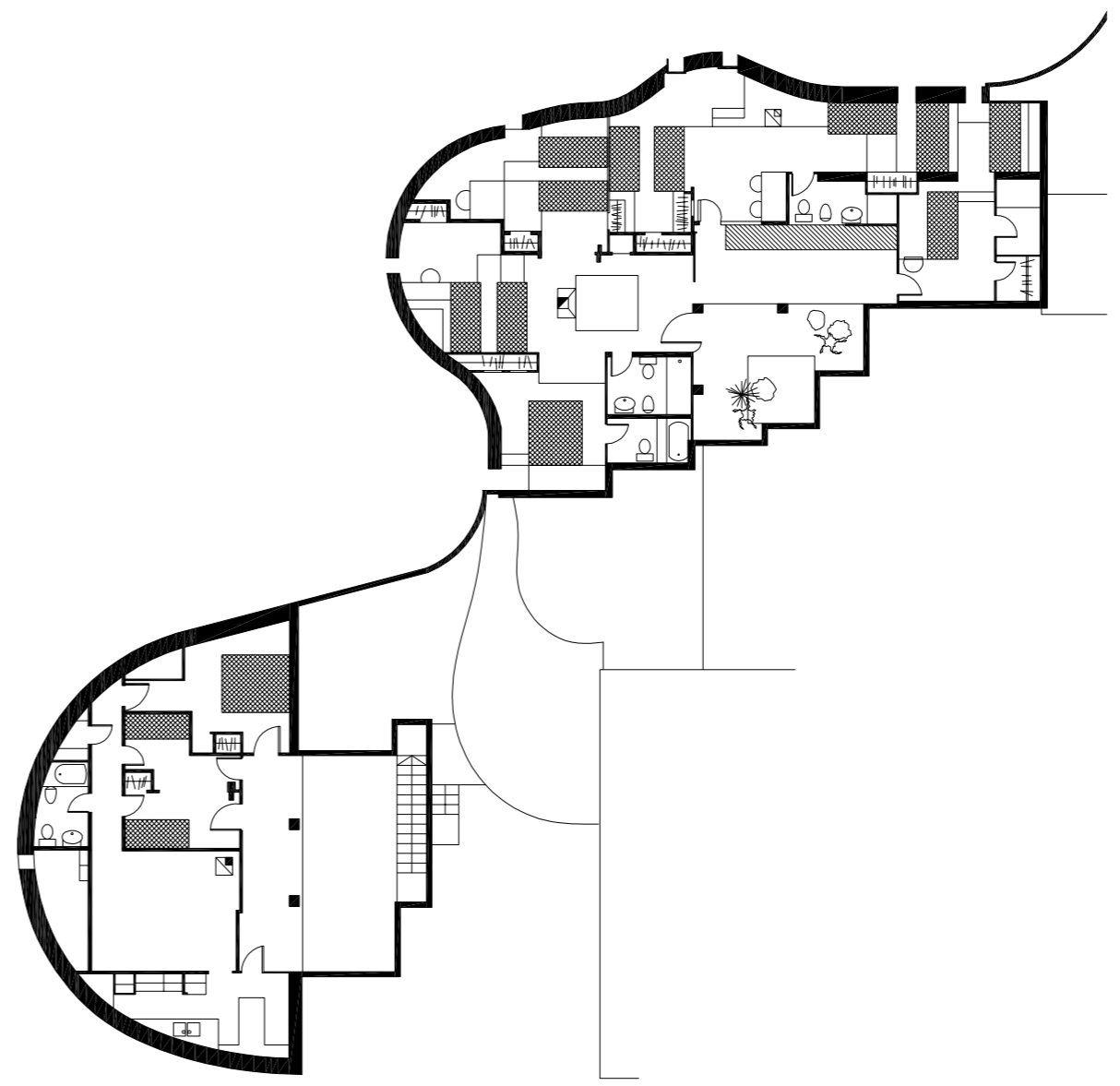
Studio PER davant la seu del Col·legi d'Arquitectes de Catalunya a Barcelona.



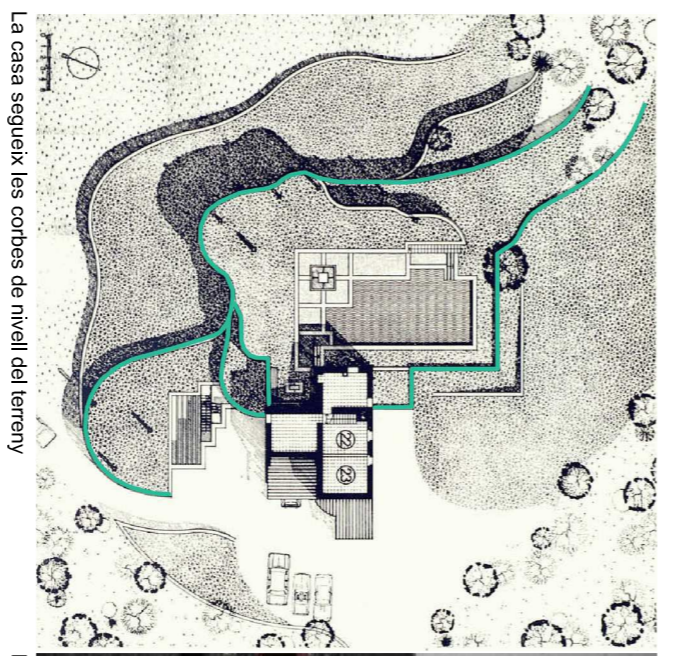
Fotografies interiors i exteriors de la casa Regàs



Planta superior 1/100



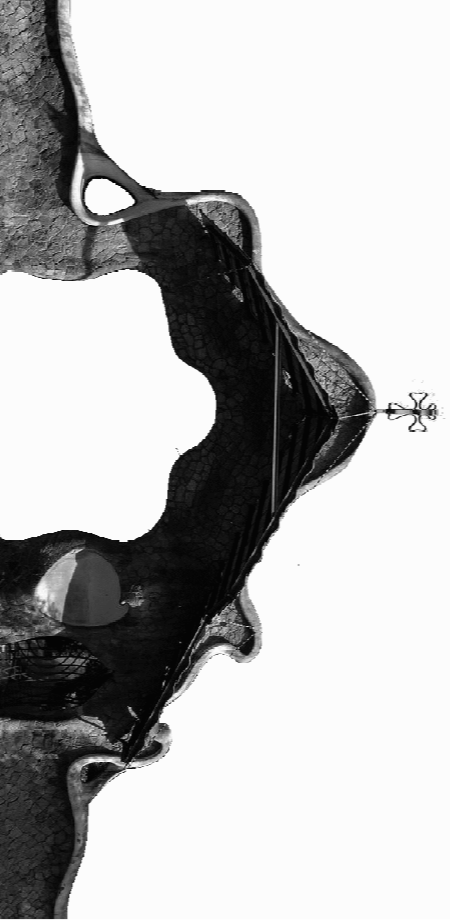
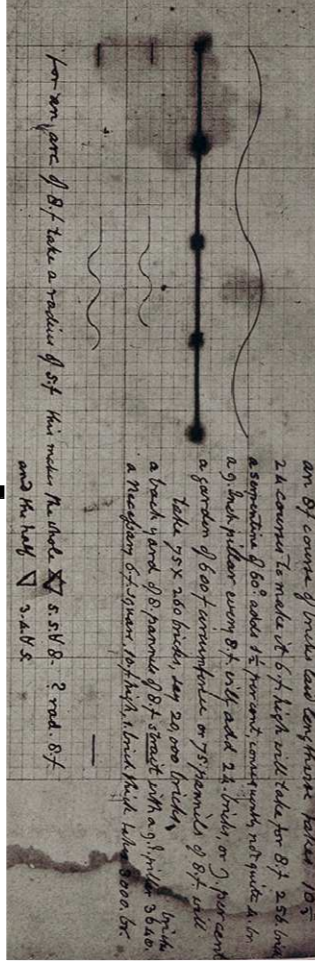
Planta inferior 1/100



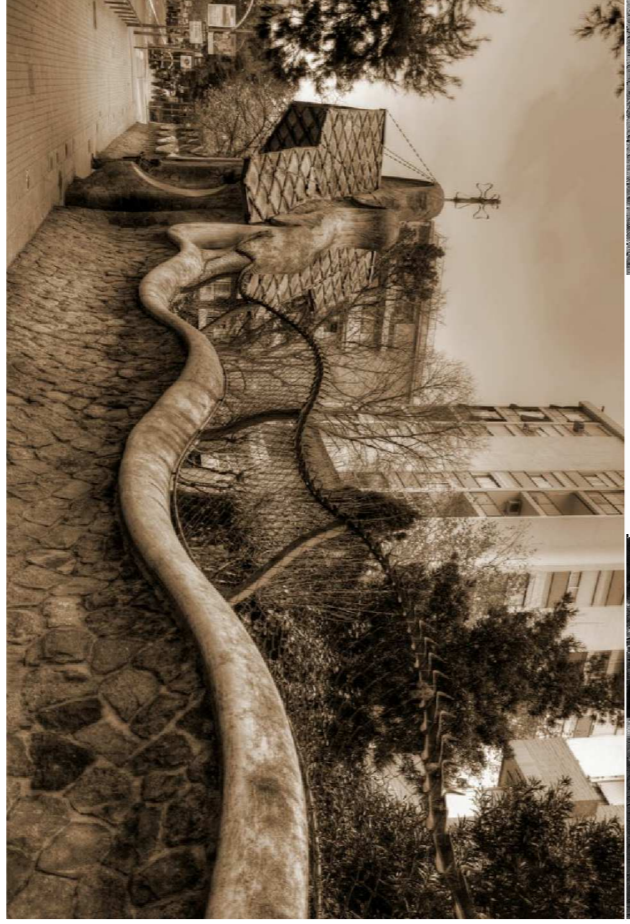
La casa segueix les corbes de nivell del terreny



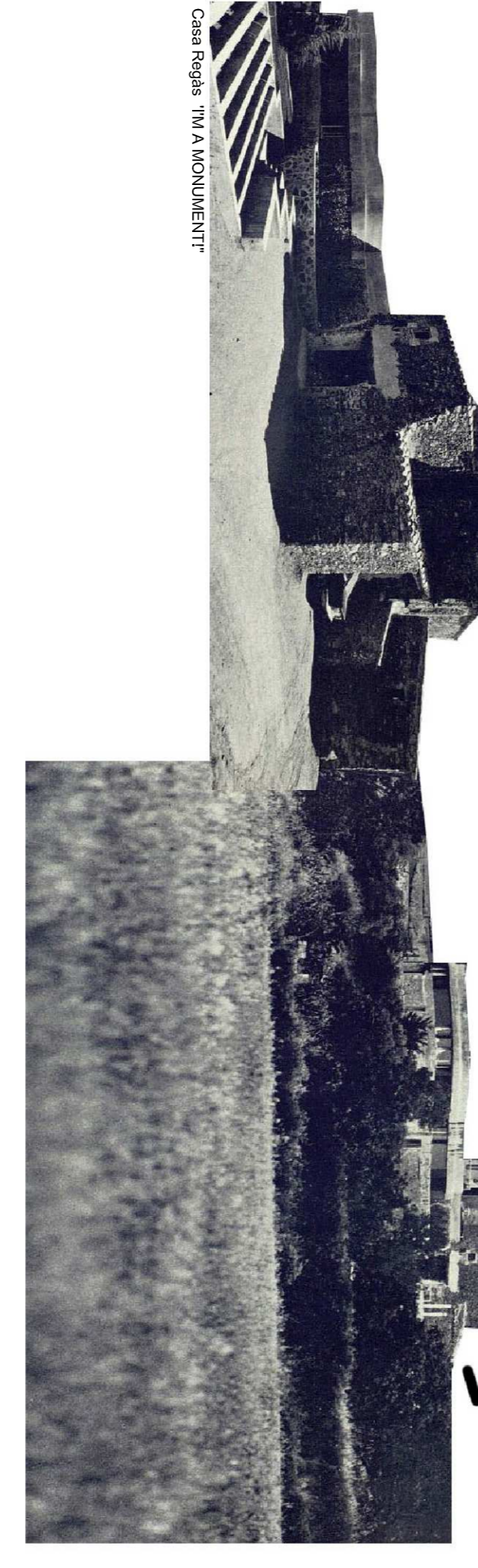
Como de la casa d'Enric Miralles sobre la Universitat de Virgínia de Thomas Jefferson. Mur ondulat ceràmic.



Finca de la Finca Miralles d'Enric Gaudí



Casa Regàs TM A MONUMENT



Casa Regàs TM A MONUMENT

