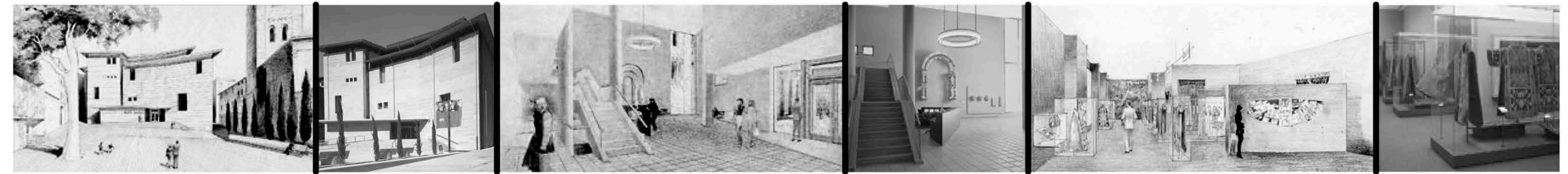


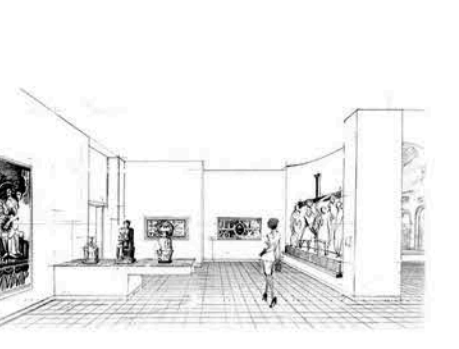
UiA 2014

1963. Casa Romeu

Federico Correa i A. Mi/a, arquitectes, Cadaqués



Exterior de l'edifici del Museu Episcopal de Vic. 1891



Dibuixos de l'arquitecte del Museu episcopal de Vic.

1. BIOGRAFIA

Federico Correa i Alfonso Milà (1924) varen ser companys d'universitat i varen treballar tota la vida conjuntament.

La seva inspiració arquitectònica es basen en els ensenyaments del Moviment Modern, dels professors Josep Maria Jujol, Francesc Ràfols i José Antonio Coderch, i de l'arquitectura del nord d'Itàlia. La creació de diverses cases estiuenques del marítim poble gironí de Cadaqués, amb mobles d'obra integrats en l'arquitectura, va conformar un estil que s'ha imitat molt després. Disposen de diversos premis FAD per les obres realitzades a la Costa Catalana..

Correa i Milà representen la cara amable i la calidesa humana de l'arquitectura i el disseny, els seus projectes estan ideats per acollir records, gustos, colors, imatges, sentits i emocions.

2. ANÀLISI

2.1 | DESCRIPCIÓ ANALÍTICA DE L'OBRA

La casa Romeu es troba situada a Cadaqués, sobre una suau pendent cap al mar, disposant d'una vista excel·lent sobre el poble. Consta d'una sola planta formada per tres hexàgons juxtaposats, que corresponen: un a la sala d'estar, un a la zona de nit i el tercer al servei i al dormitori de les filles.

La forma poligonal va sorgir de considerar com important la orientació a sud de la sala d'estar, coincidint amb les vistes cap al mar i al poble. L'hexàgon prové de l'experiència que les arquitectes varen tenir en el projecte de la "Casa Julia, 1958", on ja havien utilitzat geometries no ortogonals.

L'envolvent de l'habitatge està construït completament amb pedra de Cadaqués, com la que havien utilitzat pel mur de contenció de la casa Julià. Hi havia un motiu paisatgístic molt més important, ja que pensaven que era adequat reservar l'arquitectura blanca pel centre de Cadaqués i utilitzar la pedra per les cases dels voltants, d'aquesta manera la casa quedava camuflada i desapareixia en el paisatge. Un dels elements més destacables del projecte és l'estructura de fusta que suporta la coberta. L'estructura està formada per un sistema de "cerchas" de fusta que, en uns casos, estan suportades pels murs de pedra de la façana i en altres per pilars de fusta.

Varen introduir les xemeneies de planxa d'acer, on la xapa absorbia la calor de la xemeneia i actuava de radiador.

MURS DE PEDRA> Són l'estructura de l'habitatge i en caracteritzen la imatge exterior. La fermesa del propi material mostra aquesta barrera que s'interposa entre l'exterior i l'interior de la casa.

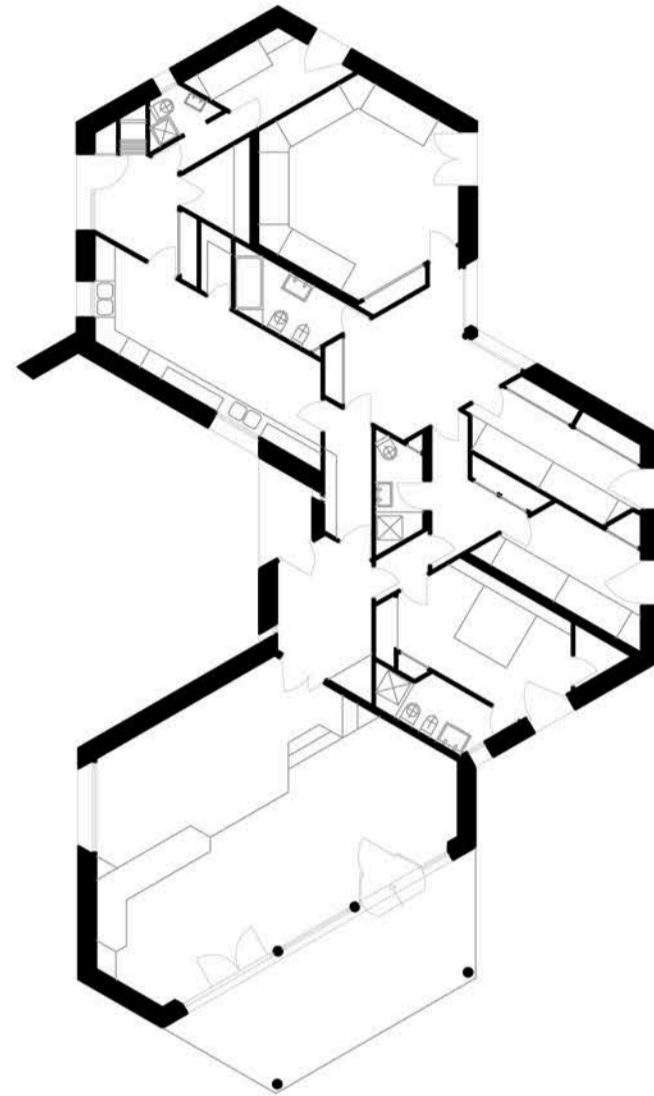
OBERTURES> Juguen el paper oposat als murs de pedra. Mentre els murs protegeixen robustament la zona d'entrada principal a l'habitatge, l'edifici s'obre cap al Sud-Est, deixant veure el mar rere els arbres de primera línia.

MURETS DE PEDRA EXTERIORS> Construïts amb la mateixa pedra que els murs de la casa, organitzen la pendent del terreny disposant terrasses a diferents nivells, aconseguint que l'edifici quedi camuflat, sent al nivell superior.

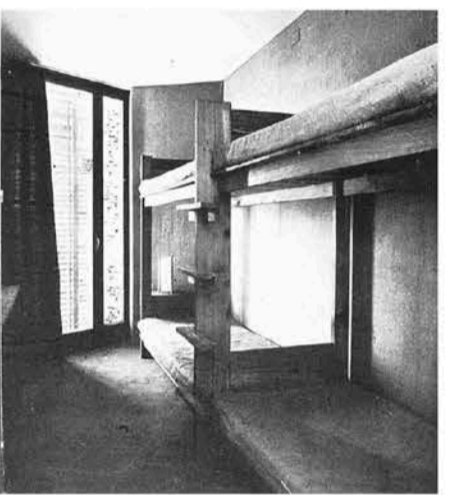
FAROLE EXTERIORS> Perfectament integrades en el conjunt construït de l'habitatge, les faroles metàl·liques marrons son un dels detalls que caracteritza la imatge rebuda des de l'exterior de l'habitatge.

PETITES FINESTRES> Aquestes obertures hexagonals són un dels elements característics de l'habitatge. Es situa puntualment en les façanes massisses de la casa permetent l'entrada de llum però minimitzant la visió cap a l'interior.

BAIXANTS CERÀMICS DE LA COBERTA> Les canals de la coberta estan resoltes amb ceràmica, que destaca sobre la pedra dels murs.



Escala: 1/150



2.2 | CRÍTICA COMPARADA AMB ELS SEUS MODELS

Compararem l'arquitectura de Correa i Milà amb els principis bàsics d'una etapa de l'arquitectura de Frank Lloyd Wright, per entendre la similitud de la planta de la casa Romeu i, per exemple, la casa Fir Tree House del reconegut arquitecte americà.

Destaquem a continuació alguns dels conceptes que trobem en l'arquitectura d'aquests arquitectes:

- Formes geomètriques pures, que s'articulen amb un nexa.
- Formes singulars com l'octògon o altres formes pures.
- El tractament dels materials és un aspecte molt important.
- Murs llisos. Material que es veu a simple vista i no està revestit.
- La decoració sorgeix de la pròpia estructura.
- Trasllada els materials de fora cap a dins.
- Pilars de fusta que configuren una part de l'estructura.
- Un gran espai amb sub espais a dins.

Federico Correa i Alfonso Milà s'inspiren en l'arquitectura de Wright i s'interessen per les formes poligonals, utilitzant-les primer en la casa Julià i seguidament en la casa Romeu. Si comparem la planta de la Fir Tree House de Frank Lloyd Wright veiem que és molt similar a la casa Romeu.

Podem veure que la de Wright està composta per dos hexàgons units per un rectangle on l'accés a l'habitatge es troba al centre, al costat oposat a la sala d'estar, cosa molt semblant a la Casa Romeu de Correa i Milà, composta per tres hexàgons juxtaposats on l'entrada està col·locada al mateix lloc que la de Wright. La sala d'estar és igual de magestuosa i també hi col·loca les grans obertures.

3. CONCLUSIONS

Com podem comprovar a les dades de les plantes que observem a la dreta, Mèlnikov va ser el primer d'ells en recórrer a l'utilització de les formes pures per generar la forma de les plantes dels seus projectes. Més tard va ser Frank Lloyd Wright el que va desenvolupar aquesta idea que finalment prendrien Correa i Milà.

Veiem que les formes poligonals són un recurs molt utilitzat tant en la creació de les plantes, com en el disseny de les finestres o fins i tot trobem el cas del disseny d'un anell inspirat en l'arquitectura pura de Mèlnikov.

Presentem quatre plantes a la mateixa escala que utilitzen el recurs de les formes pures en el seu desenvolupament.

BIBLIOGRAFIA

Pàgina web:

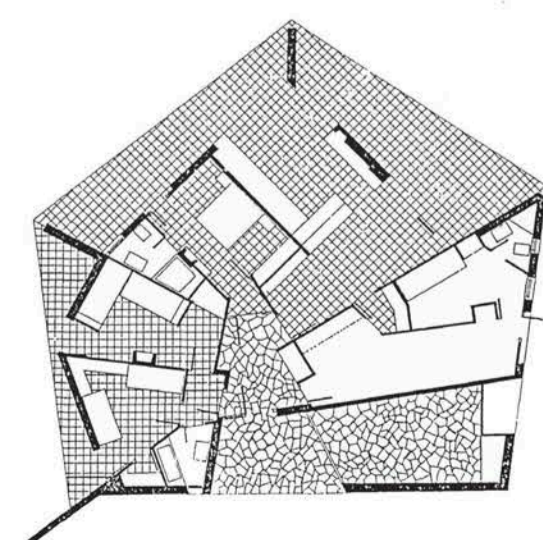
PÀGINA OFICIAL DEL MUSEU EPISCOPAL DE VIC. Exposicions variades.
<http://www.museuepiscopalvic.com/exposicions.asp?i=esp&s=&c=2&pag=&histo=&id=>

REVISTA DIAGONAL. Entrevista "Hem de parlar" a Federico Correa.
<http://www.revistadiagonal.com/entrevistes/hem-de-parlar/federico-correa/>

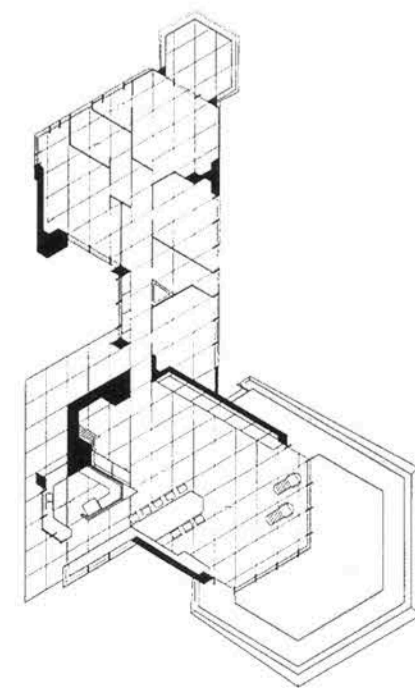
EL RACÓ.CAT. Revistes catalanes amb accés obert.

<http://www.google.com/cse?cx=016911680475607079788%3Aj9y2vocz-8&q=federico+correa+i+alfonso+mil%C3%A0#gsc.tab=0&gsc.q=federico%20correa%20i+alfonso%20mil%C3%A0&pgc.page=2>

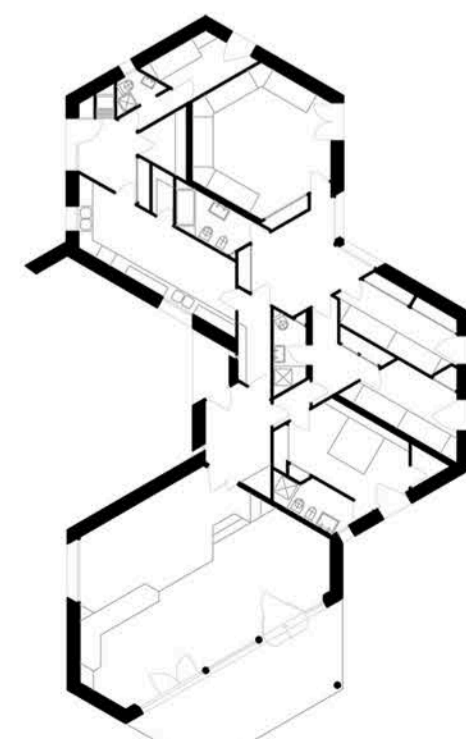
Alumne: Raquel Güell Roura
Curs: Utopia i Avantguarda. Arquitectura curs 2013 - 2014
r.guell.88@gmail.com
Universitat Politècnica de Girona.



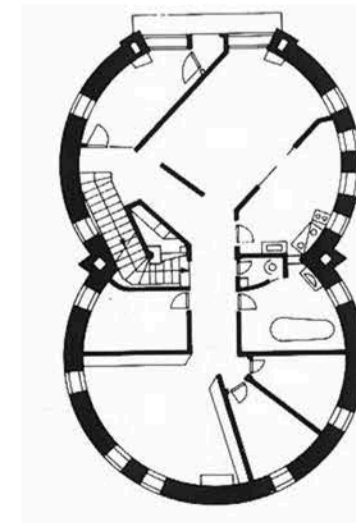
Casa Julia. Cadaqués. (1956 - 1960)
Correa y Milà



Fir Tree House. New Mexico. (1948)
Frank Lloyd Wright



Casa Romeu. Cadaqués. (1963)
Correa i Milà



Mèlnikov House. Moscou. (1927 - 1929)
Mèlnikov.

