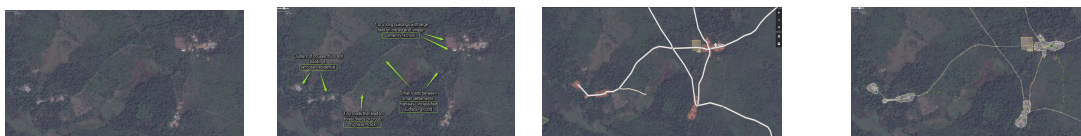




## Dia 17 d'abril (dimarts) 'El dia de la Geografia'.

### MAPATÓ

#### La cartografia una eina humanitària. T'invitem a participar-hi



#### Àfrica occidental

El Mapató és una oportunitat única per a cartografiar digitalment les zones més vulnerables dels països en desenvolupament i facilitar a les ONGs locals i internacionals, com Metges Sense Fronteres (MSF), usar aquests mapes per a respondre amb major eficàcia davant les crisis que afecten a aquestes regions.

L'activitat que oferim consisteix en fer una trobada de persones interessades i sense cap coneixement previ que vulguin ajudar a cartografiar col·lectivament elements d'aquests territoris. Per això comptarem amb el suport de Metges Sense Fronteres, en el marc del projecte Missing Maps i l'equip tècnic del Servei de SIG i Teledetecció (SIGTE).

Per participar-hi només necessiteu coneixements bàsics d'informàtica i **moltes, moltes, ganes de participar-hi!**

- La durada estimada de l'activitat és d'unes 4 hores.
- Màxim de participants 40 per sessió.
- Sessió de matí: de 10:00h a 14:00h
- Sessió de tarda: de 15:00h a 19:00h
- Els/les participants han de portar el seu ordinador portàtil.
- L'activitat és oberta a tota la comunitat universitària de la UdG. *Dins l'oferta de crèdits amb reconeixement acadèmic, l'Oficina de Cooperació per al Desenvolupament UdG ofereix crèdits de participació en aquesta activitat.*
- Les places són limitades, és imprescindible inscriure's  
**Consultar** l'Oficina de Cooperació per al Desenvolupament UdG- apartat social  
<http://www2.udg.edu/tabid/18965/language/ca-ES/Default.aspx>
- Lloc: Aula Rafel Llussà. Facultat de Lletres. Campus Barri Vell

Organitza: Departament de Geografia-UdG, Càtedra de Geografia i Pensament Territorial-UdG i el Servei de Sistemes d'Informació Geogràfica i Teledetecció (SIGTE)-UdG i amb la col·laboració de Metges Sense Fronteres (MSF) i l'Oficina de Cooperació per el Desenvolupament-UdG.

